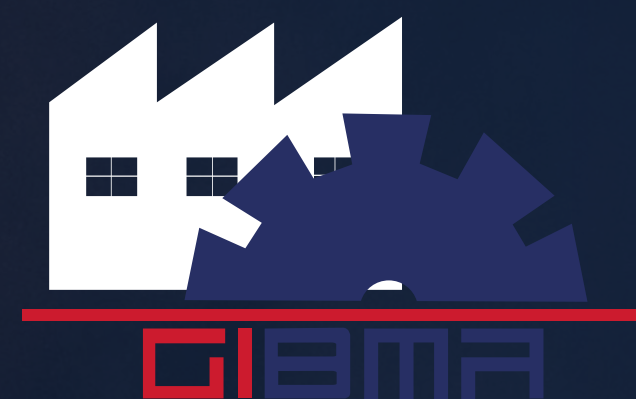




GIAMA



Grupo Industrial del Bajío en
Mantenimiento y Automatización

Somos una empresa especializada en la prestación de servicios en el área de ingeniería, planeación y ejecución de proyectos.

Nos esforzamos por que nuestros clientes alcancen los niveles máximos de productividad, eficiencia, optimización y reducción de costos.

innovación

Servicios



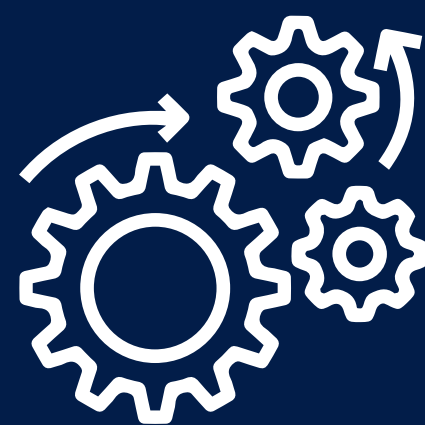
REDES Y
PROTOCOLO DE
COMUNICACIÓN
INDUSTRIAL

1



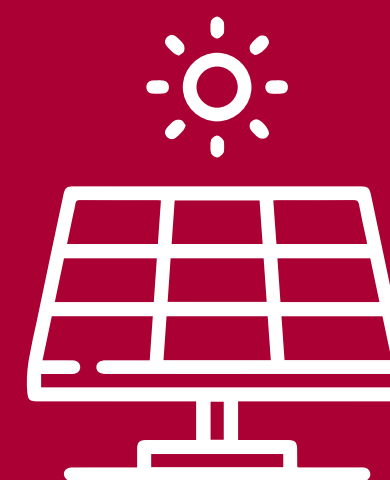
AUTOMATIZACIÓN
Y CONTROL

2



MAQUINADOS Y
PAILERÍA

3



SISTEMA DE
PANELES
FOTOVOLTAICOS

4



MANTENIMIENTO
GENERAL

5



SISTEMA DE AIRE
ACONDICIONADO
Y CHILLERS

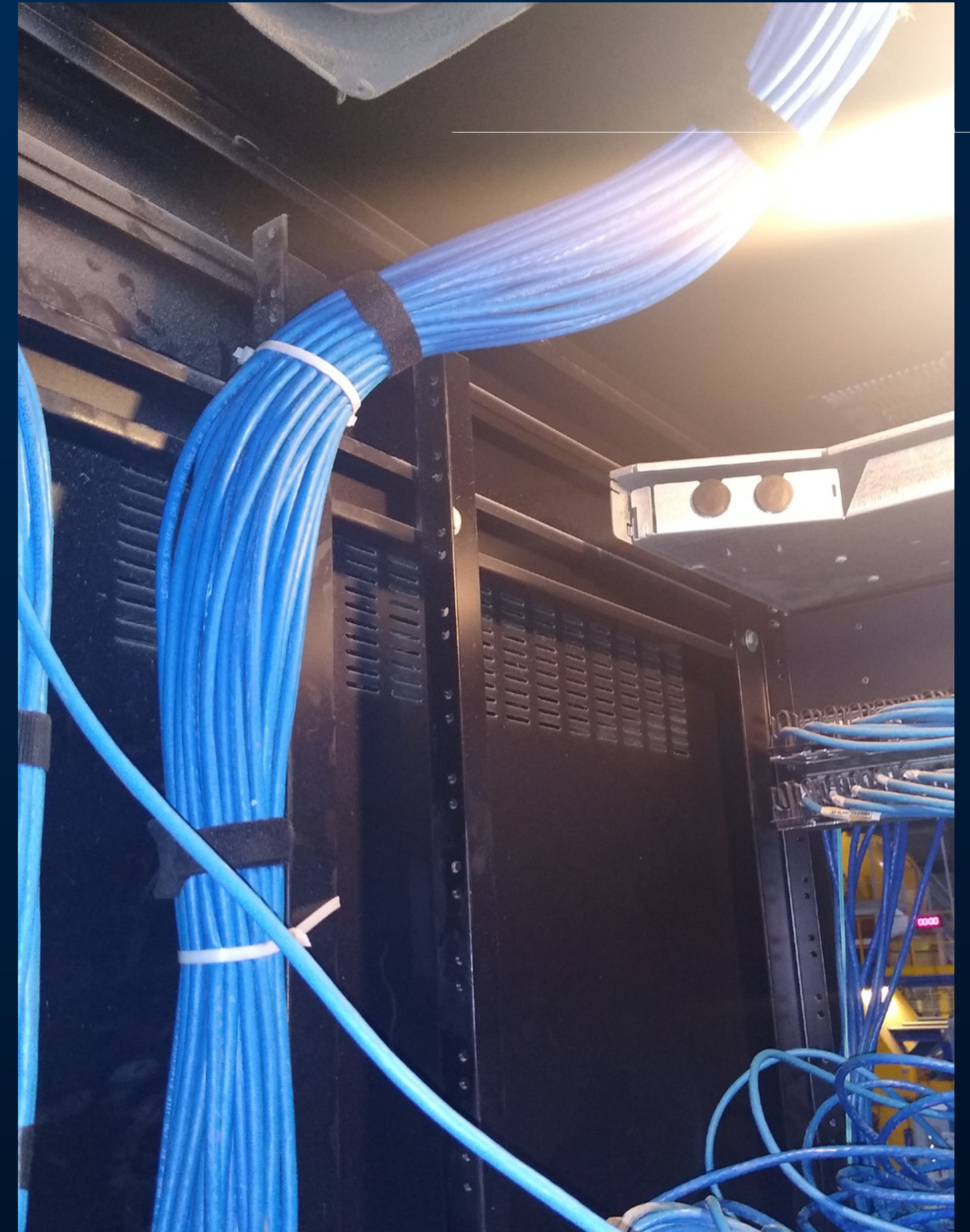
6

Redes y protocolo de comunicación industrial

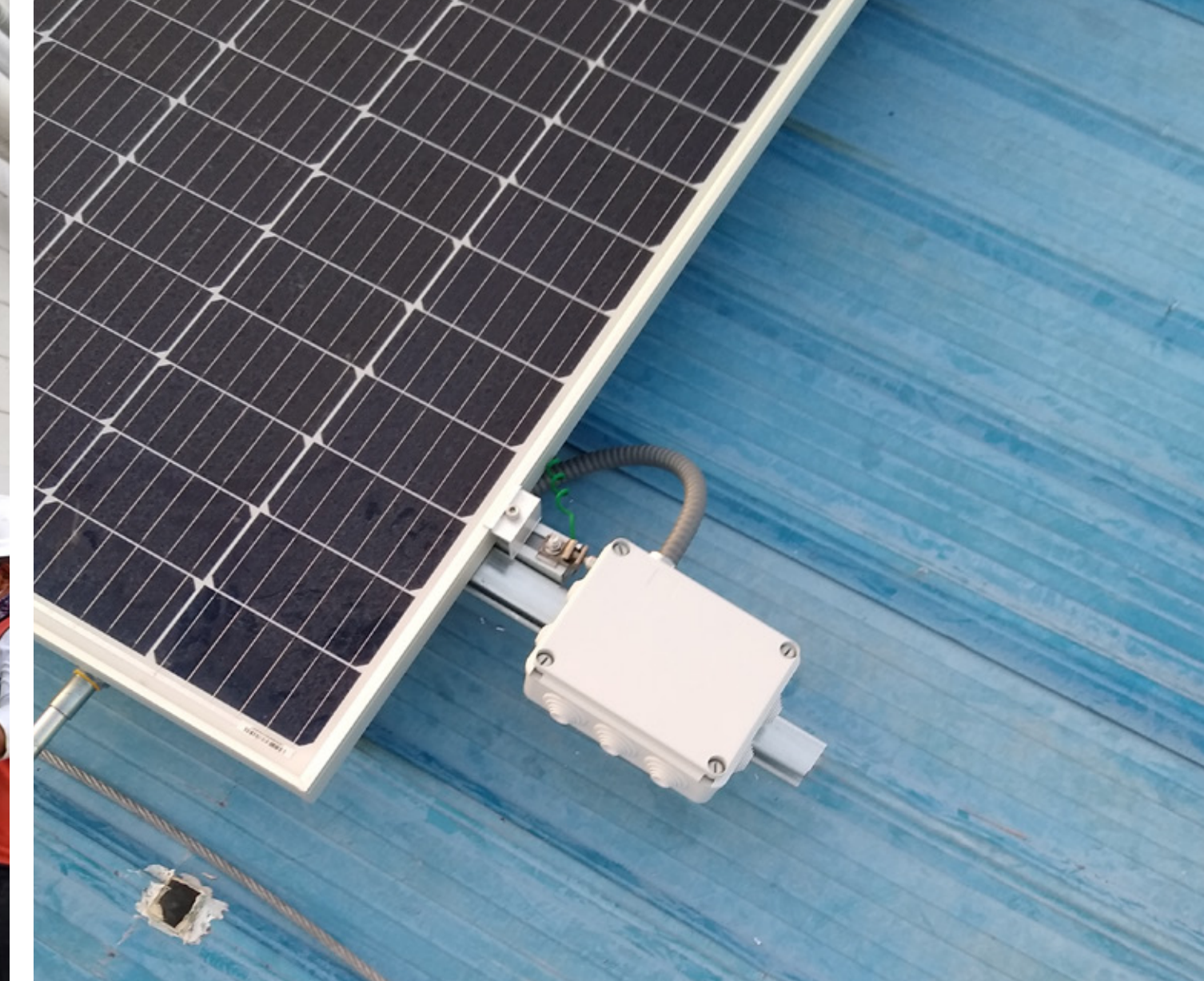
- ▶ Para que los equipos y sistemas desarrollen al máximo su potencialidad, fáciles de manejar y con alto rendimiento.

► **Diseño e implementación de redes internas empresariales a la medida.**

- ⚙️ **Proyectos de Redes y Cableado Estructurado.**
- ⚙️ **Enlaces de Fibra Óptica.**
- ⚙️ **Diseño e Implementación de Comunicación Industrial basada en:**
 - Modbus Rtu
 - Modbus Tcp/Ip
 - Profinet
 - Profibus
- ⚙️ **Conversión de Protocolos.**
- ⚙️ **Venta e Instalación de Control de Asistencia.**
- ⚙️ **Controles, Biométricos, Videoporteros.**
- ⚙️ **Soluciones Industriales para Redes Inalámbricas.**



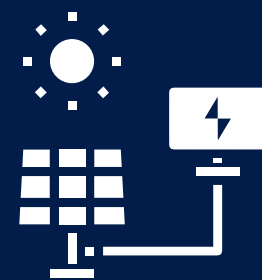
CASO DE ÉXITO



¡Conecta y comparte datos de todos tus dispositivos entre si!



**RER
ENERGY**



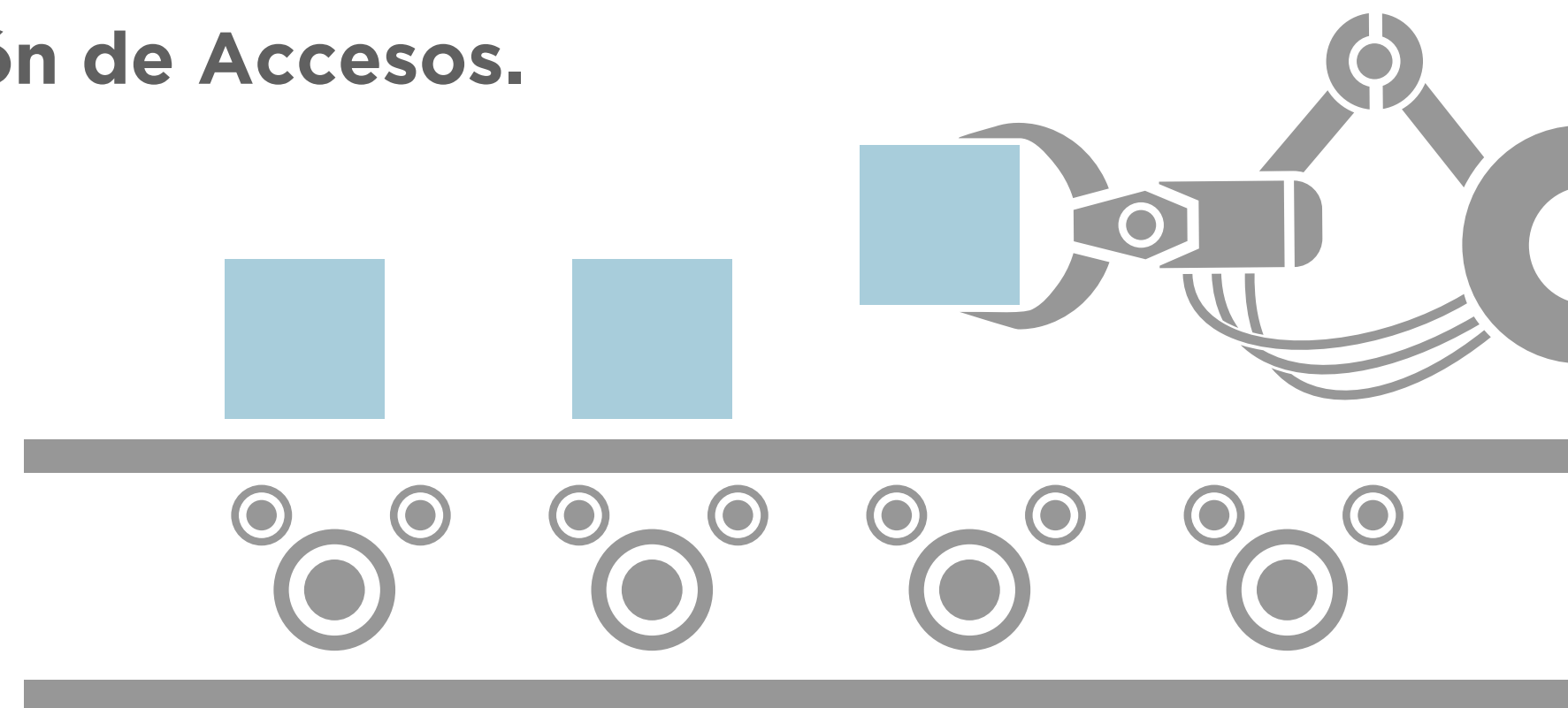
**MONITOREO
SOLAR**

Automatización & control

- ▶ **Diseñamos e integramos máquinas automatizadas para líneas y procesos de manufactura industrial.**

► Dotamos de flexibilidad y escalabilidad en los procesos productivos.

- ⚙️ Automatización de Maquinaria.
- ⚙️ Bandas Transportadoras.
- ⚙️ Diseño y Armado de Tableros de Control.
- ⚙️ Variadores de Frecuencia o Fabricación de Maquinaria.
- ⚙️ Automatización de Accesos.



CASO DE ÉXITO



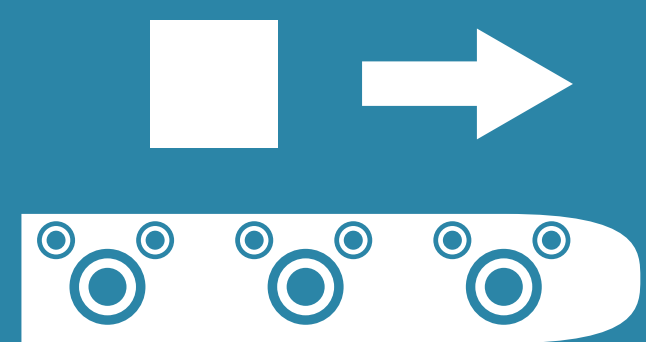
Optimiza y automatiza
los procesos.



CONTROL DE
BANDAS

CASO DE ÉXITO

HOPE
GLOBAL




**CONTROL DE
BANDAS**



Aumenta tu producción



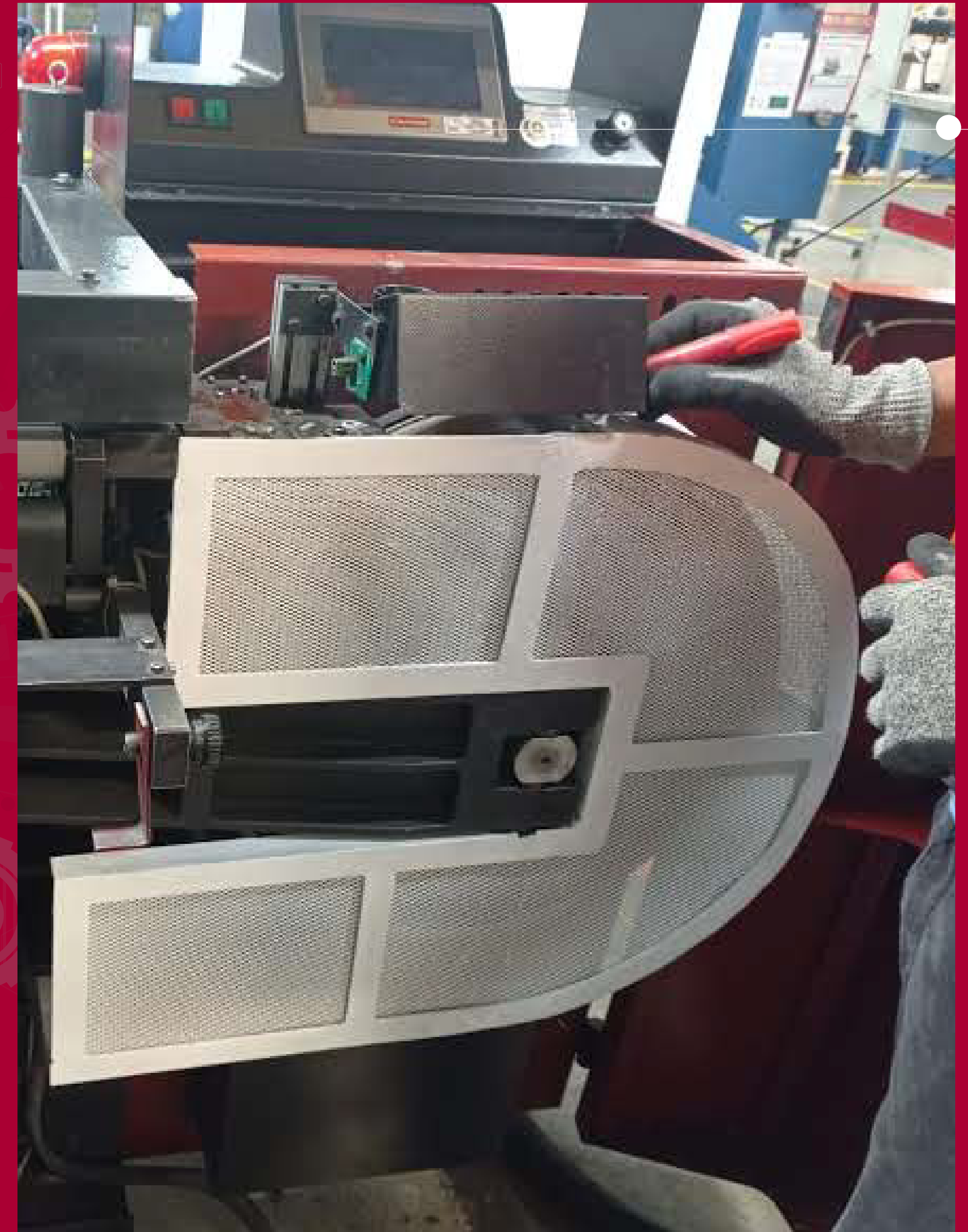


Maquinados & pailería

- ▶ **Nuestros ingenieros están capacitados y comprometidos con efficientar la industria y garantizar sus estándares de calidad.**

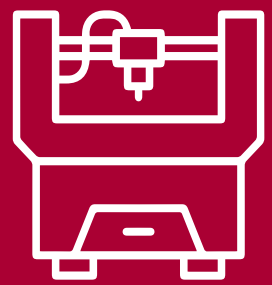
► **Somos profesionales del diseño y de la fabricación mecánica.**

- ⚙ **Bandas Transportadoras por Gravedad y Autoimpulsadas, Racks de Flujo**
- ⚙ **Estanterías y Racks**
- ⚙ **Mezzanines**
- ⚙ **Tableros Didácticos**
- ⚙ **Guardas de Seguridad**
- ⚙ **Estructuras Especialeso Proyectos en General**
- ⚙ **Maquinado Cnc, Electroerosión por Penetración Edm, Maquinado Convencional**

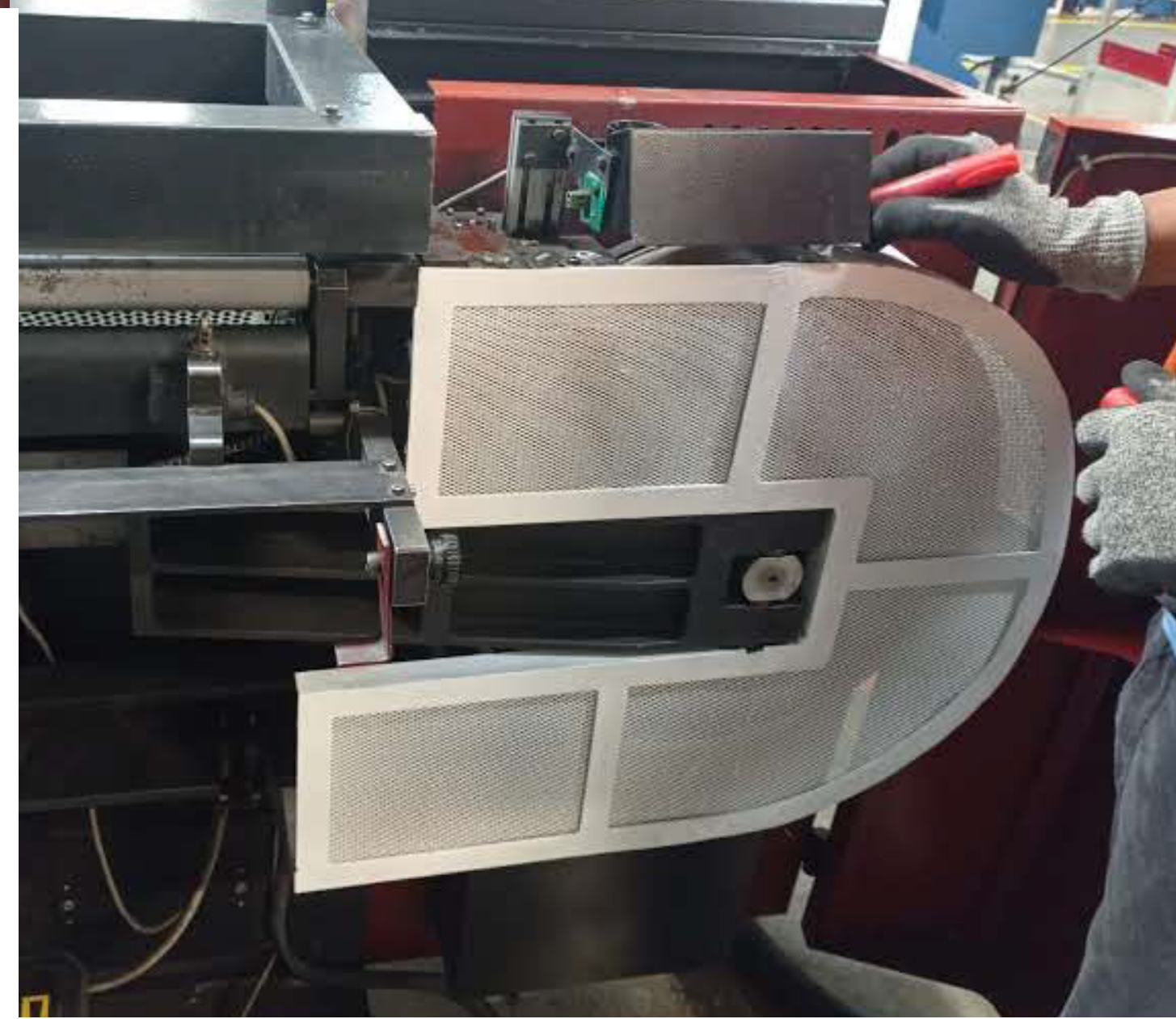


CASO DE ÉXITO

ADVICS



GUARDAS
MÁQUINA
DE CORTE



⊕ **Aumenta** la funcionalidad y rentabilidad de todos tus equipos.



FABRICACIÓN
DE CONVEYOR



A worker in a blue uniform and yellow hard hat is operating a crane hook in an industrial setting. The worker is leaning forward, holding a rope attached to the hook. The background shows a complex industrial structure with various levels and machinery. The overall scene is dimly lit with a blue tint.

Mantenimiento general

Logramos un óptimo funcionamiento tanto de instalaciones, maquinaria y equipos como de los distintos espacios de trabajo que componen sus instalaciones industriales.

Revisamos a detalle todas las instalaciones, maquinaria, equipo.

Mejoramos el funcionamiento de los procesos de producción.

- ⚙️ **Proyectos Hidráulicos.**
- ⚙️ **Proyectos Neumáticos.**
- ⚙️ **Proyectos Eléctricos.**
- ⚙️ **Recubrimientos Epóxicos.**
- ⚙️ **Reparaciones Mecánicas y Electromecánicas.**





RECUBRIMIENTO EPÓXICO



CASO DE ÉXITO



INSTALACIÓN ELÉCTRICA PARA BUNCHERS

– Reduce costes y mejora la calidad



INSTALACIÓN ELÉCTRICA



TANQUE DE GAS



TUBERÍA HIDRAÚLICA

fabricación · diseño · mantenimiento

• NUESTRA ESPECIALIDAD •



racks

PRODUCTO TERMINADO



conveyors

- mecánicos
- electrodomecánicos
- por gravedad
- integraciones

PRODUCTO A GRANEL

CASOS DE ÉXITO



CASOS DE ÉXITO

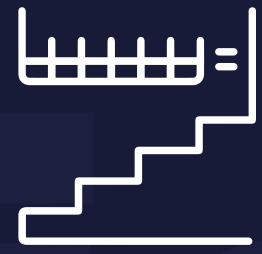


CASOS DE ÉXITO

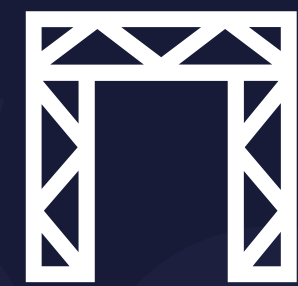


fabricación · diseño · mantenimiento

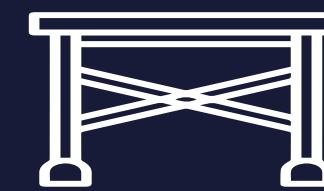
· OTROS DE NUESTROS SERVICIOS ·



mezzanine



**estructuras
metálicas**



**mesa de
trabajo**



**pailería en
general**

PRODUCTO TERMINADO

PRODUCTO A GRANEL

beneficios de trabajar con nosotros

Contamos
con

REPSE

Registro de Prestadoras de Servicios
Especializados u Obras Especializadas



crédito
30•45•60
días



**trabajo
garantizado**



**atención
inmediata**



**Grupo Industrial del Bajío en
Mantenimiento y Automatización**

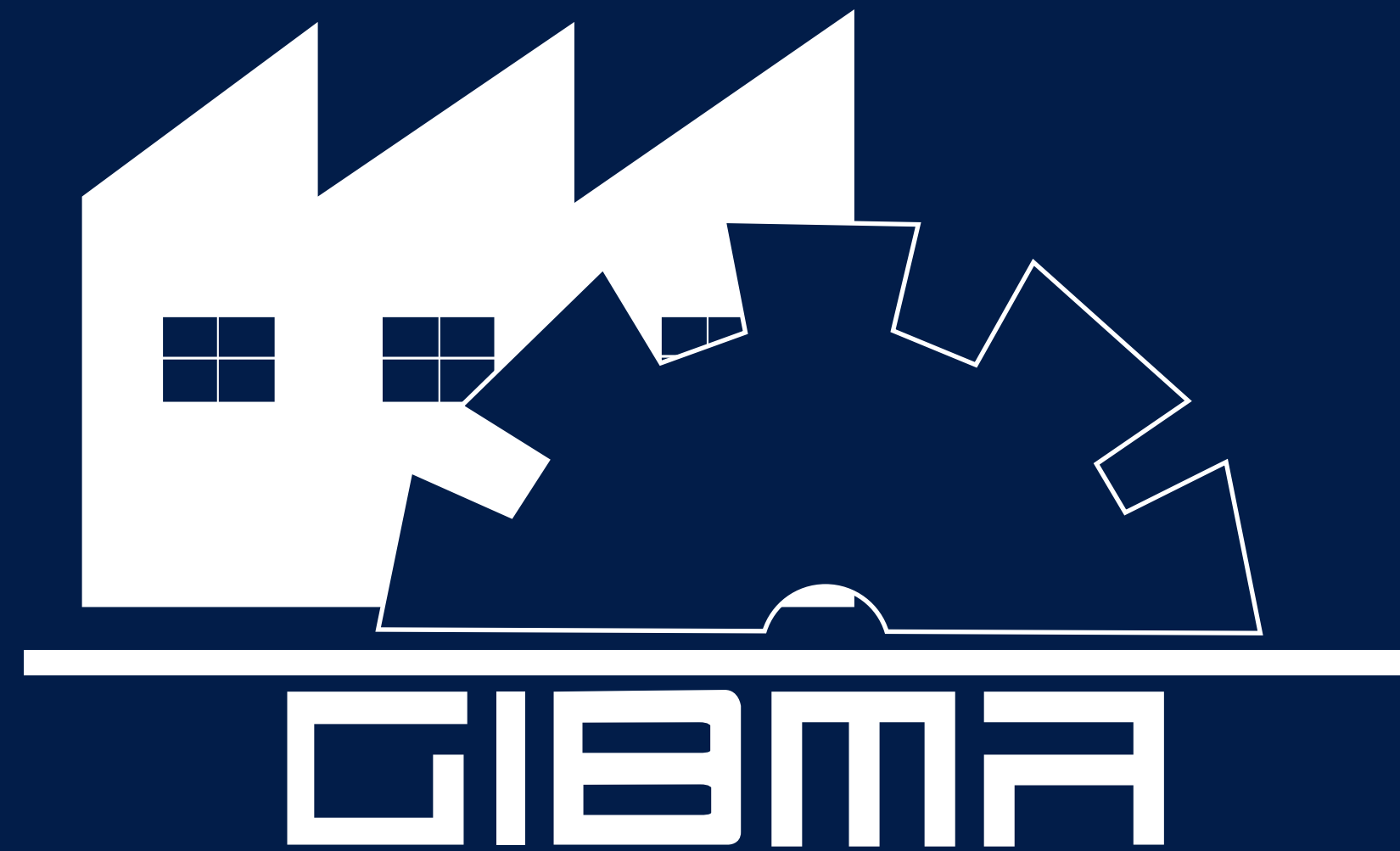


GIBMA



477 507 28 37

www.gibma.com.mx



iContáctanos!



Valentín Canalizo #411
Col. Real Providencia, CP 37 234



477 507 28 37



operaciones@gibma.com.mx
direccion@gibma.com.mx



gibma.com.mx