

GOMSA

Go forward



CONTENIDO



Nosotros

Servicios

Tecnologías

¿Por qué Gomsa?

Clientes y Certificaciones



OPTIMIZAMOS LA CADENA DE SUMINISTRO

Brindamos **soluciones logísticas integrales** para ser el proveedor más confiable dentro tu **cadena de suministro**, con personal competente y tecnología de punta.



CAPACIDAD

- » Servicios integrados.
- » Procesos más simples.
- » Agilidad en operaciones.

CONFIABILIDAD

- » Certificaciones mundiales.
- » Personal capacitado.
- » + 160 años de experiencia.

INFRAESTRUCTURA

- » 5 patentes aduanales.
- » Equipo y transporte propio.
- » Tecnología de vanguardia.

COBERTURA MUNDIAL

- » Red de corresponsales.
- » Operación en los principales centros de consumo.

GO FORWARD **END TO END**

Ofrecemos soluciones a la medida que integran servicios de primera calidad, rutas y medios de transporte propios, tecnología, personal especializado y protocolos de operación conforme a tus necesidades.



GO FORWARD GLOBAL

Conectamos tu **cadena de suministro** por medio de una amplia cobertura operativa en los **principales puntos industriales, centros de consumo y aduanas del mundo.**

**COBERTURA MUNDIAL
A TRAVÉS DE NUESTRA
RED DE AGENTES.**



**Oficinas
comerciales:**
México
Canadá
USA
España



FREIGHT **FORWARDING**

Operaciones ágiles,
transportes combinados
y diseño de rutas
a nivel mundial.



FREIGHT FORWARDING



Te ofrecemos **soluciones innovadoras** que permiten **combinar diversos modos de transporte** y operar con agilidad y seguridad tus embarques.



**TRANSPORTE
AÉREO**



**TRANSPORTE
MARÍTIMO**



**TRANSPORTE
TERRESTRE**



**TRANSPORTE
FERROVIARIO**

INTERMODAL

SERVICIOS

- » Puerta a puerta.
- » Almacenaje.
- » Previo en origen y/o destino.
- » Despacho aduanal en origen y/o destino.
- » Desconsolidación.
- » Seguros de mercancías.
- » Consolidaciones en origen.
- » Cargas consolidadas marítimas aéreas y terrestres.
- » Carga proyecto.
- » Cajas y contenedores completos.

SOLUCIONES

- » Visibilidad *online* en toda la cadena de suministro.
- » Transporte y logística de distribución a nivel internacional.
- » Transporte enfocado en la optimización de rutas logísticas.
- » Consolidación de bienes y servicios logísticos.
- » Intermediación aduanera.
- » Asesoría operativa con diagnósticos de productos y tarifas.
- » Bodegas cerca del centro de transporte.



GESTIÓN DE RIESGO

Seguros para la carga así como seguros de contenedor dentro del territorio nacional.

COBERTURAS

- » Averías gruesas.
- » En movimientos locales.
- » En maniobras.
- » En robos y daños parciales.
- » En hurto.



COBERTURA AMPLIA



COBERTURA LIMITADA



REFRIGERADOS



- » Respaldo por las principales aseguradoras del mundo.
- » Pólizas aplicables según la gestión en riesgo.
- » Gestión de reclamo.
- » Seguro desde origen a destino.



SEGURIDAD DE TU CARGA



SERVICIOS ADUANALES

Calidad y transparencia
en materia de
comercio exterior.



SERVICIOS ADUANALES

Realizamos la **importación y exportación de mercancías** a través de **servicios especializados en materia de comercio exterior**, ofreciendo cumplimiento y visibilidad durante todo el proceso.



**CUMPLIMIENTO
ADUANERO**



**PROYECTOS
ESPECIALES**



**OPERACIONES
VIRTUALES**



**ESPECIALIZACIÓN EN
TODO TIPO DE
INDUSTRIAS**



**DESPACHO ADUANAL
MÉXICO Y USA**



**GESTORÍA ANTE
DEPENDENCIAS**



**PREVIO EN
ORIGEN**



ADUANAS

Tráfico Aéreo

- » CDMX.
- » Guadalajara.

Tráfico Marítimo

- » Altamira.
- » Ensenada.
- » Lázaro Cárdenas.
- » Manzanillo.
- » Progreso.
- » Tuxpan.
- » Veracruz.

Tráfico Terrestre

- » Ciudad Hidalgo.
- » Colombia.
- » Matamoros.
- » Nuevo Laredo.
- » Piedras Negras.
- » Reynosa.
- » Tijuana.

5 PATENTES
ADUANALES
PROPIAS

SOLUCIONES

- » Respaldo jurídico y fiscal.
- » Bodega en Laredo, Tx.
- » Plataforma tecnológica propia.
- » Desarrollo de interfaces tecnológicas.
- » Indicadores clave de desempeño (*KPIS*).





TRANSPORTE **TERRESTRE**

Seguridad y eficiencia
garantizada durante
el traslado de
tus mercancías.



TRANSPORTE TERRESTRE

Servicio nacional e internacional, por medio de infraestructura, planificación estratégica de rutas, tecnología, equipo propio y subcontratado **en México, Canadá, USA y Centroamérica**, con sistemas de comunicación y geolocalización.



CONTENERIZADA



SOBREDIMENSIONADA



SUELTA



ÚLTIMA MILLA



REFRIGERADA



EXPEDITADO



FTL/LTL



HAND CARRIER



PELIGROSA



EQUIPO DE TRANSPORTE

- » Tractocamiones.
- » Torton.
- » Camionetas.
- » Dispersión.

EQUIPO DE ARRASTRE

- » Portacontenedor.
- » Plataformas.
- » Caja refrigerada.
- » Caja seca.
- » *Low boys*.
- » Cama baja.

SOLUCIONES

- » Cruces en toda la frontera norte y sur de México.
- » Unidades con rastreo satelital.
- » Comunicación bidireccional escrita.
- » Reportes automáticos *online*.
- » Monitoreo de temperaturas.
- » Indicadores clave de desempeño (KPIs).

SEGURIDAD

- » Central de monitoreo las 24 hrs.
- » Desarrollo de protocolos de seguridad.
- » Circuito cerrado.
- » Botón de pánico.
- » Paro de motor.





PERSONAL CAPACITADO

- » Capacitación en manejo y aseguramiento de la carga.
- » Operadores certificados en *RControl*.
- » Pruebas de antidoping periódicas.

INFRAESTRUCTURA

- » Equipos de última generación.
- » Permisos para transporte especializado de mercancías.
- » Flotilla con 3 años promedio de antigüedad.

VALOR AGREGADO

- » Optimización de costos y tiempos de recorrido.
- » Adecuado manejo de mercancía.
- » Responsabilidad civil y ecológica.

CONTRACT LOGISTICS

GOMSA
Go forward

Soluciones combinadas
para optimizar tus
procesos logísticos.



CONTRACT LOGISTICS



Soluciones para simplificar el flujo global de mercancías con **modelos logísticos** combinados que te acompañan durante la producción, recolección, almacenaje, distribución, entrega y devolución.



ALMACENAJE



- » *Pick & pack.*
- » Surtido y etiquetado.
- » *Cross dock.*
- » Maniobras especializadas.
- » Unidad de verificación.
- » Servicio de maquila.
- » Control de inventarios.
- » Planeación de la demanda.
- » Recinto fiscalizado estratégico.
- » Depósito fiscal.

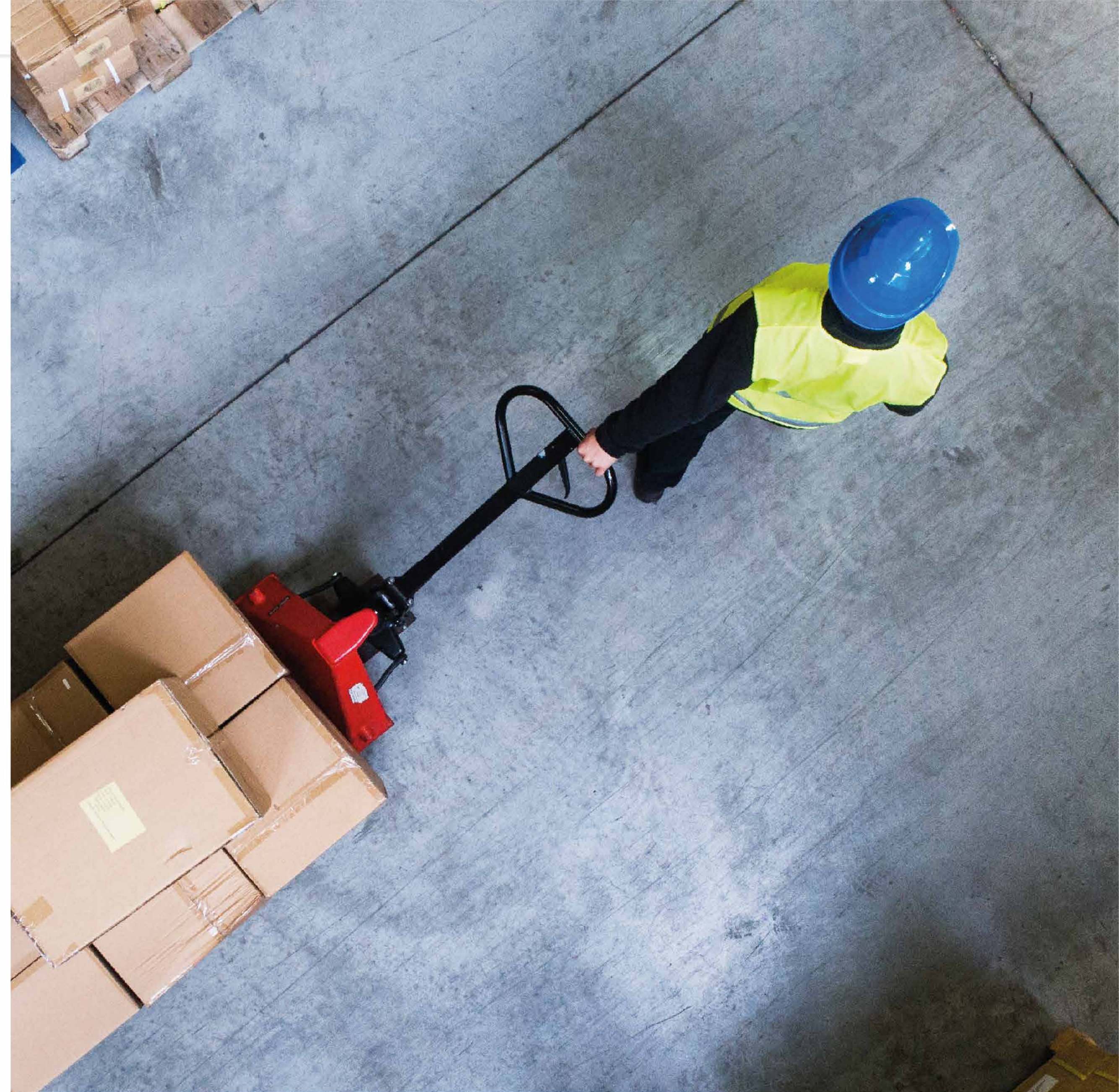
ÚLTIMA MILLA



- » *Hubs* logísticos.
- » Mensajería.
- » *eCommerce.*
- » *Hand carrier.*
- » Paquetes grandes (*Big ticket*).
- » Logística inversa.

SOLUCIONES

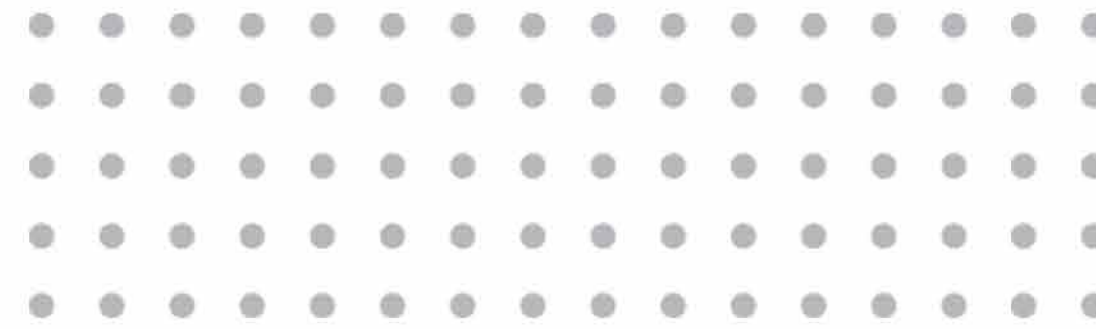
- » Escalabilidad.
- » Acompañamiento técnico y personal especializado.
- » Visibilidad, trazabilidad y seguridad de los inventarios.
- » Indicadores clave de desempeño (KPIs).
- » Operaciones dedicadas, multivalentes, consolidados y pulverizados.



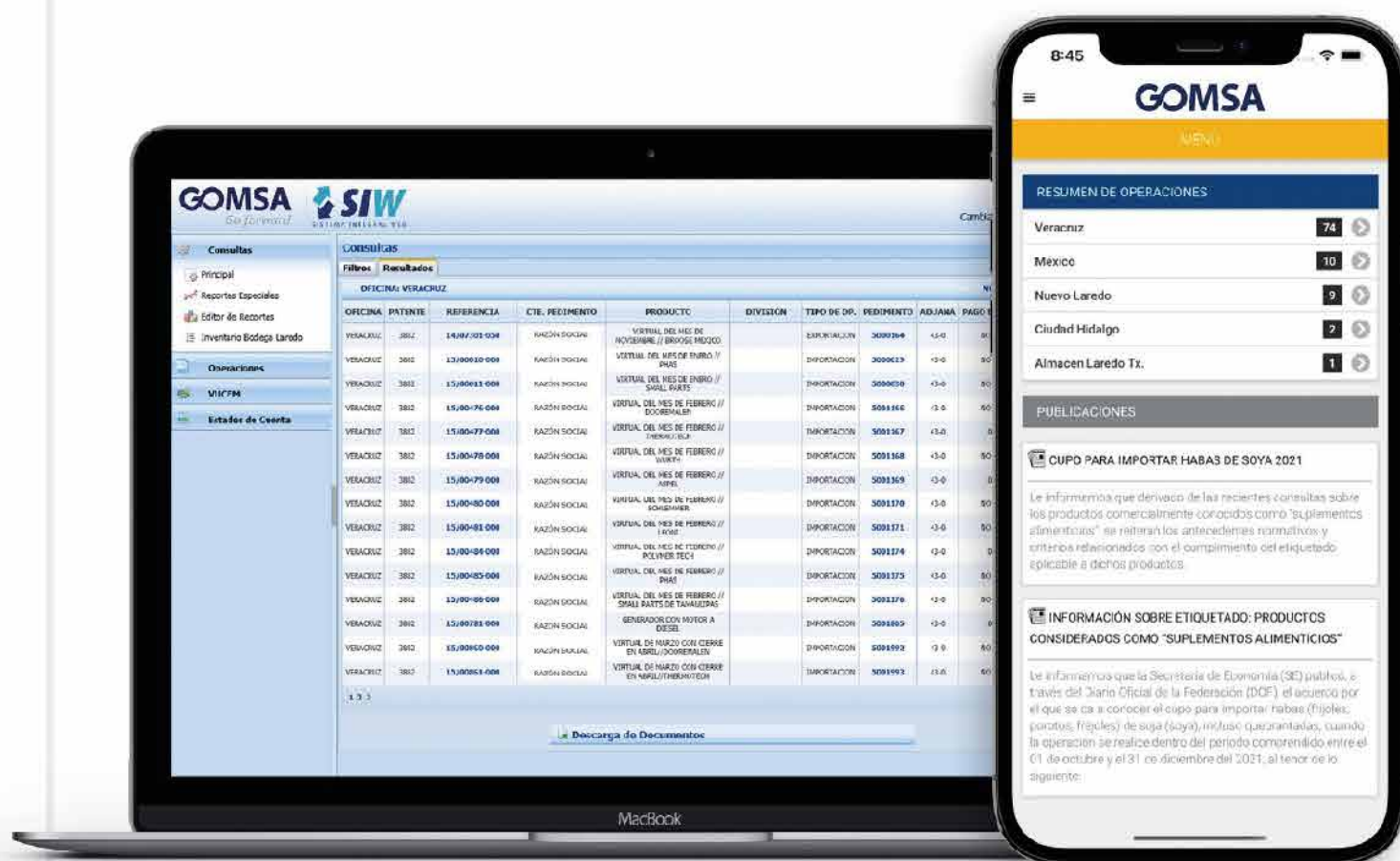


TECNOLOGÍAS DE LA INFORMACIÓN

UNA RED DE SOLUCIONES



Nuestras plataformas tecnológicas están diseñadas a partir de desarrollos propios, con los cuales ofrecemos **visibilidad y trazabilidad** de todo el proceso de las operaciones. Contamos con **consultas en tiempo real y con disponibilidad 24/7**.



GOMSA APP y Web

En línea, conveniente y rápido.
Sin límite de usuarios por empresa.

- » *Tracking* de operaciones desde cualquier dispositivo.
- » Estatus del embarque.
- » Visualización de pedimentos.
- » Intercambio de información.
- » Consulta de operaciones.
- » Configuración y notificación de avisos importantes.
- » Contacto directo con ejecutivo de cuenta.
- » Consulta de boletines.
- » Fotos de previos y embarques.
- » Expedientes digitales de comercio exterior.
- » Integración con sistemas de Clientes.
- » Resguardo de información por más de 10 años.
- » Desarrollo de sistemas de logística a la medida (*SIL*).
- » Protocolos de seguridad.

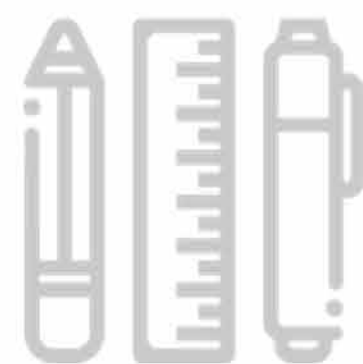
¿POR QUÉ GOMSA?



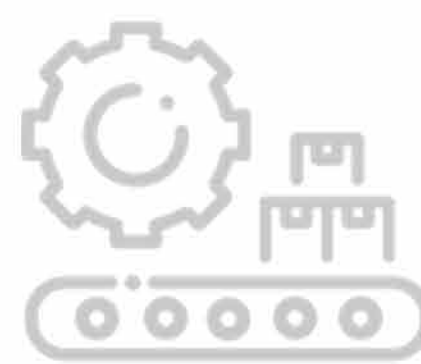
ATENCIÓN Y
COMUNICACIÓN
OPORTUNA



SERVICIOS
INTEGRADOS



PROYECTOS
A LA MEDIDA



INFRAESTRUCTURA



PLATAFORMA
TECNOLÓGICA



COBERTURA
MUNDIAL



PERSONAL
CAPACITADO

GESTIÓN TRANSPARENTE

GOBIERNO CORPORATIVO

CÓDIGO DE ÉTICA

CANALES DE DENUNCIA

MEJORES PRÁCTICAS

EN MOVIMIENTO PARA MARCAR LA DIFERENCIA

FUNDACIÓN
GÓMEZ
SAÑUDO A.C.

GOMSA
EN ACCIÓN ▶▶▶
Marca la diferencia

 **ESR**
Empresa
Socialmente
Responsable
1% Inversión Social
DISTINTIVO CEMEFI

Como **Empresa Socialmente Responsable**, a través de la **Fundación Gómez Sañudo y nuestro voluntariado Gomsa en Acción**, estamos comprometidos con impulsar las mejores prácticas y programas de asistencia social, las cuales fomenten un cambio real para nuestros Colaboradores, Clientes y Comunidad basado en cuatro pilares:



**CALIDAD
DE VIDA**



**MEDIO
AMBIENTE**



**VINCULACIÓN CON
LA COMUNIDAD**



**ÉTICA Y
GOBERNABILIDAD**

CERTIFICACIONES Y ASOCIACIONES



*Tcompliance ha cumplido una revisión de Tcertification de la empresa Gomsa Integradora S.A.P.I. de C.V. Una empresa certificado por Tcompliance significa que Gomsa Integradora S.A.P.I. de C.V. ha cumplido los procedimientos de diligencia debida aceptados internacionalmente y se mostró receptiva y colaboradora durante el proceso de revisión. Tcertification subraya el compromiso de Gomsa Integradora S.A.P.I. de C.V. con la transparencia en las transacciones comerciales internacionales.

SERVICIOS ADUANALES



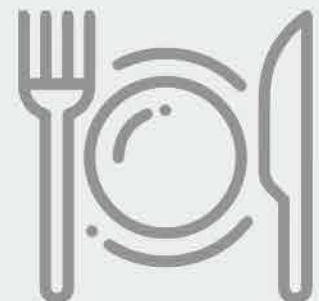
FREIGHT FORWARDING



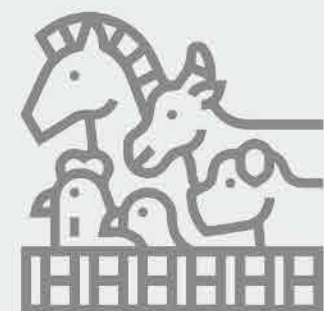
TRANSPORTE TERRESTRE



SECTORES INDUSTRIALES



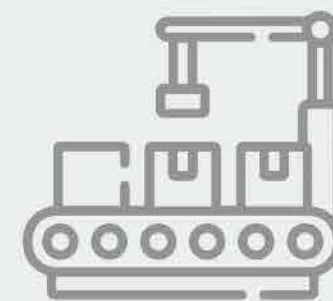
ALIMENTOS Y
BEBIDAS



ANIMALES
VIVOS



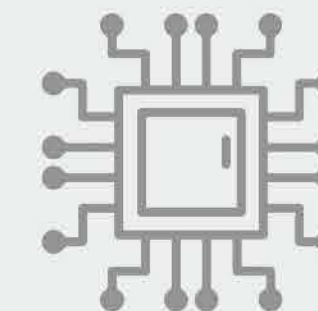
AUTOMOTRIZ



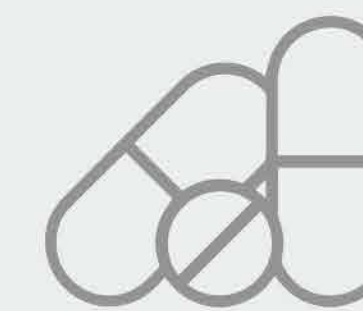
BIENES
CAPITALES Y
PROYECTOS



BIENES DE
CONSUMO



ELECTRÓNICA



QUÍMICA Y
FARMACÉUTICA



METALURGIAY
SIDERURGIA



MINERÍA



PAPEL Y
EMPAQUE



PERFUMERÍA Y
PRODUCTOS DE
BELLEZA



PETROQUÍMICA



SECTOR
AGRÍCOLA



TEXTILES Y
CONFECCIONES

ALGUNOS DE NUESTROS CLIENTES



LET'S GO!

La solución más lógica para tu logística



● **CREAMOS**
soluciones a la medida

● **INTEGRAMOS**
lo mejor de la logística

● **BRINDAMOS**
visibilidad y control

● **AGILIZAMOS**
el movimiento de mercancías



● **SIMPLIFICAMOS**
las operaciones

● **REDUCIMOS**
tus costos, tiempos
y papeleo

● **OPTIMIZAMOS**
procesos y recursos

● **DISEÑAMOS**
estrategias de
distribución

GOMSA
Go forward



Contáctanos
800 00 GOMSA (46672)



www.gomsa.com