



THEMPLE



¿QUIENES SOMOS?

Somos una empresa constructora especialista en proyectos industriales, corporativos, comerciales y residencial vertical. Con más de 18 años de experiencia garantizando el cumplimiento eficaz de los requisitos técnicos, económicos y responsabilidad social convenidos con nuestros clientes.

Basamos nuestra rentabilidad en relaciones de largo plazo con nuestros clientes mediante esquemas efectivos.

METALSA, CENTRO PIIT



THEMPLE

Cuenta con la certificación vigente del sistema de gestión de calidad ISO 9001:2008. Con este estandar internacional buscamos nuestros objetivos:

- Mejora constante del servicio.
- Altos niveles de satisfacción del cliente.
- Mejorar el concepto de la comodidad sobre la organización.
- Mejorar la productividad y eficiencia de la organización.

SISTEMAS DE CALIDAD

- Metodología de proyectos exitosos en Themple.
- Seguridad Industrial.
- Solidez financiera.
- Empresa con acciones socialmente responsables.
- Ingenieros con experiencia en diferentes industrias y educación continua.
- Ahorro en costos mediante ingenierias de valor.



SERVICIOS

- Diseño Construcción e Ingenierías Estructurales.
- Estimación de Costos, Planeación y Logística.
- Ejecución de Construcción Obra Directa, Contratista General y Proyectos Llave en Mano.
- Obra Civil, Estructuras Metálicas e Instalaciones Electromecánicas.



SERVICIOS

Nos sentimos complacidos de haber realizado diversos proyectos en empresas de clase mundial, mismos que han puesto su confianza en nuestra capacidad y experiencia.

VIKON
CONDUCTORES MONTERREY

PROLAMSA

terza'

 **INVISTA**

 **Metalsa**
Quality as a way of life

 **AlEn**

BN

 **UDEM**

 **OMA**


Liceo de Monterrey
CENTRO EDUCATIVO

 **Whirlpool**
CORPORATION


Cuahtémoc
Moctezuma

HERSHEY'S

 **COPA**
MEX

 **Tuk**
Cintas Adhesivas

Vitro

 **SISAMEX**

 **PRIMETALS**
TECHNOLOGIES

KOINOX.
DEVELOPERS

Crisa
A Libbey Company


marhnos

 **Blackhawk**
The Centage Specialist

 **LASRESIDENCIAS**

CUERNO

 **B**


IP PROYECTOS

 **Proyecta**
GERENCIA



PLAZA OMA



PRIMETALS





METALSA



TUK



PIIT METALSA



COPAMEX



COCORSA

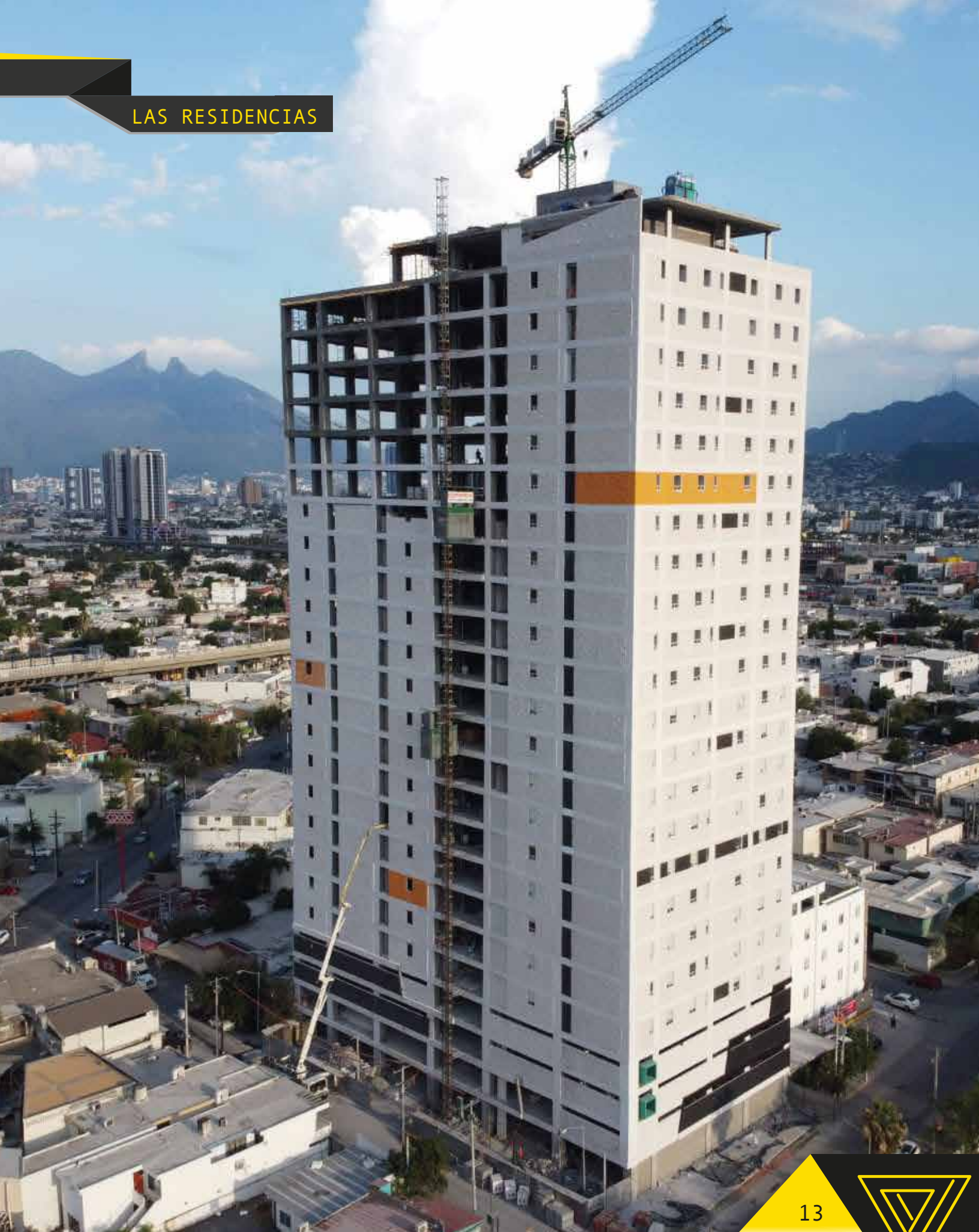


ORATORIO LICEO DE MONTERREY





LAS RESIDENCIAS



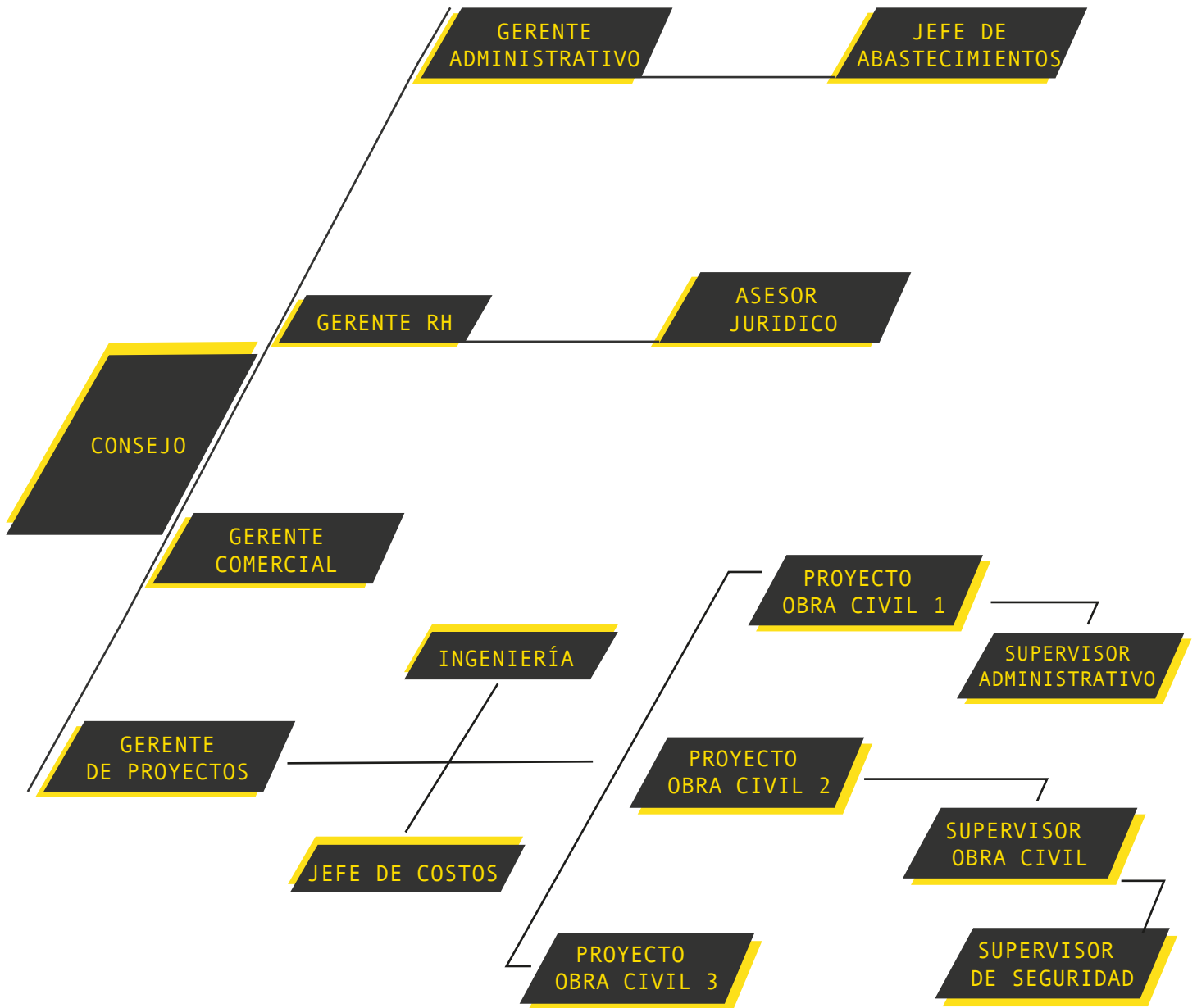


ESPAMEX

ESPAMEX



ORGANIGRAMA



LAS RESIDENCIAS



Edificio de Departamentos, Centro, MTY. N.L.
Cimentaciones y Estructura de Concreto.

Construcción de 26,387 m2 obra civil para edificio de departamentos de Torre A, B y C. Cimentaciones, 4 niveles de losas de estacionamiento, 23 niveles de losas de departamentos en Monterrey, N.L. Los trabajos en general son pilas de cimentación, firmes, columnas, losas con nivelación láser, albañilerías y escaleras. Julio de 2020 - Agosto de 2021.
Monto de \$78,323,155.00 pesos.

Contacto: Ing. Azael García



KYO ALUNA



Edificio de Departamentos, Centro, MTY. N.L.
Cimentaciones y Estructura de Concreto.

Construcción de 24,680 m² de obra civil para edificio de departamentos en Kyo Aluna, Cimentaciones, 5 niveles de losas de estacionamiento, 21 niveles de losas de departamentos en Monterrey, N.L. Los trabajos en general son pilas de cimentación, firmes, columnas, losas con nivelación láser, muros de contención, albañilerías y escaleras. Mayo de 2017 - Julio de 2019.
Monto de \$80,205,969.30 pesos.

Contacto: Arq. José Luis Dávila



RESTAURANTE EL CUERNO

CUERNO

Construcción de obra civil para restaurante en SPGG, N.L. Los trabajos en general son pilas y zapatas de cimentación, firmes con nivelación láser, columnas, losas, muros, albañilerías, instalaciones eléctricas e hidrosanitarias. Mayo de 2020 - Diciembre de 2020.

Monto de \$9,545,245 pesos.

Contacto: Arq. Rosa Martínez



NAVE DE ENGRANES DE SISAMEX



Almacén de engranes de Sisamex, Escobedo, N.L.
Cimentación, Estructura Metálica, Instalaciones y Acabados

Adecuación de terracerías, cimentación y firme con nivelación láser para nave de engranes y construcción de 1,700 m² para almacén de engranes y cuarto de servicios periféricos. Marzo 2017 - Noviembre 2018. Monto \$46, 232, 912.09 pesos.

Cimentación y firmes con nivelación láser para remodelación de Nave Industrial Daimler BRP. Enero 2017 - Octubre 2018. Monto \$4,325,270.42 pesos.

Cimentación, firme con nivelación láser, estructura metálica para reestructuración de nave actual de tratamientos térmicos. Octubre 2018 - Febrero 2019. Monto \$8,877,332.64 pesos.

Adecuación de terracerías, cimentación, estructura metálica, firme con nivelación láser para ampliación de Nave Daimler. Abril 2018 - Septiembre 2018. Monto \$3,471,888.12 pesos.

Contacto: Lic. Alan Pérez



PLAZA VITA

Av. Gómez Morín No. 900, Col. Carrizalejo, San Pedro Garza
García, N.L.
24,110 M2 de Cimentación, Estructura de Concreto, Albañilería
y Firmes



Construcción de obra civil de plaza comercial y edificio de oficinas en Plaza Vita, 3 niveles de losas de estacionamiento y 9 niveles de losas de oficinas, 24,110 m2 de construcción. Los trabajos en general son cimentación, fosas de elevadores, firmes con nivelación láser, columnas, losas, muros de contención, albañilerías y escaleras, esto en un predio de 6,193.72 m2. Abril de 2012 - Mayo de 2013. Monto de \$64,794,981.35 pesos.

Contacto: Arq. Pedro Valadez



CENTRO DE INVESTIGACIÓN CIDEVEC



Parque de Investigación e Innovación Tecnológica
PITT, Apodaca, N.L.
2,680 M2 de Cimentación, Estructura Metálica y
Obra Civil

Construcción de obra civil y estructura metálica del centro de investigación CIDEVEC en el Parque de Investigación e Innovación Tecnológica (PIIT), 3 niveles de losas de oficinas, 2,680 m2 de construcción. Los trabajos en general son cimentaciones, firmes con nivelación láser, estructura metálica y laminación para oficinas. Diciembre de 2011 - Mayo de 2012.
Monto de \$13,477,676.26 pesos.

Contacto: Ing. Ricardo Canales



CENTRO DE INVESTIGACIÓN COPAMEX

Parque de Investigación e Innovación Tecnológica
PITT, Apodaca, N.L.
Estructura Metálica, Cimentación y Acabados



Construcción del Centro de Innovación Copamex en el Parque de Investigación e Innovación Tecnológica (PIIT), 3 niveles de losas, incluyendo trabajos de obra civil, firmes con nivelación láser, estructura metálica, instalaciones eléctricas e hidrosanitarias. Junio - Diciembre de 2014.
Monto de \$14,713,409.26 pesos.

Contacto: Ing. Héctor Villalobos



PLAZA OMA

Plaza comercial OMA Aeropuerto Miguel Alemán, Apodaca, N.L.
Cimentación, Estructura Metálica, Instalaciones y Acabados



Construcción para edificio de 2 niveles de losas para locales para diversificación comercial del acceso a la zona de carga del aeropuerto de Monterrey, 2,842 m² de construcción de obra civil, firmes con nivelación láser, estructura metálica, instalaciones eléctricas e hidrosanitarias y acabados. Octubre - Mayo de 2011. Monto de \$17,654,122.31 pesos.

Contacto: Arq. Horacio Anaya



EDIFICIO ADMINISTRATIVO UFU

Preparatoria UDEM, Unidad Fundadores, Escobedo, N.L.
Cimentación, Estructura Metálica, Albañilerías y Acabados



ESCALA™
ES CONSULTORÍA
ES GERENCIA
ES EDUCACIÓN

Edificación del edificio administrativo de preparatoria unidad fundadores de la Universidad de Monterrey de 3 niveles de losas de oficinas, trabajos en cimentación, estructura, firmes con nivelación láser, albañilerías y acabados. Enero - Septiembre de 2011. Monto de \$6,199,379.49 pesos.

Contacto: Ing. Miguel Ramos



EDIFICIO DE OFICINAS NEEEXT I Y II

Oficinas NEEEXT I y II para Almacenes de Sisamex, Escobedo, N.L.
Cimentación, Estructura Metálica, Instalaciones y Acabados



Edificación, Diseño y Permisos de Construcción de NEEEXT I y II para 4 niveles de losas de oficinas, trabajos de obra civil, firmes con nivelación láser, estructura metálica, instalaciones eléctricas e hidrosanitarias, HVAC y acabados para oficinas centrales, oficinas gerenciales y laboratorios. Diciembre - Abril de 2012. Monto de \$9,833,525.60 pesos.

Contacto: Lic. Alan Pérez

OFICINAS BURGESS NORTON

Diseño y construcción de Oficinas corporativas, Sta. Catarina, N.L.
Estructura Metálica, Instalaciones y Acabados



Infraestructura para establecimiento de operaciones, 3 niveles de losas de estacionamiento. Diseño y construcción de Oficinas Corporativas, Oficinas de Producción, Laboratorios de Calidad, Comedor, Lockers, Red de gas, agua y aire; y fosas, trincheras y cimentaciones para equipos especiales y servicios. Junio 2010 - Diciembre de 2010. Monto de \$10,902,378.29 pesos.

Contacto: Ing. Alejandro Martínez



ORATORIO LICEO DE MONTERREY

Av. Insurgentes 2000, San Jeronimo, Monterrey, Nuevo Leon
Cimentación, Obra civil, Instalaciones y Acabados



Construcción “Oratorio Liceo de Monterrey”, la construcción de un edificio para el nuevo oratorio con capacidad de 182 personas y 800 m² de construcción con las siguientes áreas: presbiterio, sacristía, bodega, lavandería, nave, confesionarios, baños, coro, atrio, plaza, azotea y climas. Las especialidades son demoliciones, reubicación de instalaciones, terracerías, cimentación, estructura de concreto y metálica, acabados, muros, losas, jardines y obras pluviales. Mayo 2016 - Diciembre de 2016. Monto de \$13,735,213.04 pesos.

Contacto: Ing. Miguel Ramos



NAVE INDUSTRIAL PROLAMSA



Nave y andenes en planta Escobedo, Nuevo León.
Cimentación y Obra civil.

Construcción de obra civil, cimentaciones, firmes y trincheras, armaduras para charolas eléctricas en reubicación de molino W17. Cuarto eléctrico para subestación No.8 demoliciones, obra civil, cimentaciones, firmes, trincheras de emulsión y mecánicas, construcción de fosa captación soluble, cimentaciones y estructura metálica para mezanines e instalaciones eléctricas en reubicación de molino W18. Agosto de 2015 - Junio de 2016. Monto de \$10,327,560.61 pesos.

Construcción de obra civil para ampliación de 13 bahías en el área de embarques. Julio 2016 - Septiembre de 2016.
Monto de \$18,069.930.91 pesos.

Construcción de obra civil para subestación no.9. Junio 2020 - Octubre de 2020.
Monto de \$8,170,310.00 pesos.

Contacto: Ing. Daniel Gonzalez



NAVE INDUSTRIAL PRIMETALS

Andador cinco, Juventino Rosas, Apodaca, Nuevo León.
Cimentación, Estructura Metálica e Instalaciones.



Construcción de Ampliación Nave Existente, incluyendo trabajos de terracerías, obra civil, estructura metálica, sistema de tierras, pararrayos, alumbrado y contactos, en 1, 640 m². Julio a Octubre de 2015.
Monto de \$8,569,283 pesos.

Contacto: Ing. Santiago Duarte



NAVE DE FUNDICIÓN BLACKHAWK

Carretera Villa de Garcia, Santa Catarina, Nuevo León.
Cimentación, Estructura Metálica e Instalaciones.



Construcción de obra civil y estructura metálica del área de fundición en planta de Santa Catarina, N.L. Los trabajos en general son cimentaciones, firmes, trincheras, muros, estructura metálica para áreas de hornos, fundición, transformador, planta de emergencia, compresores, colectores, holding y fosas. Abril 2013 - Octubre 2013. Monto de \$6,778,454 pesos.

Contacto: Ing. Eleazar Mora



CANAL PARA DRENAJE PLUVIAL DE VIDRIO FLOTADO

Carretera Villa de Garcia, Santa Catarina, Nuevo León.
Obra civil



Construcción de obra civil de canal No.2 para drenaje pluvial.
Diciembre 2014 - Abril del 2014.
Monto de \$6,557,091 pesos.

Contacto: Ing. David Cabrera.



NAVE INDUSTRIAL

Centro de innovación e investigación tecnológica,
Apodaca, Nuevo León.
Cimentación, Obra civil y Estructura Metálica



Construcción de obra civil y estructura metálica de la nave piloto, Oficinas y Laboratorios para el Centro de Innovación e Investigación Tecnológica en Apodaca, N.L. Los trabajos en general son cimentaciones, terracería y estructura metálica. Julio 2014 - Diciembre de 2014.
Monto de \$4,513,332.31 pesos.

Contacto: Ing. Rene de la Garza



NAVE INDUSTRIAL Y ALMACEN METALSA

Plantas de Escobedo, Nuevo León.
Cimentación, Obra civil y estructura metálica.



Ampliación de Nave Tacoma, Construcción de firme, casetas para equipos. Mayo - Agosto 2010. Monto de \$3,119,182.00 pesos.

Almacén DS-2013 y Ampliación, Cimentaciones, Estructura Metálica y Laminación en planta Monterrey. Enero - Marzo del 2013. Monto de \$4,332,238 pesos.

Ampliación Oficinas ITAL Monterrey, Cimentaciones, Firmes, Albañilerías, Estructura Metálica, Laminación, Acabados e Instalaciones Eléctricas e Hidrosanitarias. Abril 2015 - Julio del 2013. Monto de \$2,969,053.24 pesos.

Contacto: Ing. Ricardo Canales



NAVE INDUSTRIAL CORRUGADOS COPAMEX

Nave Corrugados San Nicolás de los Garza, Nuevo León.
Cimentación, Obra civil y Estructura Metálica.



Construcción de Ampliación Nave Corrugados Copamex, incluyendo trabajos de terracerías, obra civil, estructura metálica, sistema de tierras, pararrayos, alumbrado y contactos, instalaciones hidrosanitarias, en 1, 210 m². Noviembre de 2014 - Febrero de 2015. Monto de \$5,656,380.18 pesos.

Construcción de 2 tanques hidráulicos, biológico y clarificador en nave Corrugados Copamex, incluyendo ingenierías y trabajos de terracerías, excavaciones y obra civil. Enero 2019- Octubre 2020. Monto de \$19,325,780.00 pesos.

Contacto: Ing. Héctor Villalobos



NAVE DE ENVASES

Hornos en plantas Monterrey, Nuevo León.
Cimentación, Obra civil e instalaciones



Horno HV2 en planta Monterrey

Construcción de zapatas para mezcladora y arreglo de piso para templador.
Octubre 2006 - Noviembre de 2006. Alumbrado en sótano.
Monto de \$893,903.00 pesos.

Horno HV3 en planta Monterrey

Construcción de piso para templador 31 y 32 y de puente estructural; bases para ventiladores, demoliciones de bases existentes, zapatas para losa de túnel y rellenos en losa. Trabajos en alturas con maniobras. Alumbrado en sótano. Personal por administración con especialidad eléctrica.
Enero 2007 - Marzo de 2007.
Monto de \$4,599,936.00 pesos.

Horno HV5 y HV6 en planta Monterrey

Demolición y desmantelamiento de caseta de horno en un área de 540 m². Construcción de caseta alimentadores. Construcción de caseta de inversores a base de acero estructural en un área de construcción de 350 m². Demolición y construcción de calle de entepiso; cimentación, estructura metálica IPC y losacero en un área de 740 m². Adecuaciones y demoliciones en áreas perimetrales a horno. Trabajos en alturas en un área de construcción de 500 m². Enero 2008 - Junio de 2008. Monto de \$10,088,666.00 pesos.

Horno HV8 en planta Monterrey

Cimentación en área de losa cámaras y túnel, fabricación y montaje de estructura soporte, tolvas de alimentación y plataformas para equipo Hidramix y Alimentador. Trabajos en altura con maniobras. Marzo 2007 - Mayo 2007. Monto de \$4,019,381.00 pesos.

Contacto: Ing. Manuel Orendain.



TANQUES TRATAMIENTO DE AGUAS

Autopista Monterrey - Reynosa, Santa Catarina, Nuevo León.
Cimentación y Obra civil



Construcción de tanques de concreto para planta tratamiento de aguas residuales, tanque de captación, firme, base de tanque de 1000 m3 y techumbre de equipos y Vialidades. Agosto 2015 - Noviembre de 2015.
Monto de \$11,262,479.88 pesos.

Contacto: Lic. Joanna Padilla

CONSTRUCCION DE NAVES

Autopista Monterrey - Reynosa, Santa Catarina, Nuevo León.
Cimentación y Obra civil



Diseño y construcción de mezanine de blanqueadores a base de concreto y acero estructural en planta ANSA II. Octubre 2011 - Enero de 2011.
Monto de \$4,881,790.84 pesos.

Ingeniería y construcción de laminación y aislamiento en naves de planta ANSA I y II(10,000 m2). Abril 2011 - Octubre 2011. Monto de \$5,720,329.16 pesos.

Contacto: Ing. Fernando Delgado.





THEMPLE



Mariano Escobedo #615
Centro C.P. 64000
Monterrey, Nuevo León



(81) 1133 0408

(81) 8091 3202



alejandro@themple.com

 (81) 8091 3202



www.themple.com

