

SOLUCIONES  
**AEMP** 

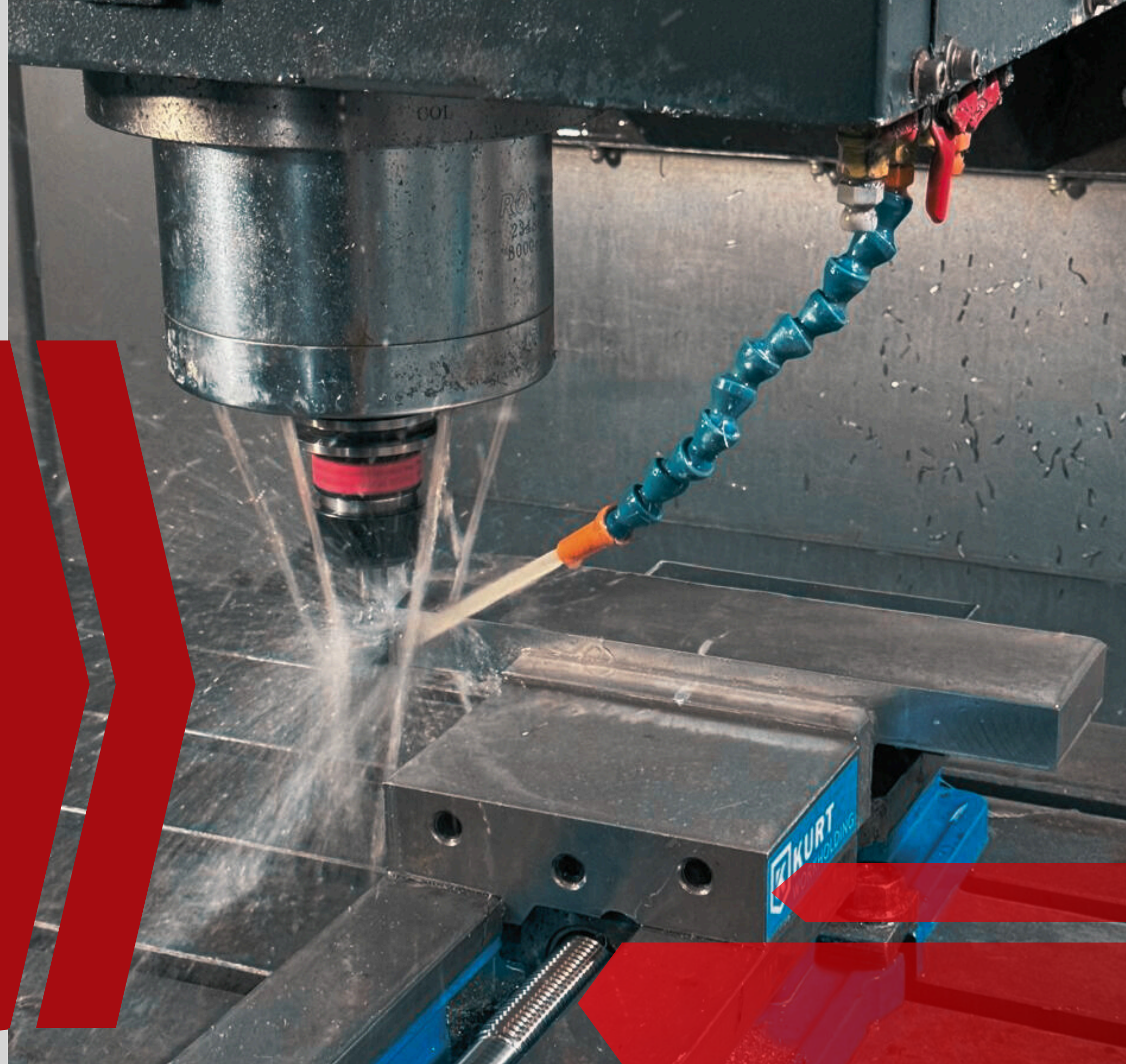
**SERVICIOS DE INGENIERIA Y MAQUINADOS.**  
INOVACIÓN Y PRECISIÓN.



# INTRODUCCIÓN

En Soluciones AEMP somos una empresa dedicada y enfocada en ofrecer soluciones en ingeniería y maquinado de piezas especiales, en serie y de precisión.

Nuestros procesos de fabricación y desarrollo siguen y cumplen los requerimientos de la norma ISO 9001 y sus estándares.





# Nuestros servicios



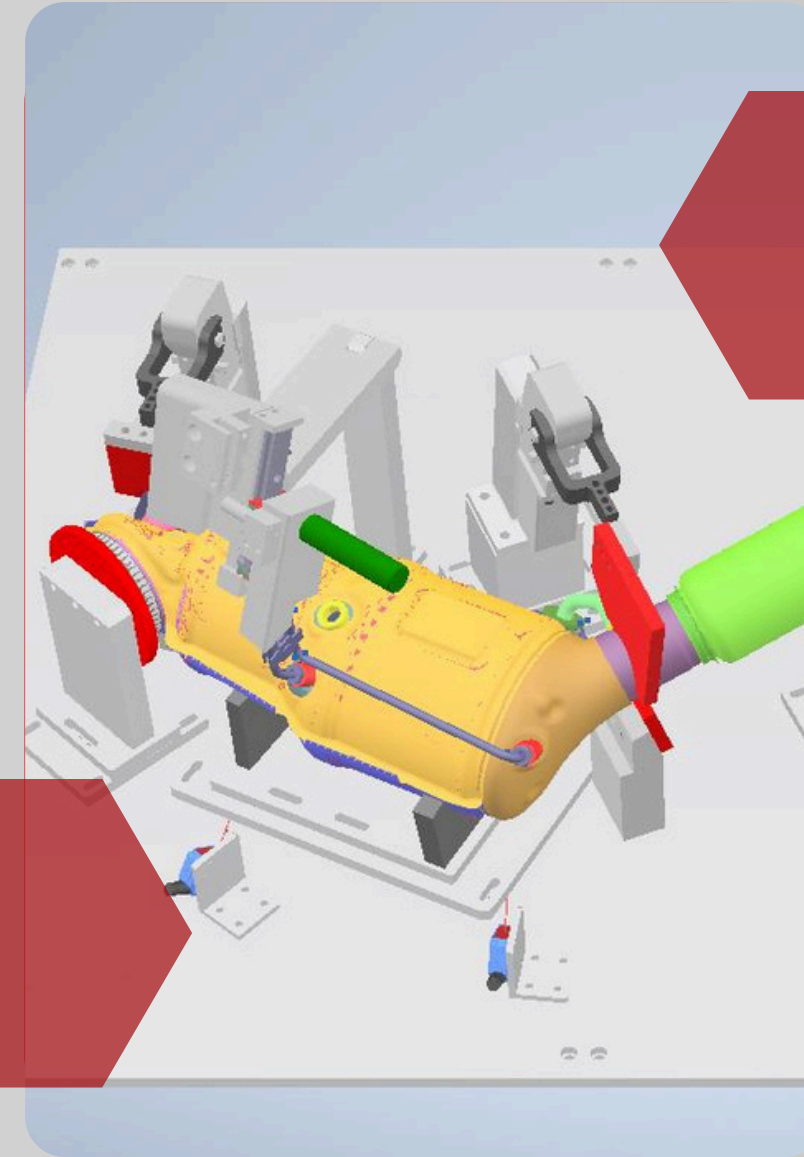
## Maquinado CNC

Contamos con amplia experiencia y estrategias para la fabricación de piezas de distintos materiales y geometrías, ofreciendo una fabricación rápida y precisa.



## Paileria

Diseño y fabricación de estructuras, mesas de trabajo, Racks, carros de transporte, exhibidores y mas...



## Diseño de ingeniería

Diseño y fabricación de checking fitxure y gage.  
Diseño de nuevos componentes y partes.



## Mantenimiento, ensamble y reparación.

Mantenimiento, ensamble y reparación de Herramientales, Checking fitxures y gage, estaciones de trabajo y maquinaria.



**SERVICIO**

# MAQUINADO CNC

Velocidad y precisión impulsados por una misión.

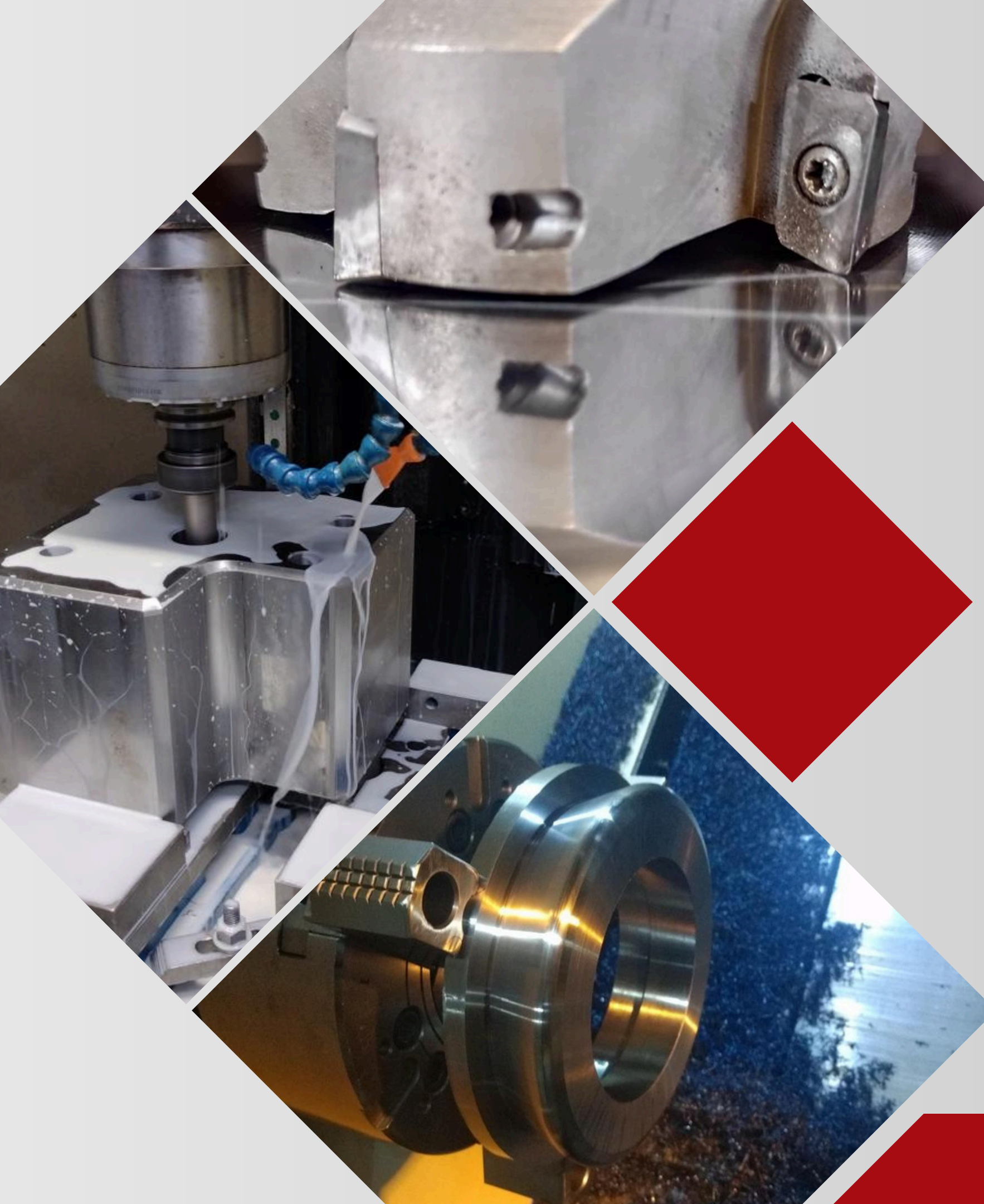
- Torneado
- Fresado

## Maquinado de partes especiales

- Partes para moldes
- Partes para troqueles
- Partes de maquinaria y estructuras.
- Ingeniería inversa base a plano o muestra.

## Fabricación en serie

- Fabricación de piezas en volumen de acuerdo a necesidades del cliente.
- Tiempos ciclo cortos y control estadístico de calidad en cada parte y lote.





## TORNO CNC TK36S



### Características:

- Volteo sobre la bancada 360mm
- Distancia entre puntos 750mm
- Paso de barra 57mm
- Motor principal 7HP

## CENTRO DE MAQUINADO MILLTRONICS VM4020



### Características:

- Mesa de trabajo de 46" x 20" x 20"
- Capacidad de carga 1710kgs.
- Capacidad de herramientas 20.
- Maquinado de alto torque y desbaste pesado.

## CENTRO DE MAQUINADO TMX VM850



- Mesa de trabajo de 1050 x 600 x 600mm
- Capacidad de carga 600kg.
- Capacidad de herramientas 24.
- Maquinado de alta velocidad.



## ESCANER 3D



### Características:

- Escaner para ingeniería inversa de piezas y dimensionado de geometrías complejas para el diseño de fixtures.

## TORNO HAAS TL



### Características:

- Volteo sobre la bancada 508mm
- Distancia entre puntos 1219mm
- Paso de barra 58mm
- Motor principal 10HP

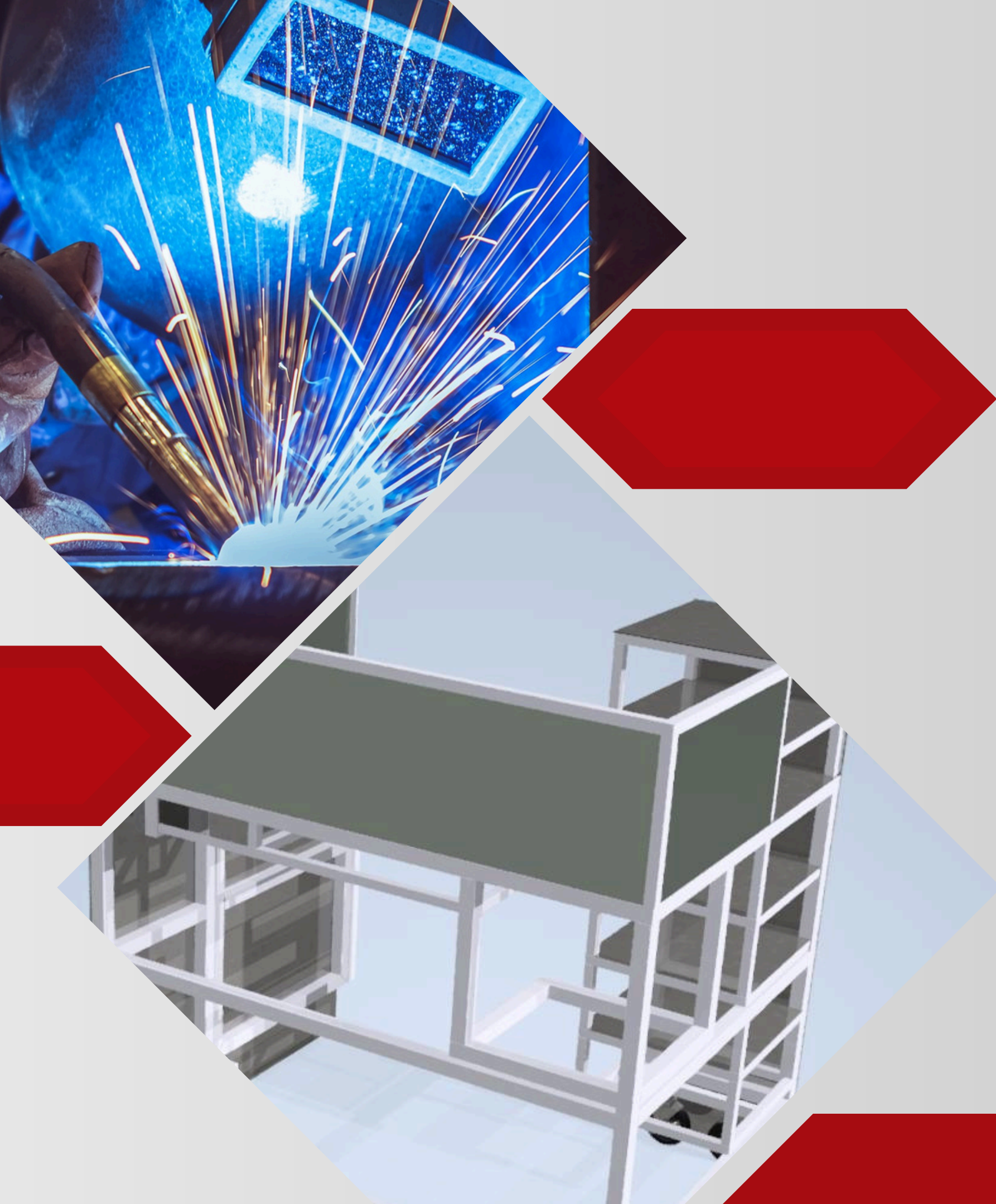
## CENTRO DE MAQUINADO HAITIAN CFV 600



- Mesa de trabajo de 900 x 430 x 600mm
- Capacidad de carga 500kg.
- Capacidad de herramientas 24.
- Maquinado de alta velocidad.







**SERVICIO**

# **PAILERIA Y SOLDADURA**

Calidad y resistencia.

## **Soldadura**

- Procesos de soldadura MIG-MAG (Micro alambre)
- Procesos de soldadura TIG
- Procesos de soldadura SMAW (Electrodo revestido)

## **Materiales y procesos**

- Soldadura y armado en inoxidable.
- Soldadura y armado en acero al carbón.
- Soldadura y armado en aluminio.

Superficie de trabajo de 200 metros cuadrados.



# Diseño de ingeniería

Diseño y fabricación de herramientas, checking gage y fixture.

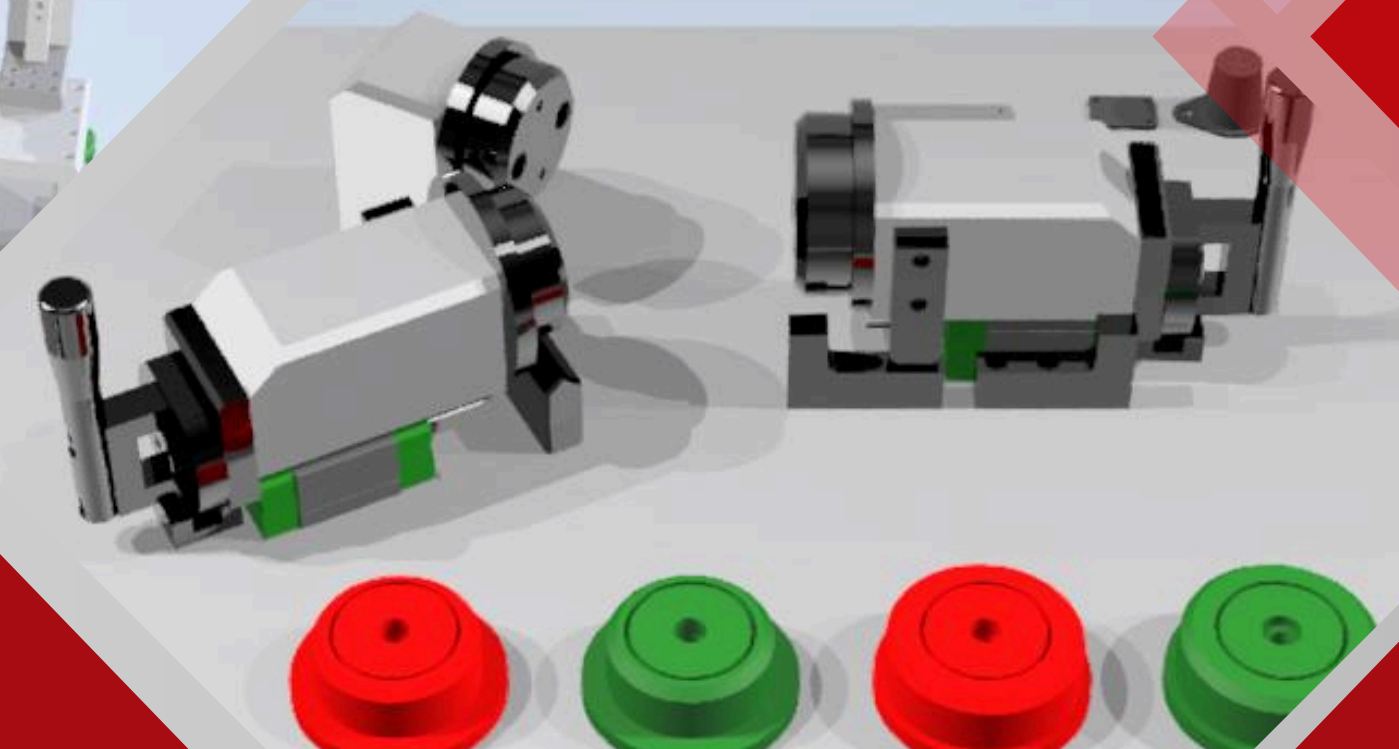
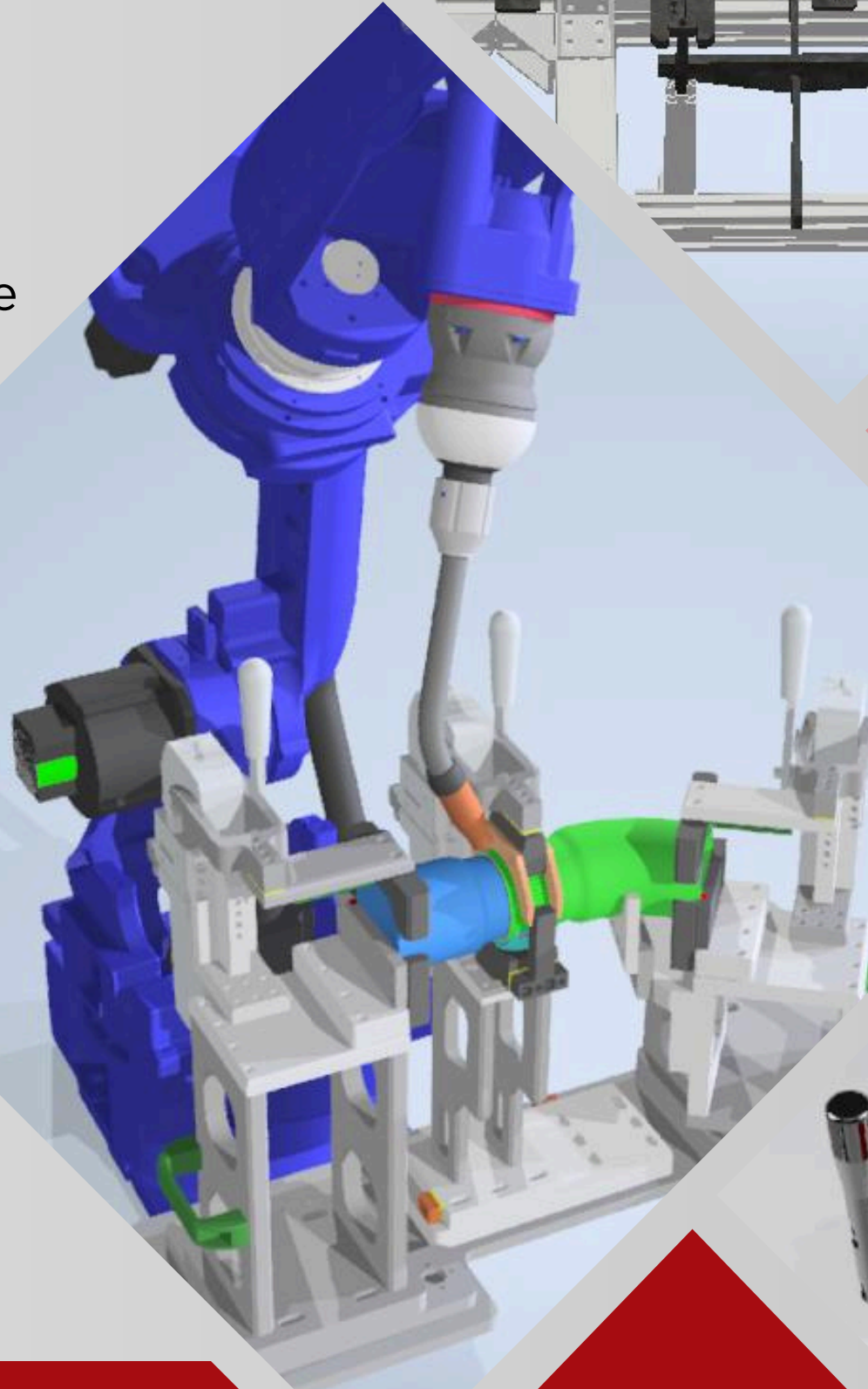
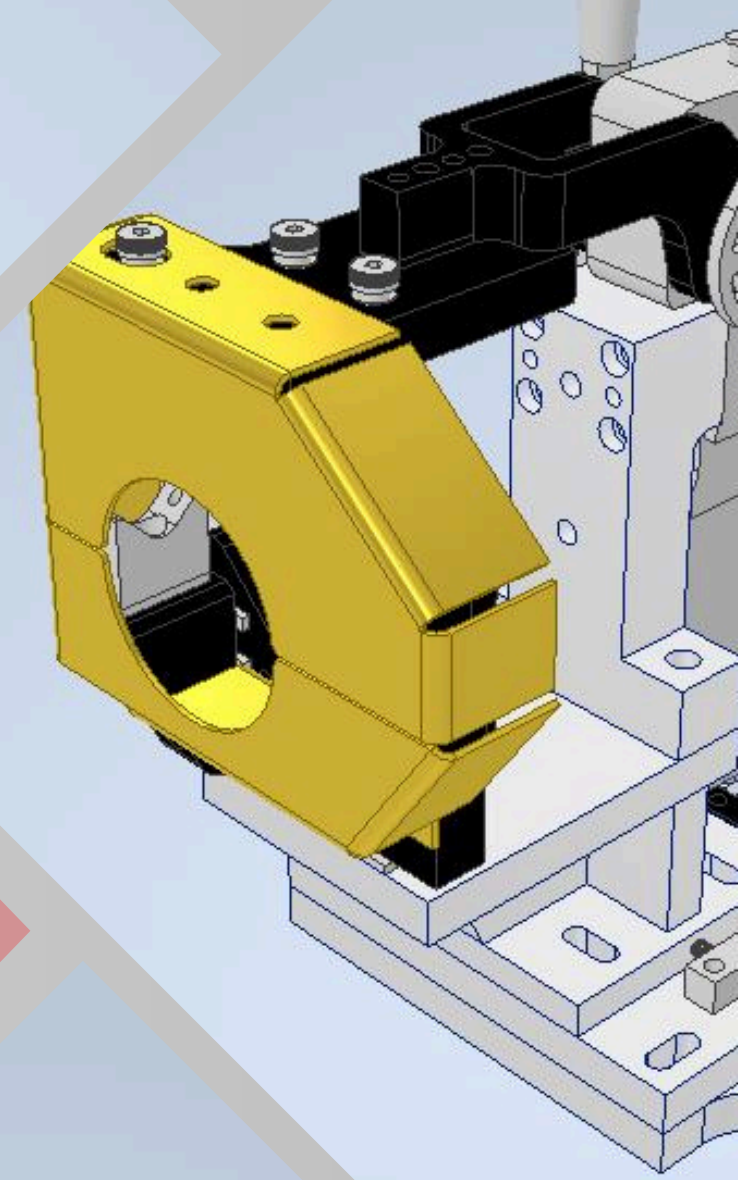
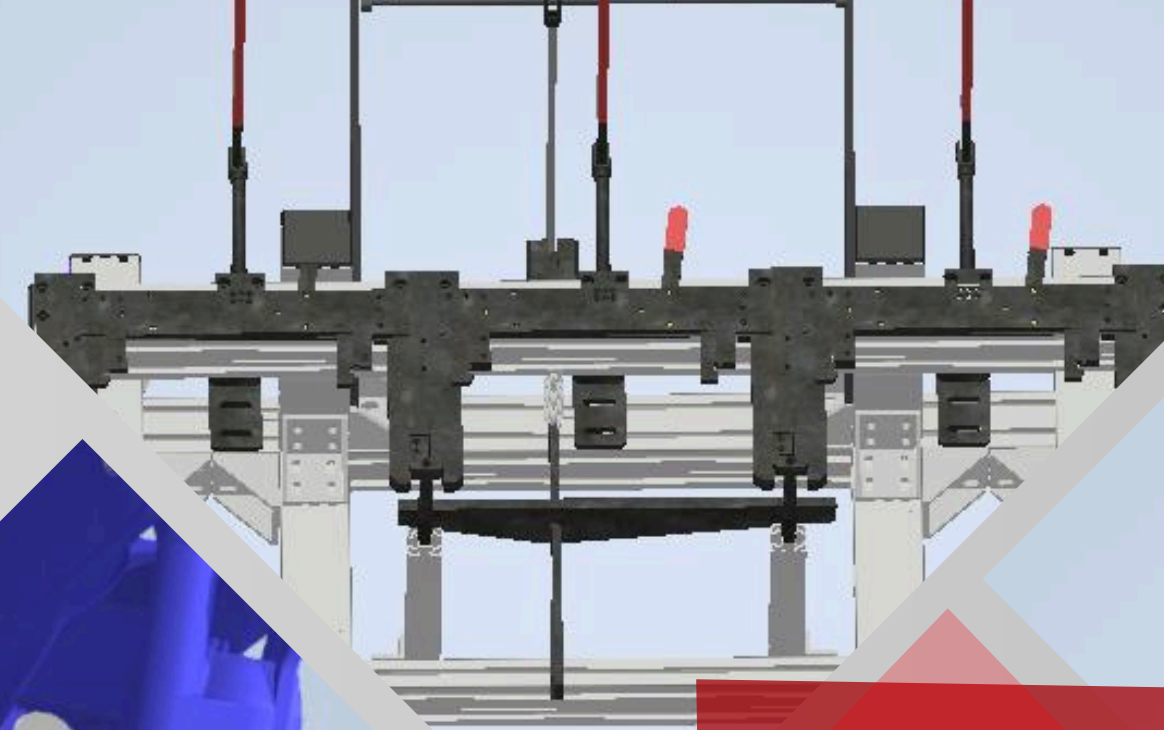
## Diseño de fixture

Diseñamos y fabricamos distintos tipos de fixtures para el sector automotriz e industrias en general que lo requieran en sus procesos de producción o ensamble.

## Diseño de gage

Diseñamos y fabricamos algunos tipos de gages para validación y revisión de partes del sector productivo y de ensamble.

**Trabajamos en seguimiento a estándares y normas para ofrecer un servicio optimo, actualizado y competitivo en el sector.**





# Mantenimiento, ensamble y reparación.

Realizamos el mantenimiento, reparación, modificación de ensambles para automatización, herramientas para líneas de producción y ensamble, componentes y piezas de maquinaria, estructuras y mas...





# Otros servicios

**01** Anodizado natural

**03** Anodizado a color

**05** Pavonado

**06** Templado

**08** Nitrurado

**09** Galvanizado

**10** Zincado





# CAPACIDAD INSTALADA Y DISPONIBILIDAD DE MAQUINADO

INGENIERIA Y METROLOGIA  
288

FRESADORA  
640

PAILERIA  
192

TORNEADO  
320

- DISPONIBILIDAD DE 640 HORAS DE FRESADO AL MES.
- DISPONIBILIDAD DE 320 HORAS DE TORNEADO POR MES.
- DISPONIBILIDAD DE 288 HORAS PARA DESARROLLO DE INGENIERIA Y VALIDACIÓN METROLOGICA.
- DISPONIBILIDAD DE 192 DE PAILERIA Y SOLDADURA AL MES.





**Gracias**

[ventas@solucionesaemp.com.mx](mailto:ventas@solucionesaemp.com.mx)

**SOLUCIONES AEMP SA DE CV.**

INOVACIÓN Y PRESIÓN.

**Daniel Eleazar Hernández**

AGENTE DE VENTAS

**+52 4791003686**