



Soluciones de identificación y rastreabilidad

PARA LA INDUSTRIA AUTOMOTRIZ

BradyID.com.mx

Tener componentes rastreables incrementa la productividad.

Rastrear e identificar los millones de componentes que son fabricados, transportados y ensamblados en automóviles diariamente alrededor del mundo es un gran desafío. Brady ofrece soluciones de identificación que están disponibles globalmente y que son totalmente automatizadas para respaldar un mayor rendimiento de producción y una mayor calidad. Las etiquetas Brady son resistentes al calor, al líquido de frenos, al aceite y a solventes agresivos, y permanecen legibles en condiciones extremas, asegurando que se cumplan estrictos requisitos de rastreabilidad. Nuestros laboratorios dedicados se encargarán de asegurar que todos los materiales que usa en su solución de identificación sean sometidos a prueba conforme a sus especificaciones. Y nuestra producción certificada con ISO/TS16949:2002 asegura que usted reciba el producto de calidad que necesita, todo el tiempo.

EXTERIOR

Etiquetas de marca
y de identificación

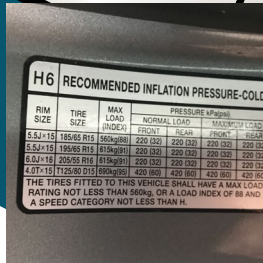
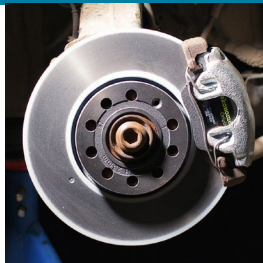
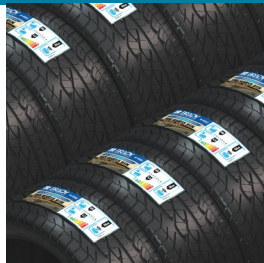
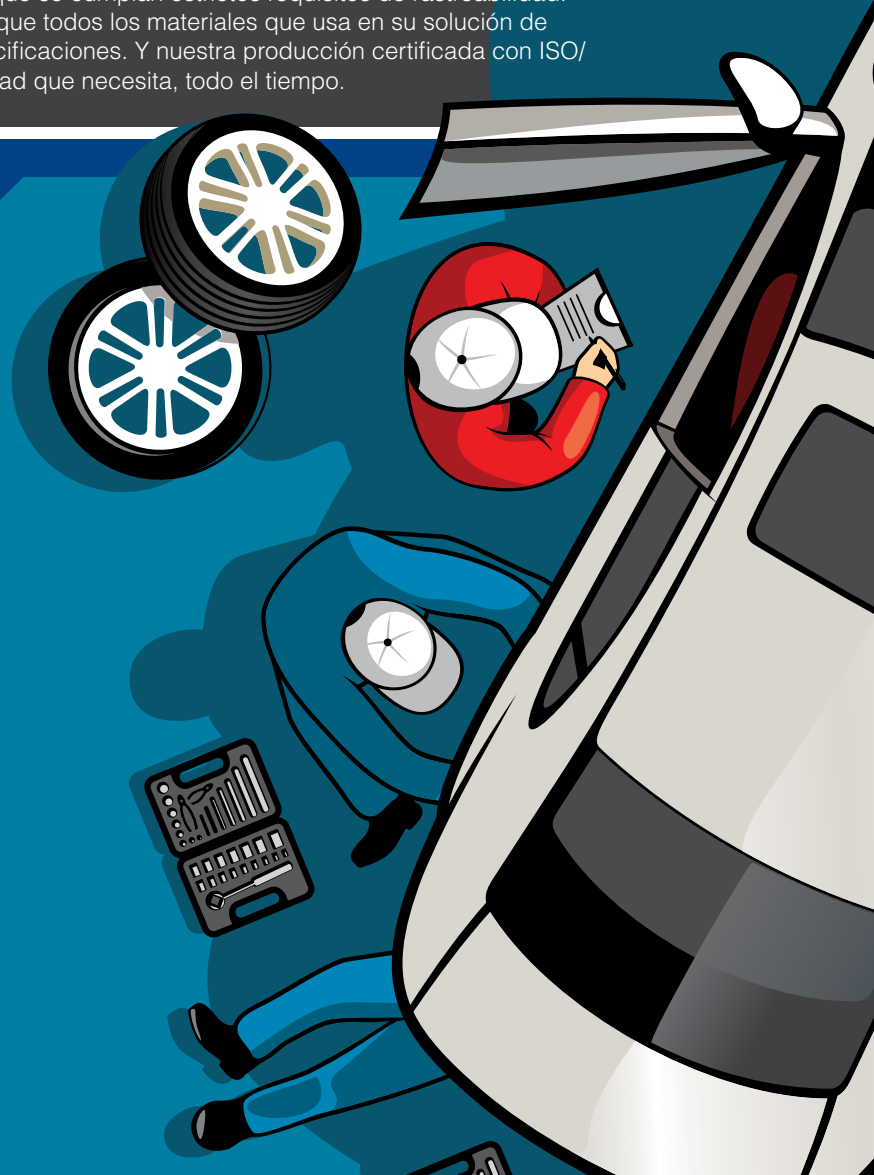
Instrucciones de la tapa
del tanque de combustible

Etiquetas para neumáticos

Etiquetas para frenos de
disco

Etiquetas de advertencia y
seguridad

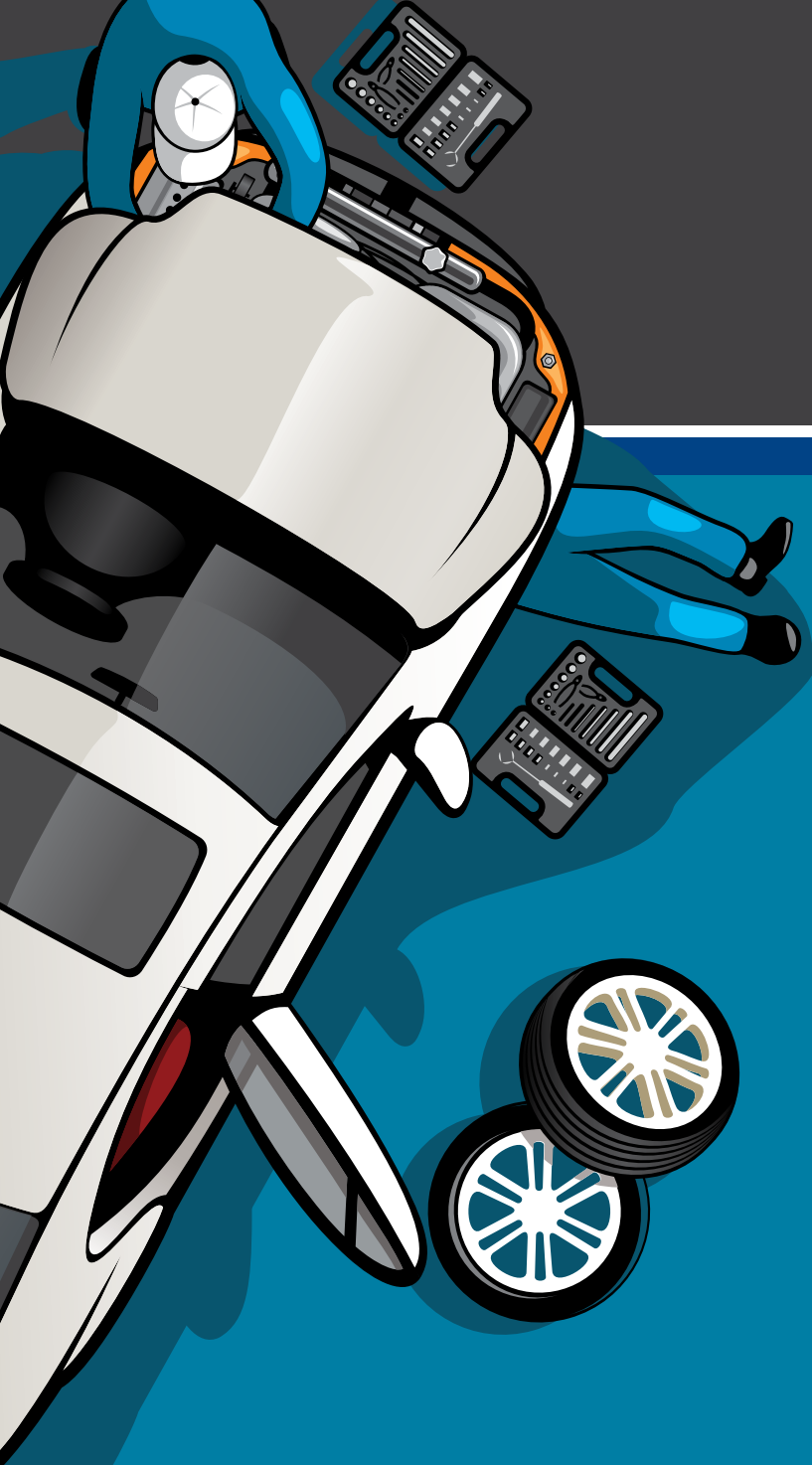
Etiquetas de información



RIM SIZE	TIRE SIZE	MAX LOAD (INDEX)	PRESSURE (PSI)			
			NORMAL LOAD		MAXIMUM LOAD	
			FRONT	REAR	FRONT	REAR
5.5J-15	185/85 R15	960(88)	220 (30)	220 (30)	220 (30)	220 (30)
5.5J-15	185/85 R15	81(84)	220 (30)	220 (30)	220 (30)	220 (30)
5.5J-15	205/95 R15	118(90)	420 (60)	420 (60)	420 (60)	420 (60)
4.0T-15	112/90 R15	68(60)	420 (60)	420 (60)	420 (60)	420 (60)

THE TIRES FITTED TO THIS VEHICLE SHALL HAVE A MAX LOAD RATING NOT LESS THAN 960#, OR A LOAD INDEX OF 88 AND A SPEED CATEGORY NOT LESS THAN H.





INTERIOR

Etiquetas de advertencia
bolsas de aire / asientos

Etiquetas de advertencia y
seguridad

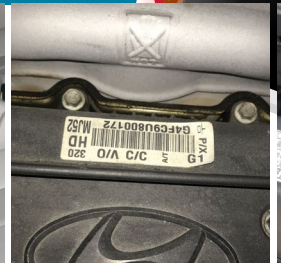
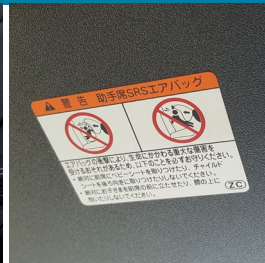
Etiquetas de seguridad y
antifalsificación

Etiquetas para piezas
de servicio

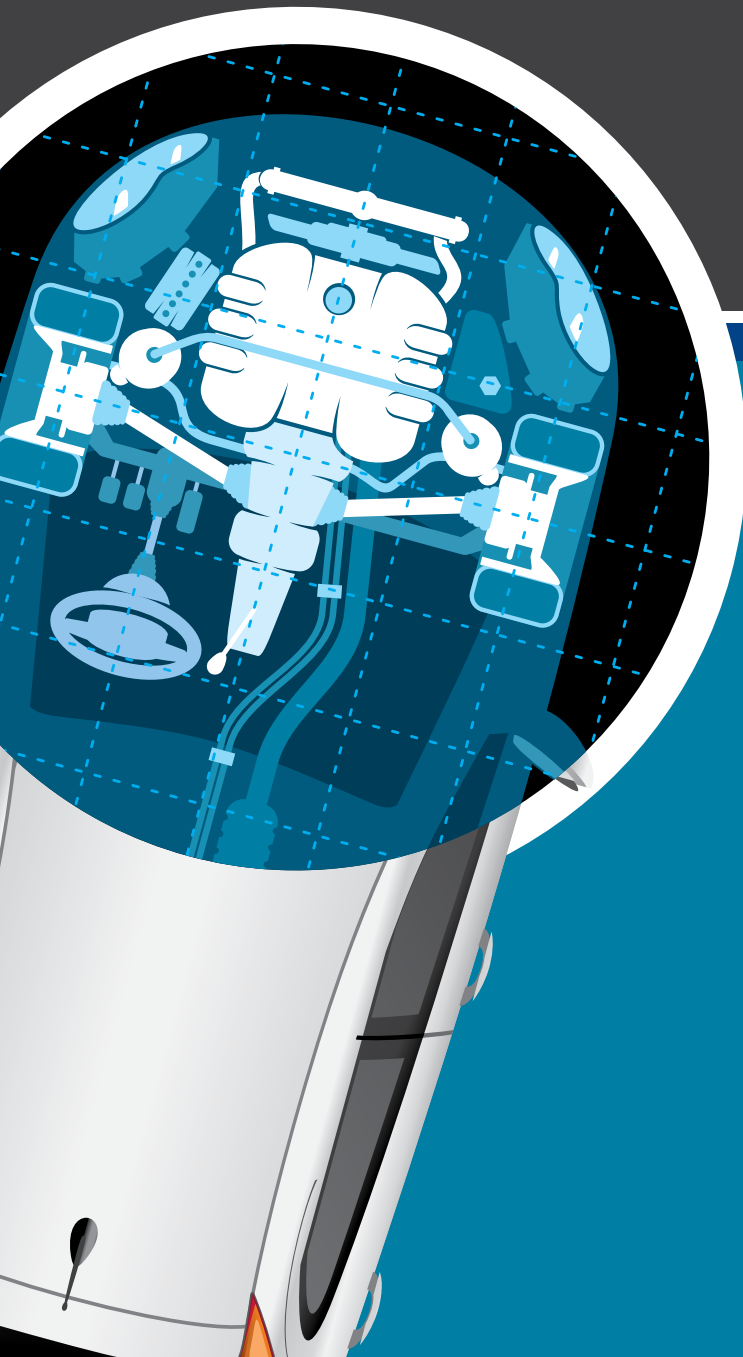
Etiquetas de Número de
Identificación de Vehículos

Etiquetas de marca y de
información en el interior

Etiquetas para arneses de
alambre / marcaje de alambre



SOLUCIONES COMPLETAS BRADY
DE SEGUIMIENTO Y RASTREO



COFRE

Etiquetas para engranajes

Etiquetas para la tapa del tanque de combustible

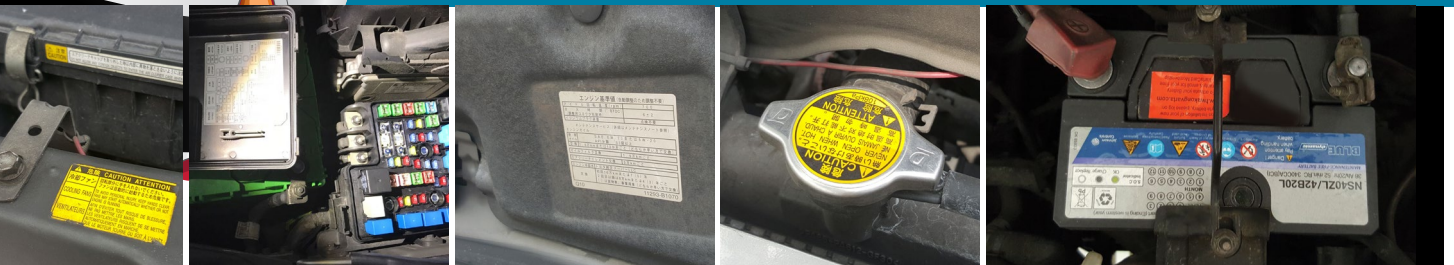
Etiquetas para la batería del auto

Etiquetas para cajas de fusibles

Etiquetas para piezas de servicio

Etiquetas de advertencia y seguridad

Etiquetas para bloqueo del motor



Características y beneficios

- Mejore las ventas y utilidades.
- Asegure el cumplimiento normativo.
- Prevenga falsificaciones y robos.
- Incremente los ahorros con el tiempo.
- Permita compartir información oportuna y precisa
- Recopile inteligencia de negocios (por ejemplo, el producto más vendido).
- Reduzca el papeleo e incremente la eficacia del trabajo

Etiquetas de alto rendimiento



Etiquetas para ambientes extremos

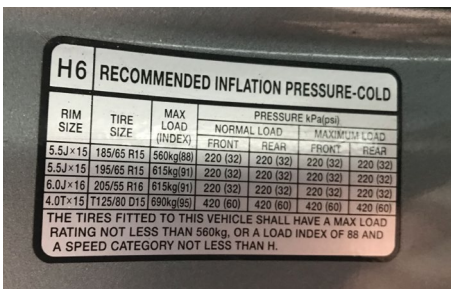
Aplicaciones

Códigos de barras de alta calidad / densidad, identificación de productos y componentes, placas seriales y de clasificación, rastreo de activos y de inventario, e identificación general.

- Diseñadas para los ambientes más

adversos

- Duraderas y de alto rendimiento para mantener las etiquetas adheridas a superficies lisas.
- Resisten sustancias químicas agresivas, abrasión y temperaturas extremas.
- En cumplimiento con UL, cUL, CSA, RoHS y REACH.



Etiquetas metalizadas

Aplicaciones

Etiquetas de códigos de barras de alta calidad / densidad, identificación de activos y placas seriales y de clasificación que requieren calidad a las placas de identificación.

- Apariencia metálica; calidad de placas de identificación.

- Películas de verdadero metal para cumplir con las especificaciones.
- Resistencia superior a sustancias químicas agresivas y a la abrasión.
- Cumple con ciertas especificaciones militares, SAE y otras.



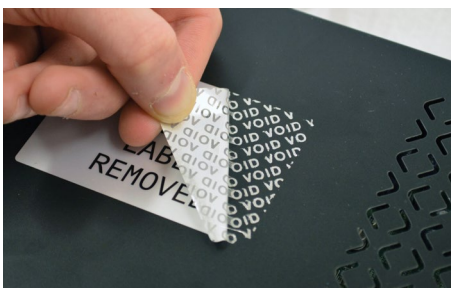
Etiquetas para temperaturas altas

Aplicaciones

Identificación de placas de circuitos o cualquier aplicación con alto calor.

- Resisten alto calor de hasta 500°F (260°C) y sustancias químicas agresivas.

- Funcionan en soldadura por onda de reflujo y lavado de placas.
- Equipos ESD y de aplicación automática disponibles.



Etiquetas con evidencia de manipulaciones

Aplicaciones

Identificación de productos y componentes, placas seriales y de clasificación.

- Evidencia visible e irreversible de alteraciones

- Protege contra fraudes de garantía, manipulación de productos o robo de activos.
- Resistencia a sustancias químicas, a temperaturas extremas y a la abrasión.



Etiquetas con adhesivo agresivo

Aplicaciones

Aplicaciones de baja energía superficial, identificación de productos y componentes, etiquetas de código de barras de alta calidad / densidad, rastreo de activos y de inventario, placas de clasificación e identificación general.

- Identificación permanente y adhesión excepcional por hasta 3 veces los valores de adhesión.
- Para superficies rugosas o cubiertas de polvo, aceite o grasa.
- No se requiere preparación exhaustiva de la superficie.

Productos Brady para identificación y seguridad laboral



1 Bloqueo y Etiquetado

El reto: Mantener seguros a los empleados cuando se da servicio a las máquinas y equipo.

Soluciones Brady:

- Servicio de elaboración de Procedimientos Gráficos de Bloqueo
- Software de bloqueo
- Candados de seguridad
- Dispositivos para aislamiento de energía
- Kits y estaciones para bloqueo y etiquetado
- Herramientas para capacitación

3 Comunicación de riesgos/ GHS

El reto: Garantizar que sus empleados conozcan y comprendan los riesgos de los productos químicos con los que están trabajando.

Soluciones Brady:

- Soluciones de capacitación en DVD o personalizadas
- Carpetas y centros para GHS
- Etiquetas preimpresas con pictogramas GHS
- Sistemas de impresión de etiquetas
- Software para diseñar etiqueta

5 Marcaje de pisos

El reto: Marcar sus pisos para promover y sostener iniciativas de seguridad y de manufactura esbelta.

Soluciones Brady:

- Cintas de para marcaje de piso general
- Cintas resistentes a tráfico de montacargas
- Cintas resistentes a temperaturas frías
- Cintas en colores sólidos, diferentes tamaños, figuras troqueladas
- Señales de piso
- Materiales para impresoras Brady

2 Etiquetas y señales de seguridad

El reto: Prevenir costosos accidentes antes de que ocurran.

Soluciones Brady:

- Señales de seguridad de advertencia para productos químicos, riesgos eléctricos, EPP, incendios, egreso, etc.
- Señales preimpresas
- Señales con la app Brady Workstation y una impresora Brady

4 Identificación de tubería y válvulas

El reto: Identificar correctamente todos los sistemas de tubería que tienen contenidos peligrosos.

Soluciones Brady:

- Marcadores de tubería
- Etiquetas autoadhesivas
- Tarjetas para válvulas
- Materiales de alto rendimiento
- Software para diseñar etiquetas y equipos de impresión





6 Organización 5S de las áreas de trabajo

El reto: Crear y mantener un lugar de trabajo limpio, ordenado y eficiente.

Soluciones Brady:

- Impresoras de etiquetas
- Suministros para marcaje 5S

7 Control de inventario

El reto: Minimizar el inventario y al mismo tiempo evitar la falta de existencias.

Soluciones Brady:

- Impresoras y software para etiquetar estantes, contenedores y bolsas
- Cinta magnética imprimible
- Etiquetas reposicionables de vinilo

8 Etiquetas para equipo peligroso

Soluciones Brady:

- Etiquetas industriales de advertencia de temperaturas extremas, puntos de pellizco, alto voltaje, puntos de apagado, etc
- Software para diseñar etiquetas personalizadas
- Sistemas de impresión de alto rendimiento

9 Etiquetas de advertencia eléctrica

El reto: Promover la seguridad eléctrica y prevenir incidentes de arco eléctrico.

Soluciones Brady:

- Etiquetas de catálogo para advertencia de arco eléctrico
- Software para diseñar etiquetas personalizadas
- Impresoras para hacer etiquetas personalizadas de arco eléctricoPA.

10 Identificación de cables y alambre

El reto: Identificar y rastrear alambre en toda una planta.

Soluciones Brady:

Brady ofrece una línea completa de soluciones para identificación de alambre y cables, incluyendo marcadores termocontráctiles para alambre, libros para marcaje de alambre, impresoras de etiquetas, y más.

- B-342 Marcadores PermaSleeve PS para alambre - Proporción de termocontracción 3:1
- B-7642 Marcadores PermaSleeve HX Heatex para alambre - Proporción de termocontracción 2:1
- B-345 Mangas PermaSleeve® HT (Altas temperaturas)
- B-7641 PermaSleeve ZH (cero halógeno)
- B-508 Tarjetas Nomex® para marcaje de cable y arneses
- B-427 Etiquetas de vinilo autolaminable





Fabricamos productos que hacen del mundo un lugar más seguro y más inteligente. Desde las profundidades del océano hasta el espacio exterior, **estamos prácticamente dondequiera que mire.**

- ▶ Para obtener más información o para conocer más sobre nuestros innovadores productos, visite www.BradyID.com.mx o llame al 800-262-7777.

EE. UU.
Servicio al Cliente: 1-888-272-3946
BradyID.com

Canadá
Servicio al Cliente: 1-800-263-6179
BradyCanada.ca

México
Servicio al Cliente: 800-262-7777
BradyID.com.mx