

lean-tools<sup>®</sup>  
todo para el lean  
manufacturing... y más.

# Catálogo de Productos



# Índice

lean-tools®  
todo para el lean  
manufacturing... y más.

<b>SISTEMA DE PORTADOCUMENTOS Y AYUDAS VISUALES</b> 3 Sistemas de Portadocumentos Ayudas Visuales Porta Etiquetas para Identificación de Productos	<b>OPTIMIZACIÓN DE EMBALAJE</b> 26 Embalaje Sustentable Productos de Almacenaje Cintas para Empaque
<b>CINTAS Y SEÑALIZACIÓN PARA PISO</b> 7 Cintas para Marcaje de Piso Señalización para Pisos Impresora de Etiquetas Industriales Proyector de Gobos	<b>CUTTERS DE SEGURIDAD</b> 32 Cutters de Seguridad Industrial
<b>TAPETES ANTIFATIGA</b> 12 Tapetes Antifatiga Área Seca Tapetes Antifatiga Área Húmeda Tapete Adhesivo	<b>PREVENCIÓN DE RIESGOS</b> 35 Sistemas LED Sistemas de Pesaje para Montacargas Tapete Ergonomico LED Tapete Ergonómico Audible
<b>PRODUCTOS ANTIDERRAMES</b> 16 Productos Antiderrames Kits para prevención de derrames y fugas	<b>ERGONOMÍA LABORAL</b> 40 Sillas Ergonómicas Brazos para Monitor
<b>LENTES DE SEGURIDAD</b> 19 Lentes de Seguridad Casco de Seguridad	
<b>SISTEMAS ANDON</b> 21 Sistemas Andon Sistemas Andon Inteligentes	
<b>PROTECCIÓN PARA RACKS Y PEATONES</b> 23 Paragolpes Protección para Racks	

## Principales Marcas que Comercializamos

**ERGOMART**  
SUPERIOR ERGONOMIC SOLUTIONS

**tarifold**

**bollé**  
SAFETY

**pi9** New Pig

**DRILL**  
COMPANY

**ERGOMAT**

**DURASTRIPE**

**MIGHTY LINE**  
The Strong, The Safe, The Lean

**MENICS**  
SIGNALTECHNOLOGY

**mpm**  
PLASTIC PROFILES

## Nuestras Marcas

supply-lean® visual-lean®



# Sistema de Porta Documentos y Ayudas Visuales



# Sistema de Porta documentos y Ayudas Visuales

## Kit Mural W291



W291 Kit Mural Porta Documentos con capacidad de 10 Fundas tamaño carta para ayudas visuales. Ideal para colocar en estación de trabajo la información requerida en sus procesos y por normas de calidad.

Grapas indicadoras Snap-on incluidas.

Tamaño Carta, A3, A4, A5

Disponibe tambien con base imantada.

Marca: Tarifold

Color: Multicolor



## Juego de Porta documentos P090



Permiten organizar su informacion en puestos de trabajo creando codigos de colores.

Paquete de 10 porta documentos de PVC contorno de acero felexible y con pivotes metálicos.

Grapas indicadoras.

Marca: Tarifold



## Porta Documentos con Anilla para Checklist



Portadocumentos para checklist con respaldo rigido. Paquete de 5 portadocumentos

Disponble con: Anilla, Magnetico ó Adhesivo.

Formato Carta Horizontal ó Vertical

Marca: Tarifold

Colores:



## Porta Documento tipo Cajón



Espacio adicional en la parte trasera, permite almacenar varios documentos. Disponible en tamaño carta formato horizontal y vertical.

Marco de alambre de acero rígido irrompible.

Capacidad para almacenar de 10 a 15 documentos

Marca: Tarifold

Color:



## Porta Documentos con Anilla



Porta Documento con anilla Tarifold con capacidad para 1 ó dos documentos. Paquete de 10 portadocumentos: solución simple y eficaz para presentar y proteger su información.

Disponble con: Anilla, Magnetico ó Adhesivo.

Formato Horizontal ó Vertical

Carta, A3, A4, A5

Marca: Tarifold

Colores:



## Funda de Bolsillo Magnético

Fácil de colocar y reemplazar documentos, ya sea en su oficina, almacén. Mantendrá todos sus documentos perfectamente organizados, protegidos y visibles. Colóquelos en cualquier superficie metálica. Ideal para tableros informativos.

Tamaños

Disponibles: 165 x 113, 96 x 66, 52 x 47, 293 x 226 mm

Marca: visual lean



## Pupitre Porta Documentos



Ideal para colocar toda la información de consulta frecuente en cualquier superficie (incluye base principal + kit de 10 porta documentos)

Capacidad: Hasta 60 porta documentos

Carta, A3, A4, A5

Marca: Tarifold

Multicolor



## Porta Documento ESD

Disipa las descargas electricas protegiendo sus productos. Está disponible con dorso adherible para pegar en cualquier superficie.

Es excelente para ambientes estáticos (electrónicos).

Color: Transparente

Tamaños Disponibles: A3, A4, A5, Carta y Doble Carta

Marca: visual lean



## Marco de presentación magnético



Marco con tiras magnéticas que protege y asegura sus documentos, así como también permite cambiarlos rápidamente. Para usarse en tableros informativos, oficinas, empresas... etc.

Tamaños Disponibles

Carta, Doble Carta y Encabezado de 437 x 75 mm (solo en azul)

Marca: visual lean

Colores:



## Funda a Prueba de Agua

Funda diseñada para proteger sus documentos en lugares donde hay exceso de humedad y líquidos. Es a prueba de agua ya que cuenta con un sellado hermético tipo ziploc. Se usa principalmente en industria alimenticia, marítima y portuaria, sector médico y farmacéutico.

Tamaños Disponibles: A3, A4, A5

Marca: visual lean

Color: Transparente



# Sistema de Porta documentos y Ayudas Visuales



## Porta Documento Acrílico

Protege y organiza la información de las diferentes áreas de la empresa. Es perfecto para tableros informativos.

Para uso en: empresas manufactureras, oficinas, laboratorios, hospitales... etc.

Formato: Horizontal y Vertical Carta

Marca: visual lean

Color:



## Porta Documentos Magnético



Magnético, con triángulos transparentes en las cuatro esquinas para sujetar el documento. Puede soportar hasta 6 hojas de papel.

Se puede aplicar a la superficie de metal directamente y es fácil de quitar y reemplazar.

Color: Transparente

Tamaños Disponibles: A4

Marca: visual lean

Color:



## Tarjetas de Borrado en Seco Magnéticas



Tarjetas reutilizables, escribe y borra cuantas veces se requiera. Ideales como tarjetas flash, tarjetas de notas y tarjetas de índice.

Incluye un marcador de borrado en seco.

Tamaños Disponibles: 10 x 10 cm

Marca: visual lean

Color:



## Porta Etiquetas Magnéticos

Los porta etiquetas magnéticos son excelentes para una identificación instantánea y altamente visible. Fácil de actualizar, se puede utilizar en cualquier superficie plana de acero. Ideal para la oficina, identificación de stock.

Tamaños Disponibles

100 x 50 mm, 150 x 50 mm, 120 x 40 mm

Disponibles también con reverso adhesivo

Marca: visual lean

Color:



## Kit Mural Portadocumentos ESD (Antiestático)

Kit mural Porta Documentos antiestático Tarifold Negro con capacidad de 10 Fundas tamaño A4. Tener la información al alcance de la mano sin ningún riesgo.

Formato: A4

Capacidad: 10 Fundas

Montaje: Mural

Marca: Tarifold

Incluye: Base de pared Antiestática, 10 fundas Antiestáticas, Grapas indicadoras Snap-on, pluggers y material de fijación.

Color:



## Kit Mural Portadocumentos Antimicrobial

Destruye el 99,9% de los microbios en menos de 2 horas (probado en laboratorio). Eficacia probada contra el COVID-19. Certificado por la EPA y la FDA para los Estados Unidos. Conforme a la directiva europea sobre productos biocidas 98/88/CE.

PVC antimicrobiano tratado con iones de plata, un agente antimicrobiano natural que destruye los microorganismos como bacterias, moho, levaduras, virus y hongos que se depositan.

Formato: A4

Capacidad: 10 Fundas

Montaje: Mural

Marca: Tarifold

Color:



## Kit Magnético Kanban

Sistema Kanban es un método visual que se utiliza para controlar las tareas a través de su división por fases hasta su finalización. Es muy fácil de usar y aprender por parte del equipo.

Una ventaja es que, como las tareas no se cierran hasta que están bien, no hay errores, por lo que se garantiza la calidad. Además, al realizar lo justo y necesario, se reduce el desperdicio.

Tamaños Disponibles

Incluye 4 tarjetas de 12 x 6 cm (rojo, azul, verde y naranja), 25 tarjetas de tareas en color gris de 12 x 7 cm, 5 tarjetas de impedimento en color rojo de 4 x 7 cm y pluma con borrador.

Marca: visual lean



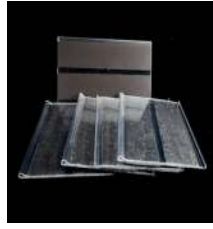
# Porta Etiquetas para identificación de Productos

## Porta Etiquetas para Rack Tubular



Ideal para estructuras tubulares  
Permite insertar y retirar el documento fácilmente  
Ideal para racks industriales.  
Material: PVC  
Medidas:  
48 x 100, 48 x 150, 48 x 200 mm  
Marca: supply lean

## Porta Etiquetas para Rack Industrial Magnéticas



Ideal para rack industriales  
Se adhiere a cualquier superficie metálica  
Ayuda a identificar y organizar productos  
Permite insertar y retirar el documento fácilmente.  
Material: PVC  
Medida:  
50 x 75 mm  
Marca: supply lean



Ideal para estantes  
Dorso con tiras magnéticas  
Se adhiere a cualquier superficie metálica  
Permite insertar y retirar el documento fácilmente  
Material: PVC flexible.  
Medida:  
120 x 180 mm  
Marca: supply lean

## Soporte para Tubos Lean para Etiquetas Adhesivas



Ideal para estantes tubulares  
Coloque etiquetas adhesivas sobre la superficie acrílica para identificación y organización de material.  
Material: PVC  
Medidas:  
35 x 100 mm, 35 x 150 mm, 35 x 200 mm  
Marca: supply lean

## Funda con Ganchos Metálicos para Rack Industrial



Ideal para estantes  
Dorso con tiras adhesivas resistentes para colocar en cualquier superficie  
Permite insertar y retirar el documento fácilmente.  
Material: PVC  
Medidas:  
50 x 75 mm, 120 x 180 mm  
Marca: supply lean

## Funda con Ganchos Metálicos para Rack Industrial



Para uso en logística  
Permite insertar y retirar el documento fácilmente  
Ganchos Metálicos ideales para colocarse en contenedores industriales.  
Medida:  
280 x 180 mm (DIN A5)  
Marca: supply lean

## Funda con Cinchos para Estantería de Alambre



Ideal para estantes y contenedores  
Cuenta con cinchos para colgar  
Permite insertar y retirar el documento fácilmente.  
Material: PVC  
Medida:  
120 x 180 mm  
Marca: supply lean

## Porta Etiquetas para Estantería



Ideal para estantes  
Se adhiere a cualquier superficie metálica  
Permite insertar y retirar el documento fácilmente.  
Material: PVC  
Medida:  
44 x 100 mm  
Marca: supply lean





## Cintas y Señalización para Pisos

## Cinta para pisos Supreme



Es ideal para pisos irregulares, su superficie rugosa es antideslizante y es resistente al paso continuo de ruedas de montacargas y carritos.  
Tamaños Disponibles: 2, 3 y 4" de ancho  
Rollos de 100, 200 y 400'  
Marca: Durastripe  
Colores:



## Cinta para pisos X-treme



Está diseñada para ambientes críticos, ideal para pisos en perfectas condiciones y es resistente al paso continuo de ruedas de montacargas y carritos.  
Tamaños Disponibles: 2, 3 y 4" de ancho.  
Rollos de 100, 200, y 400'.  
Marca: Durastripe  
Colores:



## Cinta para pisos Hazard



Esta cinta zebraada es ideal para advertir que deben tener precaución en la zona señalada, en donde existe algún riesgo y evitar así accidentes.  
Tamaños Disponibles: 2, 3 y 4" de ancho.  
Rollos de 100', 200' y 400'.  
Marca: Durastripe  
Colores:



## Cinta Uso Rudo para Pisos



Cinta PVC de uso pesado. Se adhiere con firmeza, se remueve sin dejar residuos. Es resistente al paso continuo de ruedas de montacargas y carritos.  
Marca: Mighty Line  
Tamaños Disponibles:  
2, 3, 4 y 6" x 100'  
Colores:



## Cinta Fluorescente para Pisos



Cinta que cuenta con una línea central fluorescente de alta visibilidad para zonas de alto riesgo.  
Marca: Mighty Line  
Tamaños Disponibles:  
2 y 4 x 100'  
Colores:



## Cinta Adhesiva Especial para Ambientes Congelados



Cinta permanente y duradera para suelos de cámaras frigoríficas. Esta cinta mantiene la adherencia a temperaturas de -20 °F (-28.89 °C)  
Marca: Mighty Line  
Tamaños Disponibles:  
2 y 4" x 100'  
Color:



## Esquinas



Son excelentes para ambientes 5S y para delimitar zona de tarimas.  
Marca: Mighty Line  
Tamaños Disponibles:  
6 x 6 x 2"  
6 x 6 x 3"  
10 x 10 x 4"  
Colores:



## Mini Esquinas



Ideal para delimitar áreas de trabajo y tarimas.  
Marca: Mighty Line  
Tamaños Disponibles:  
.75 x 2"  
Colores:



## Delimitación en T



Para áreas de almacenaje que permiten la delimitación de áreas de Pallet, maquinaria etc.  
Marca: Mighty Line  
Tamaños Disponibles:  
6 x 6 x 2"  
Colores:



## Flechas



Indican el flujo de acceso a distintas áreas de la empresa haciendo zonas de desplace seguras.  
Marca: Mighty Line  
Tamaños Disponibles:  
6 x 10"  
Colores:



## Huellas para Piso



Indican el flujo de acceso a distintas áreas de la empresa haciendo zonas de desplace seguras.  
Marca: Mighty Line  
Tamaños Disponibles:  
3.5 x 9.5"  
Colores:





## Cinta Antiderrapante



La arena duradera con recubrimiento de epoxi ayuda a crear una base segura en cualquier lugar.  
 Tamaño Disponible: 4 x 60' de largo  
 1 rollo  
 Marca: New Pig  
 Colores:



## Cinta Vinilica



Marca: Navitek  
 Cinta de PVC Adhesiva de textura lisa. Posee un respaldo de PVC con un adhesivo hule-resina que ayuda a fijar la cinta sobre distintas superficies.  
 Tamaños Disponibles: 1.73, 2, 3" ancho  
 Rollos de: 165, 330, 498, 3000' largo  
 Colores:



### Recomendaciones de uso:

Pasillos peatonales, áreas de tráfico y de trabajo	Producto terminado	Áreas que deben mantenerse despejadas por motivos operativos
Producción, maquinaria y equipo que no tengan otros códigos de color	Materiales o productos detenidos para inspección	Áreas de seguridad, zonas de evacuación, botiquines, enfermerías
Trabajo en producción	Defectos, desechos, reproceso y áreas de tarjeta roja	Áreas que deben mantenerse libres por motivos de seguridad
Materia prima y zonas de primeros auxilios	Áreas que deben mantenerse despejadas por motivos operativos	

## Señales de Piso



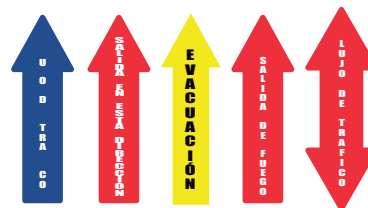
Tamaños Disponibles: 12", 16", 17", 20", 24", 30", 32"  
 Marca: Ergomat



Tamaños Disponibles: 12 x 4", 24 x 8", 34 x 12"  
 Marca: Ergomat



21 x 42", 28 x 56", 32 x 64", 32 x 68" 21 x 21", 28 x 28", 34 x 34"  
 Marca: Ergomat



Tamaños Disponibles: 12 x 4", 24 x 8", 34 x 12"  
 Marca: Ergomat

## Sistema de señalización de Pisos Duraview



DuraView es el exclusivo sistema flexible para producir su propia señalización duradera. Es perfecto para la señalización temporal o permanente del pisos, las advertencias de seguridad, las instrucciones, los indicadores de ubicación, los códigos de barras o cualquier otra información que desee transmitir.  
 Tamaños Disponibles: Ancho del Marco: 2"  
 4 Lados 15 x 12.5", 3 lados 7.5 x 12.5", 13 x 12.5", 15 x 10.5"  
 Marca: Durastripe



## Señal de Piso Duraview Circular



DuraView Ultra Ventana de Piso Transparente – Circular, auto-adhesivo. Es perfecto para identificar espacios de almacenamiento. El inserto se coloca debajo de la ventana y todo el contorno se adhiere al piso.

Tamaño: 8.5" (210 mm)

Colores Disponibles: Azul, Azul Claro, Rojo, Amarillo, Verde y Blanco.

Marca: Durastripe

## Señal de Piso con Código QR



Impreso en Digital con QR y franja de color amarillo, espesor 0.02".

Tamaño: 8.5" (210 mm)

Marca: Durastripe

## Impresora de Señalización



La impresora ha sido equipada con chasis industrial, carga fácil de suministros y Ethernet incorporado. Esta impresora tiene una capacidad de cinta de impresión expandible evitando el constante reemplazo de suministro. Pantalla LCD para información de trabajo de impresión.

Manejo avanzado troquelado

Docenas de opciones de suministro

Incluye el software LabelSuite™

Marca: Labeltac



## Códigos de Barra



Imagen nítida y clara

Resistente a la decoloración UV

Ideal para suelos/ estantes regulares e irregulares

Instalación fácil de pelar y pegar

Tamaños Disponibles: 3.5 x 5.5", 3.5 x 7.5" y 3.5 x 9.5" (8.8 cm x 14 cm, 8.8 cm x 19 cm, 8.8 cm x 24 cm, 10 x 15 cm, 14 cm x 17 cm)

Marca: Durastripe

## Limpiador Desengrasante de piso y Mantenimiento de Cintas y Señalética



Limpiador y desengrasante .

Limpiador Biodegradable, Prepara el piso dejando libre de suciedad y grasa previo a la instalación de las señalización o cintas. Lo que permite una mejor adherencia.

Marca: Durastripe

## Pirámides para Señalización

A base de polietileno de ALTA densidad y protección UV.

Medidas: 18.1 x 11.3 cm (An x Al)

La pirámide cuenta con imanes en la base para adherirse a cualquier superficie metálica. vienen termofundidos desde fábrica por lo que nunca se caerán.

Disponible en Varios colores que no se decoloran, el polietileno con el que se fabrica es de alta resistencia contra el sol y el agua.



## Proyector de gobos ECO Spot C20PCE



Proyección extremadamente compacta, pero fuerte y nítida. Refrigeración pasiva, sin ventiladores ni motores. Soporte de gobo roscado para un reemplazo rápido y fácil de gobo, rotación manual de gobo para un fácil centrado de gobo.

Las lentes de proyección intercambiables lo hacen fácilmente adaptable a una amplia gama de aplicaciones.

40.000 horas de vida útil del LED: nunca cambie una bombilla durante la vida útil del proyector.

ESPECIFICACIONES ELÉCTRICAS:

Consumo de energía 25 W, Potencia del LED 20 W, Tipo de entrada de corriente 0.22 A/115 VAC, 0.1A / 277 VAC

Carcasa completa de aluminio.

Tipo de Clavija: NEMA 5-15P

Marca: Gobo Source

## Proyector de gobos ECO Spot C40PCE



Está diseñado para entornos industriales, polvorientos o húmedos. No tiene partes móviles como ventiladores o motores.

Intervalos de servicio prolongados.  
Amplio rango de tensión de línea.  
Vida útil de la bombilla de 30,000 horas; nunca cambie una bombilla durante la vida útil del proyector.  
Sistema óptico de calidad con lentes intercambiables.  
Carcasa de aluminio completo  
Solo gobos de tamaño E

ESPECIFICACIONES ELÉCTRICAS:  
Consumo de energía 45 W , Potencia del LED 40 W, Tipo de entrada de Corriente 0.44 A/115 VAC, 0.2 A / 277 VAC  
Tipo de Clavija: NEMA 5-15P  
Marca: Gobo Source

## Proyector de gobos ECO Spot C60PCE



Intervalos de servicio prolongados. Amplio rango de tensión de línea. Vida útil de la bombilla de 30,000 horas; nunca cambie una bombilla durante la vida útil del proyector. Sistema óptico de calidad con lentes intercambiables.  
Carcasa de aluminio completo  
Clavija NEMA5  
Gobos de tamaño E.

ESPECIFICACIONES ELÉCTRICAS:  
Consumo de energía 70 W, Potencia del LED 60 W, Tipo de entrada de Corriente 0.6 A /115 VAC, 0.3 A / 277 VAC  
Tipo de Clavija: NEMA 5-15P  
Marca: Gobo Source

## Proyector de gobos ECO Spot B90PCE



Está diseñado para entornos industriales, polvorientos o húmedos. No tiene partes móviles como ventiladores o motores. En cambio, se basa en un enorme disipador de calor de gran tamaño que es fácil de limpiar. Certificación UL/cUL para entornos industriales y húmedos - número de certificado - E4993665  
Intervalos de servicio prolongados.

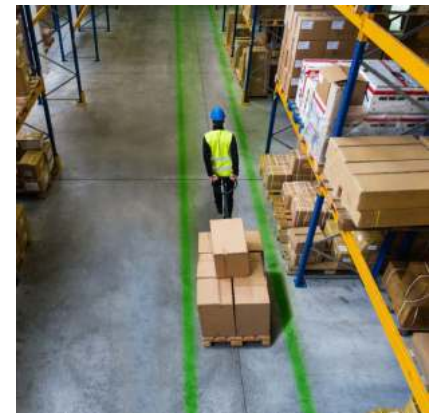
ESPECIFICACIONES ELÉCTRICAS:  
Consumo de energía 100 W , Potencia del LED 90 W, Tipo de entrada de corriente 1.4 A/115 VAC, 0.55 A / 277 VAC  
Tipo de Clavija: NEMA 5-15P  
Vida útil de la bombilla de 30 000 horas; nunca cambie una bombilla durante la vida útil del proyector. Sistema óptico de calidad con lentes intercambiables.  
Marca: Gobo Source



## Proyector de línea virtual ECO Lines 150



Proyector de líneas para carriles, pasarelas y muelles Los proyectores ECO Lines son perfectos para la seguridad de los peatones, ya que reducen los accidentes al aumentar la conciencia de las instalaciones con pasarelas, pasillos o carriles visibles. Reducen accidentes y paradas de trabajo no planificadas por mantenimiento de señales de seguridad.  
Temperatura de funcionamiento: -13° a 122°F (-25°C a 50°C)  
Alimentación de línea: fuente de alimentación de AC 100-240 VAC/277 VAC, 50/60 Hz  
Potencia/corriente de entrada: 160 W, 1,6 A/115 VAC, 0,7 A/277 VAC  
Tipo de Clavija: NEMA 5-15P  
Marca: Gobo Source

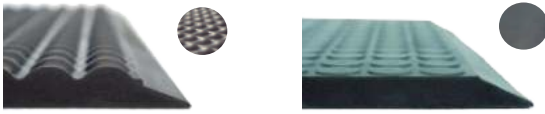






Tapetes Antifatiga

## Tapete Complete Bubble y Complete Smooth



Es un tapete confortable que permite reducir riesgos de tropiezos y problemas de salud. En su versión AF retarda la propagación de flamas y permite un uso en ambientes calientes. (120°C corta duración). Disponible también en ESD (disipa las descargas electrostáticas).

Medida Estándar: 2' x 3'

(Se pueden personalizar a medida)

Marca: Ergomat

Garantía de 5 años



## Tapete Infinity Smooth



Es un tapete con una buena durabilidad a químicos y rayos UV, gracias a su película plástica en la superficie se puede limpiar muy fácilmente. Disponible en varios colores y en versión ESD (disipa las descargas electrostáticas).

Medida Estándar: 2 x 3'

(Se pueden personalizar a medida)

Marca: Ergomat

Garantía de 6 años



## Tapete Softline



Recomendado para áreas donde la resistencia al petróleo, los petroquímicos y el calor es importante (hasta a 600°C.) Ideal para ambientes húmedos, y en caso de un volumen excesivo de líquidos se pueden añadir perforaciones para permitir el drenaje. Es antiderrapante incluso cuando esta expuesto a grasa o aceite. Resistente a rebabas de metal y chispas de soldadura.

Medida Estándar: 2 x 3'

(Se pueden personalizar a medida)

Marca: Ergomat

Garantía de 3 años

## Tapete Nitril y Nitril Smooth



Es ideal para ambientes críticos. Puede usarse en temperaturas extremas (negativas y positivas) además la exposición a químicos no afecta el tapete. Cuenta con mayores propiedades para conducir una descarga electrostática. Disponible en ESD (disipa las descargas electrostáticas) y AF (retarda la propagación de flamas).

Medida Estándar: 2 x 3'

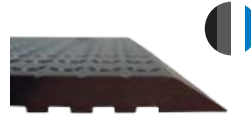
(Se pueden personalizar a medida)

Marca: Ergomat

Garantía de 3 años



## Tapete Deluxe



Tiene una superficie durable, no porosa. Recomendado para auto ensambladoras, áreas secas, tiene una resistencia moderada a químicos y líquidos, su cubierta plastificada permite una fácil limpieza. Cuenta con un espesor mas grueso para mayor confort.

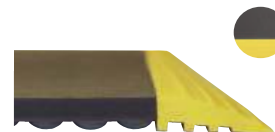
Medida Estándar: 2 x 3'

(Se pueden personalizar a medida)

Marca: Ergomat

Garantía de 6 años

## Tapete Bubble Down



El tapete bubble down adiciona las ventajas de un tapete bubble y smooth. En efecto, las burbujas debajo permiten un gran confort a los operadores y parte lisa permite un constante movimiento y pivotaje. Existe en versión extra confort XL, y versión Basic.

Medida Estándar: 2 x 3'

(Se pueden personalizar a medida)

Marca: Ergomat

Garantía de 4 años

## Tapete Nitro



Diseñado para la industria metalúrgica. Es resistente a los aceites, así como a muchos líquidos alcalinos ó ácidos, de igual forma resiste a virutas de fundición hasta 600°C. Tiene un diseño único en cono redondeado que provee excelentes propiedades anti-deslizantes.

Medida Estándar: 2 x 3'

(Se pueden personalizar a medida)

Marca: Ergomat

Garantía de 3 años

## Tapete Hog Heaven Mat



Tapete de nitrilo de alta densidad ayuda a eliminar la presión en la parte baja de la espalda y las piernas, proporcionando un confort superior. Certificado de alta tracción por el Instituto Nacional de Seguridad de Suelos (NFSI); los bordes inclinados proporcionan una transición segura del suelo al tapete.

El tapete con mezcla de nitrilo proporciona años de vida útil; está moldeado, no pegado, a la superficie de caucho de nitrilo para que no se separe; los bordes no se agrietan ni se curvan.

Disponible en espesores de 5/8" o 7/8" con negro sólido o con bordes amarillos de precaución aprobados por la OSHA bordes amarillos de precaución en dos lados.

Medidas Estándar: 2 x 3', 3 x 5', 3 x 12', 4 x 6', 4.8 x 8' (Medidas personalizadas disponibles en anchos de 2', 3', 4' y 4.8' y longitudes de hasta 100').

Marca: M+Matting

Garantía de 3 años





## Tapete uso rudo



La espuma de nitrilo de 7/16" proporciona excelentes propiedades antifatiga. El tratamiento antimicrobiano proporciona una protección de por vida contra los olores y la degradación. Los bordes biselados proporcionan una transición segura del suelo al tapete; certificado de alta tracción por el Instituto Nacional de Seguridad de Suelos (NFSI). A prueba de grasa/aceite; resistente a productos químicos; seguro para soldar. La construcción flexible hace que este tapete sea fácil de limpiar; puede ser esterilizado en autoclave. Disponible con agujeros de drenaje para su aplicación en zonas húmedas. Tamaños Estándar: 2 x 3.2', 3.2 x 5.3', 3.2 x 8.3', 3.2 x 12.3', 3.2 x 16.1', 3.2 x 20.1' 4 x 5.9', 4 x 8.3', 4 x 12.3', 4 x 16.1', 4 x 20.1' Marca: M+Matting Garantía de 3 años

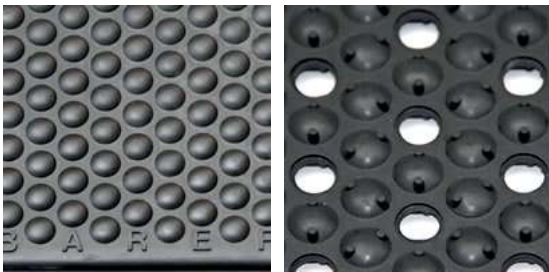
## Tapete Antideslizante



Antideslizante y seguro. Certificado de alta tracción por el Instituto Nacional de Seguridad de Suelos (NFSI). Durable, el caucho de nitrilo sólido de 1/8" (3.175 mm) proporciona años de vida útil y no se agrieta ni se curva. Versátil, a prueba de grasa/aceite; resistente a los productos químicos; seguro para la soldadura. Clasificación ESD de disipación estática. Tamaños Estándar: 2 x 3', 3 x 5', 3 x 10', 4 x 6', 4 x 10' Marca: M+Matting Garantía de 3 años



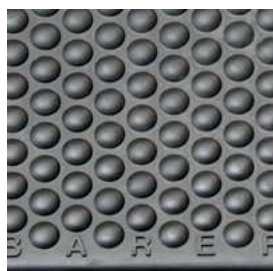
## Tapete Antifatiga Barefoot Estándar



Caucho EPDM de alta calidad. Excelente para la mayoría de las aplicaciones que no entran en contacto con derivados del petróleo y productos químicos agresivos. Resistente a los rayos UV y al ozono. De grado automotriz con excelentes propiedades físicas e igualmente excelente resistencia a los rayos UV y al ozono. Para aplicaciones secas y húmedas. Tamaños estándar: 2 x 3', 3 x 4' Marca: Barefoot Garantía de 8 años

Garantía de 8 años

## Tapete Antifatiga Barefoot Conductivo / ESD

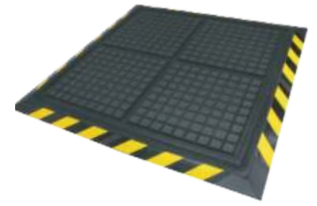


Caucho EPDM especialmente compuesto para la industria electrónica. Cada módulo está certificado para tener una resistencia de superficie a tierra de 1 x 10 al 4° a 1 x 10 6° ohmios. La versión ESD tiene las mismas cualidades ergonómicas que el estándar. También tiene ciertas propiedades eléctricas especificadas requeridas por la industria electrónica. También cumple con EOS/ESD-S4.1, febrero de 1991. Tamaños estándar: 2 x 3', 3 x 4' Marca: Barefoot



Garantía de 8 años

## Tapete Modular



Brinda una solución de tapete personalizable para prácticamente cualquier configuración. El tapete de caucho de nitrilo de alta densidad y celdas cerradas proporciona excelentes cualidades antifatiga para reducir el dolor y la fatiga asociados a estar de pie durante largos periodos de tiempo. Los bordes biselados proporcionan una transición segura del suelo al tapete y no se agrietan ni se curvan.

Medidas:

18": Modulo central: 18 x 18", Modulo lateral 18 x 21.75", Modulo de esquina 21.75 x 21.75"

36": Modulo Central: 36 x 36" Modulo lateral 36" x 39.75", Modulo de esquina 39.75 x 39.75"

Marca: M+Matting

Garantía de 3 años

## Tapete para Estación de trabajo



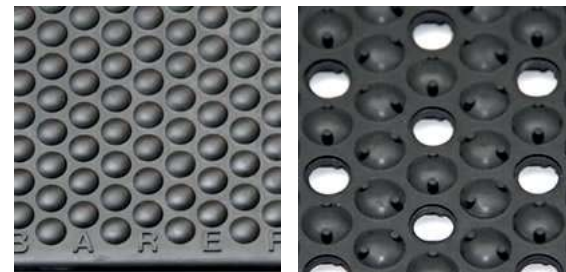
Brindan una solución antifatiga lista para usar para los trabajadores que pasan la mayor parte de su turno de pie en una estación. Las rampas moldeadas en los 4 lados garantizan un acceso seguro para subir y bajar. Cumple con el estándar ASTM G21 para propiedades antimicrobianas 100 % uretano con una gruesa capa exterior de desgaste. Comodidad excepcional y rendimiento duradero. Cumple con los estándares de cumplimiento USP 797 Espesor total 5/8" (16 mm).

Tamaño Estándar: 2 x 3'

Marca: Wearwell

Garantía de 3 años

## Tapete Antifatiga Barefoot Nitrilo



Caucho de nitrilo mezclado de calidad con un alto grado de resistencia al aceite. Excelente para plantas de fabricación y talleres mecánicos donde la exposición a los aceites del taller puede degradar el caucho estándar.

Resistencia química y al aceite / Compuesto de nitrilo: El caucho de nitrilo (caucho de acrilonitrilo butadieno) tiene resistencia a los hidrocarburos alifáticos y aromáticos, ácidos y álcalis. Los ejemplos incluyen aceite de motor, aceite hidráulico y grasas de petróleo y diluyente de pintura. Para aplicaciones secas y húmedas.

Tamaños estándar: 2 x 3', 3 x 4'

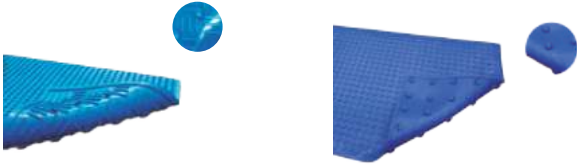
Marca: Barefoot

Garantía de 8 años



## Àrea Húmeda

### Tapetes Super safe Ergo y Super safe Smooth



Es antimicrobiano diseñado para ambientes críticos en donde existe el riesgo de caídas por exceso de líquido en el piso. Cuenta con ventosas de succión para asegurar una inmovilización del tapete en lugares resbalosos.

Medida Estándar: 2 x 3'

(Se pueden personalizar a medida)

Marca: Ergomat

Garantía de 3 años

### Tapete Hygiene



Diseñado para facilitar su limpieza y el diario saneamiento. Y puede ser esterilizable. Es perfecto para la industria alimentaria, y laboratorios. Disponible en 4 colores vibrantes para su identificación y control de la contaminación cruzada.

Medida Estándar: 2 x 3'

(Se pueden personalizar a medida)

Marca: Ergomat

Garantía de 3 años



### Tapete Industry



Es perfecto para áreas donde existe un exceso de líquidos, gracias a que cuenta con perforaciones para lograr un eficiente drenado. Permite que el operario labore evitando el riesgo de lesiones y caídas por deslizamiento.

Medida Estándar: 2 x 3'

(Se pueden personalizar a medida)

Marca: Ergomat

Garantía de 6 años



### Tapete Comfort Flow Mat

Los agujeros de drenaje permiten que el líquido fluya; el tratamiento antimicrobiano de por vida evita los olores y la degradación del tapete.

El cojín de caucho de nitrilo de célula cerrada de alta densidad proporciona excelentes cualidades antifatiga.

A prueba de grasa y aceite; resistente a los productos químicos; seguro para la soldadura.

El diseño flexible y ligero garantiza una fácil manipulación y limpieza.

Los bordes biselados proporcionan una transición segura del suelo al tapete; certificado de alta tracción por el Instituto Nacional de Seguridad de Suelos (NFSI).

Medidas Estándar: 2 x 3', 3 x 5', 3 x 9', 4 x 6'

Marca: M+Matting

Garantía de 3 años

### Tapete Adhesivo

Los tapetes adhesivos de proporcionan una manera rápida, conveniente y eficiente para limpiar suelas de zapatos o botas antes de que entren a una área limpia y sanitaria. Los tapetes adhesivos significativamente reducen contaminantes transmitidos por el tráfico. Los tapetes adhesivos han probado ser efectivos en una amplia variedad de industrias como microelectrónica, aeroespacial, farmacéutica y procesamiento de alimentos.

Características:

- Cada tapete adhesivo Ergomat consiste de una pila de hojas de polietileno adhesivas que capturan efectivamente la suciedad y el polvo de los pies y las ruedas de los equipos antes de entrar en ambientes controlados.
- Cada tapete adhesivo Ergomat se adhiere fácilmente al piso o a un marco con adhesivo de doble cara.
- Contienen un pegamento de acrílico a base de agua que tiene un PH de 7-8 y no contiene ácido benzoico.
- Certificado por RoHS de estar libre de metales pesados y químicos peligrosos.

Medida Estándar: 18 x 45"

Marca: Ergomat





## Productos Antiderrames

## Calcetas PIG Blue

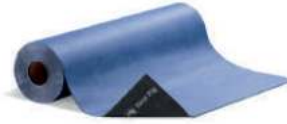


Relleno de vermiculita

Su construcción extradensa rodea los pisos y se mantiene en su lugar mientras contiene los derrames. El relleno de vermiculita de grado fino absorbe rápidamente los líquidos y los retiene. Ideal para formar diques y represar derrames. Tamaño: 8 x 122 cm (diámetro x largo). Unidad 40 mangas. Absorbencia. 112 l /caja. Marca: New Pig



## Alfombra absorbente con respaldo adhesivo PIG® Grippy®



La alfombra absorbente con respaldo adhesivo permanece exactamente donde la colocas sin moverse, amontonarse o voltearse para evitar resbalones, tropiezos y caídas en las estaciones de trabajo y alrededor de la maquinaria. Ocho capas de polipropileno de fibra fina absorben de manera segura fugas, goteos y rociado excesivo de aceites, refrigerantes, solventes y agua. Medidas: 32" x 100' Marca: New Pig



## Almohadilla absorbente PIG®



Dura 2 veces más que las alfombras normales para menos cambios, absorbe todo, funciona en todas partes; Es por eso que más plantas en todo el mundo usan PIG Mat que cualquier otra marca refrigerantes, solventes y agua. Fluido Absorbido, Aceites, Refrigerantes, Disolventes, Agua - Universal. Medidas: 20 x 15" (largo x ancho) Marca: New Pig



## Absorbente suelto PIG® Lite-Dri®



A diferencia de la arcilla, que simplemente está recubierta con líquido, la celulosa reciclada de rápida absorción absorbe el derrame en el momento en que toca. Tres veces más absorbente significa que usará menos material en el derrame, reduciendo los costos de mano de obra y eliminación. Peso 40 lb (18 kg) Marca: New Pig



## Almohada Absorbente



La almohada tiene un área de superficie grande, alta capacidad y relleno de absorción rápida para absorber líquidos rápidamente. Absorbe aceites, refrigerantes, disolventes, agua - Universal, absorbe hasta 5.57 l (2 gal) por almohada. Medidas: 21 x 17 x 2" (largo x ancho x alto) Contiene 16 almohadas x caja. Marca: New Pig



## Desengrasante Biodegradable



Limpiador líquido para trabajos pesados suficientemente potente para las tareas de limpieza más difíciles. Eliminará los residuos de carbón y grasa de paredes, pisos y maquinaria y cualquier superficie lavable. Es también excelente para eliminar marcas de neumáticos de carretillas elevadoras y es ideal para limpiar desperfectos causados por incendios o humo. Obtendrá los máximos resultados si lo usa como tratamiento previo a alfombras o tapias, quitar manchas y limpiar áreas de alto tráfico. Contenido: 209 l (55 gal) Marca: New Pig



## Rollo de material absorbente



La almohada tiene un área de superficie grande, alta capacidad y relleno de absorción rápida para absorber líquidos rápidamente. Absorbe aceites, refrigerantes, disolventes, agua - Universal, absorbe hasta 5.57 l (2 gal) por almohada. Medidas: 21 x 17 x 2" (largo x ancho x alto) Contiene 16 almohadas x caja. Marca: New Pig



## Paño todo propósito



Paño industrial para mantenimiento industrial, Constitución suave, absorbente y patrón gofrado, diseñado para superficies delicadas donde la pelusa no es permitida, Composición de celulosa y polipropileno. Gramaje : 72 g/m2 Medidas: 33 x 30 cm (largo x ancho) Paños presentados en ¼ de fold para su facilidad de uso y abastecimiento. Contiene: Paquete de 50 paños en bolsa cerrada, 20 paquetes por caja. Marca: New Pig





## Tarima de polietileno de contención de derrames de 2 tambores



Estas tarimas son lo suficientemente fuertes como para manejar el almacenamiento a largo plazo de tambores de acero completamente cargados. La construcción de polietileno de baja densidad (LDPE) resiste los rayos UV, el óxido, la corrosión y la mayoría de los productos químicos. También disponible para 4 barriles.

Medidas: 52.6 x 52.6 x 12" de alto (largo x ancho x alto)  
Capacidad de carga 5000 libras (2268 kg)  
Marca: New Pig



## Kit de derrame en tambor de emergencia de sobre-embalaje de 20 galones



El contenedor de tambor sobreempacado tiene clasificación UN para el envío de desechos después de la limpieza del derrame. El contenedor de polipropileno ligero resiste los productos químicos y mantiene el contenido limpio y seco.

Incluye:

- 4 - Mangas absorbentes PIG® Blue
  - 1 - Manga absorbente PIG® Blue
  - 15 - Tapetes universales PIG®
  - 2 - Cojines PIG®
  - 5 - Bolsas de desecho de polietileno
  - 6 - Etiquetas a prueba de alteraciones
  - 1 - Instrucciones
- Marca: New Pig



## Absorbente de turba



Absorbe derrames de petróleo al aire libre en el suelo. La turba de sphagnum activada, absorbe hasta 30 l (8 gal) de aceite por bolsa. Basta con arrojar a un derrame y barrerlo; incluso elimina el brillo aceitoso de tu piso. Absorbe líquidos a base de aceite pero no agua; incinerable para ayudar a reducir el desperdicio. La composición no abrasiva no dañará pisos o maquinaria costosa. Libre de sílice no presenta los riesgos para la salud asociados con la inhalación de polvo de arcilla.

Marca: New Pig



## Kit de derrame en tambor de emergencia de sobre-embalaje de 65 galones



Lo suficientemente fuerte como para obtener una calificación de la ONU para el envío de residuos de limpieza de derrames.

Incluye:

- 4 - Mangas absorbentes PIG® Blue
  - 25 - Tapetes universales PIG®
  - 4 - Cojines PIG®
  - 5 - Bolsas de desecho de polietileno
  - 6 - Etiquetas a prueba de alteraciones
  - 1 - Instrucciones
- Marca: New Pig



## Kit de derrames



Las puertas delanteras abatibles de este kit móvil con ruedas facilitan el acceso a los suministros que necesita.

Incluye:

- 5 - Mangas absorbentes PIG® solo para aceite
  - 1 - Tapete PIG® Rip-&-Fit® solo para aceite
  - 4 - Cojines PIG® solo para aceite
  - 1 - Masilla epóxica multipropósito PIG®
  - 5 - Bolsas de desecho de polietileno
  - 1 - Guantes de nitrilo SHOWA Nitri-Solve®
  - 1 - Gafas de economía
  - 1 - Instrucciones
- Marca: New Pig





Lentes de Seguridad





El rendimiento técnico de nuestros lentes de seguridad va más allá de los estándares y aumenta la seguridad de los ojos de sus empleados.

Contamos con variedad de filtros para el ambiente adecuado de trabajo.

Por supuesto, la comodidad y el diseño de nuestros lentes y monturas están estudiados para brindar una visión óptima.

## Lentes de Seguridad Rush +



Posee un diseño deportivo gracias a sus patillas ultraflexibles y coinyectadas y bicolor. Son personalizables. Protección superior, Puente nasal ajustable antideslizamiento. También en versión compacta, talla S.

Marca: Bolle Safety



## Lentes de Seguridad Ness +



Brinda un confort suplementario, gracias a las patillas bimaternal, mejora su eficiencia en el trabajo con el tratamiento exclusivo antivaho y antirayaduras Platinum.

Marca: Bolle Safety



## Lentes de Seguridad Contour



Solidez, protección, diseño, comodidad y ligereza. Puente nasal antideslizamiento. Antiestática patillas tipgrip antideslizamiento.

Marca: Bolle Safety



## Lentes de Seguridad Tracker



La hiperprotección, ultraconfortable y técnica, protege de todos los riesgos mecánicos, pero también de los químicos, lo que la convierte en un modelo exclusivo en la gama de gafas con patillas. Disponible con inserto para graduación.

Marca: Bolle Safety



## Lentes de Seguridad Tryon OTG



Brinda un confort suplementario, gracias a las patillas bimaternal, mejora su eficiencia en el trabajo con el tratamiento exclusivo antivaho y antirayaduras Platinum.

Se adaptan a cualquier lente de prescripción.

Marca: Bolle Safety

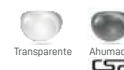


## Lentes de Seguridad Silium



Con sus líneas depuradas, SILIUM une tecnicidad, ergonomía y estilo. Montura metálica Patillas Puente nasal antideslizante ajustable, antiestática. Patillas TIPGRIP antideslizantes

Marca: Bolle Safety



## Lentes de Seguridad Voodoo



El tratamiento POLARIZED es ideal para su uso en un entorno marítimo o urbano, para la conducción y en general para todas las actividades exteriores con alto riesgo de deslumbramiento.

Marca: Bolle Safety



## Lentes de Seguridad Ultim8



La protección más avanzada para los ambientes de trabajo extremos (frio / calor / polvos / ambientes húmedos / industrias petroquímicas / minas /...). La ULTIM8 ofrece una resistencia máxima al vaho gracias a su tratamiento PLATINUM.

Marca: Bolle Safety



## Lentes de Seguridad Atom



Compacta, ligera y extremadamente confortable gracias a su montura de TPR y modulable, ATOM le ofrece una protección reforzada. Usos: gafa panorámica o protector facial.

Disponibles con inserto para graduación.

Marca: Bolle Safety



## Casco Fusión+



Inspirado por los mejores activos de sus predecesores, FUSION+ brinda un rendimiento óptico fantástico y una mayor comodidad a la gama. Adecuado para todas las soldaduras, es la esencia misma de la innovación. 4 Sensores Independientes, Protección Infraroja y UV Campo de Visión de 100 X 53 MM

Marca: Bolle Safety





## Sistemas Andon





## Protección para Racks y Peatones





Durante la actividad en un área de producción ocupado, a veces los empleados se topan con el equipo, las piezas y las maquinas con ruedas pueden llegar a chocar. Ofrecen una variedad de dispositivos para evitar lesiones personales o daños al producto en un entorno de trabajo dinámico.

Marca: Ergomat

## Paragolpes de tubos & formas barras "I"



Protector conico de barra "I"



Protector cuadrado de barra "I"



Protector de medio circulo de barra "I"



Paragolpe de esquina cuadrada



Paragolpe grande de esquina cuadrada



Paragolpe extra grande de esquina cuadrada



Protector de esquina cónico



Paragolpe de esquina redondeada



Paragolpe grande de esquina redondeada



Paragolpe de esquina cuadrada



Paragolpe grande de esquina cuadrada



Paragolpe extra grande de esquina cuadrada

## Paragolpes para Superficie



Paragolpe de superficie cónico



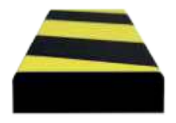
Paragolpe de superficie redondeada



Paragolpe de superficie regular



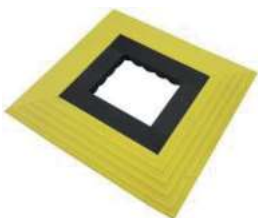
Paragolpe de superficie rectangular



Paragolpe de superficie de borde redondeado

## Parada de Carritos y Montacargas

Mantiene en su sitio carritos y montacargas. Tamaños personalizados están disponibles para diferentes diámetros de ruedas.



## Protectores de Bordes

Flexible y acolchada para amortiguar los golpes, cuenta con superficie y bordes lisos.



Las protecciones MPM permiten evitar accidentes y daños a personas, estanterías y maquinarias. A diferencia de los protectores de metal, MPM son protecciones flexibles hechas en polímero técnico llamado REFLEX. Gracias a su especial densidad molecular, REFLEX distribuye la energía en toda la longitud de la protección que se flexiona y vuelve a su forma original. Las excelentes propiedades del material permiten absorber la energía del impacto minimizando de esta manera los costes de mantenimiento, reparación y sustitución. Gracias a sus especificaciones técnicas, REFLEX garantiza la protección del suelo, del material desplazado y, sobre todo, la seguridad del operador que conduce el vehículo y de los peatones.

**REFLEX**  
RESISTANT AND TENSILE



## Protectores de Racks



## LM/SM



Gama completa de perfiles de pvc para protección de bastidores de almacén. El único con triple amortiguador.

## Fence 150



## Guard Rail 150/90



## Tower Protection 150



## Door Pedestrian 90 and 150



## Column Protection 150



## Bollard

Diseñado para proteger el acceso a puertas o puertas grandes de gran tráfico o simplemente para marcar áreas restringidas para peatones. Totalmente equipado con accesorios de fijación.







## Optimización de Embalaje



## Plastic Palet 120 x 100 Rackable



El Pallet / Tarima Novapal 200 está fabricado en plástico de alto impacto, lo cual alarga su vida útil (mucho más que la madera) y lo hace ideal para el trabajo pesado. Gracias a su gran diseño proporciona una gran estabilidad dimensional, seguridad y es compatible con cualquier equipo para manejo de carga.  
Peso: 21.2 kg

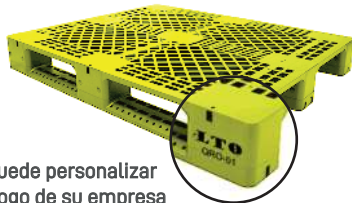
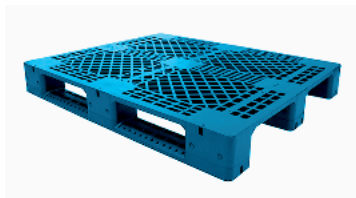
Capacidad carga estática: 8,000 kg  
Capacidad carga dinámica: 1,200 kg  
Capacidad carga en rack: 1,000 kg  
Capacidad carga en rack automático: 750 kg  
Dimensiones: 120 x 100 x 16.5 cm  
PP (polipropileno) en parte reciclado



## Eco 3Runner Rackable Tarima extra ligera para el apilamiento en bloque que ahorra espacio Cubierta Superior Abierta

Son ideales para su uso en sistemas de estanterías de almacén, así como para la carga de pilas, el transporte en circuito cerrado, el almacenamiento en el suelo y las aplicaciones de manipulación automatizada de materiales, en todos los sectores industriales: alimentación, comercio minorista, periódicos y productos farmacéuticos. Cumplen la norma NIMF-15.

Capacidad carga estática: 5000 kg  
Capacidad carga dinámica: 1500 kg  
Capacidad carga en rack: 800 kg  
Dimensiones: 120 x 100 x 15 cm  
PP (polipropileno) en parte reciclado



Se puede personalizar con logo de su empresa

## Plastic Pallet HD 120 x 110 Rackable

Entrada para patín y montacargas por 4 lados, dimensiones consistentes. Acabado antiderrapante en tapa, sistema de clips reforzado, postes con doble pared. No absorbe humedad, fácil de limpiar, refuerzos metálicos opcionales de 0 a 5 insertos. Resistente a rayos UV.

Capacidad carga estática: 13600 kg  
Capacidad carga dinámica: 1800 kg  
Capacidad carga en rack: 900 kg  
Dimensiones: 122 x 110 x 15.2 cm  
PP (Polipropileno Co-polímero) opción HDPE (Polietileno de alta densidad)



## Malla Reutilizable

Malla reutilizable para emplear tarimas Modelo T.

De poliéster y PVC, color estandar negro  
Medidas de 70 x 165" (180 Al x Ø 420 cm)  
Cuenta con dos filas de anillas metálicas de 2" (5 cm) y 5 correas de 28 x 2" (71 x 5 cm) para asegurar la malla y un porta documentos plástico  
Reutilizable con un ciclo de vida de 3-5 años.



## Carro de Alambre

Carro para manejo de materiales de alambren con rodajas de goma maciza. Estructura abatible y estibable.

La rueda de goma no mancha, no maltrata pisos. Movimiento silencioso y suave. Buen manejo en pisos irregulares.

Temperatura -25 °C a 80 °C

Velocidad Máxima: 3 km/h.

Marca: Rodamex

### TOLERANCIAS DIMENSIONALES

1 000 - 1 100	± 10%
1 100 - 1 200	± 12%
1 200 - 1 300	± 15%



## Dollie de Barra Redonda

Para carga de cajas plásticas con tiro.

La rueda de goma no mancha, no maltrata pisos. Movimiento silencioso y suave. Buen manejo en pisos irregulares.

Temperatura -25 °C a 80 °C

Velocidad Máxima: 3 km/h.

Altura de Carga: 152 mm

Carga Máxima: 100 kg

Tamaños Disponibles:

60 x 40 y 60 x 80 cm

Marca: Rodamex



## Carrito de Carga para Manejo de Materiales

Carrito de carga para manejo de materiales con manubrio y rodajas plegables fabricado de perfiles y lámina ligeros, base de neopreno y con rodajas de Ø 4 de hule termoplástico.

Componentes pintados y galvanizados

Resistente a golpes caídas y material irregular

Excelente manejo y manubrio ergonómico

Resistente a la abrasión, químicos y golpes

Fácil almacenaje.

Marca: Rodamex

## Contenedor Industrial Plegable con Cubierta

Estos contenedores tienen un diseño único debido a su ingenioso mecanismo de plegado. Este mecanismo garantiza que la caja no se colapse durante los procesos de manipulación.

Aplicaciones: Multiusos, para almacen, uso en palets, etc.

Los contenedores plegables fueron diseñados para el transporte de una amplia gama de productos alimenticios y no alimenticios.

Ventajas: Buena capacidad de almacenamiento, ahorra espacio, es apilable, resistente y ecológico.



Material: Polipropileno Virgen  
Color: Azul  
Tamaño: 600 x 400 x 318 mm  
Peso: 3.51 kg  
Capacidad: 80 l  
Incluye tapa de doble hoja.

## Contenedor Industrial Plegable



Material: Polipropileno Virgen  
Color: Gris  
Tamaño: 300 x 200 x 120 mm  
Tamaño del contenedor plegado: 300 x 200 x 35 mm  
Tamaño del interior: 275 x 180 x 115 mm  
Peso: .35 kg  
Capacidad: 5 kg



## Smart Box

Diseño interior que maximiza el volumen de carga

Agarraderas ergonómicas

Tapas integradas a la caja

Bisagras reforzadas con soporte interno

Logotipo en hot stamping o grabado

Anidable y apilable a 180°

Zonas disponibles para tecnología RFID

Compatible en tarima 40 x 48"

Disponibles en 6 versiones.



Especificaciones	ALTA cerrada		ALTA calada		MEDIA cerrada		MEDIA calada		BAJA cerrada		BAJA calada	
	in/lb	mm/kg	in/lb	mm/kg	in/lb	mm/kg	in/lb	mm/kg	in/lb	mm/kg	in/lb	mm/kg
Largo	23.6	600	23.6	600	23.6	600	23.6	600	23.6	600	23.6	600
Ancho	15.75	400	15.75	400	15.75	400	15.75	400	15.75	400	15.75	400
Alto	11	280	11	280	8.6	219	8.6	219	7	176	7	176
Peso	6.8	3.1	6.39	2.9	6.21	2.82	5.9	2.7	5.5	2.5	5.3	2.4
Capacidad de carga	59.5	27	59.5	27	55.1	25	55.1	25	48.5	22	48.5	22
Volumen (litros)	47		47		34		34		22.4		22.4	
Trailer con caja de 53'	3360		3360		3600		3600		3600		3600	

Material

Polietileno de alta densidad (HDPE)



- MATERIA PRIMA APROBADA
- REUSABLE
- OPCIÓN DE RE-COMPRAS
- RASTREO OPCIONAL POR RFID

## Dolly Modular 60x40

Huella compatible con ALC Smartbox

Sistema macho-hembra sobre lado corto que permite un ensamble temporal

Asas internas para su manipulación

Superficies lisas y redondeadas para facilitar la limpieza.

Apilado cruzado

Logotipo moldeado opcional

Fabricado en rotomoldeo.



Material

Polietileno de media densidad (MDPE).

Resistente a rayos UV.



Especificaciones	in/lb	mm/kg
Largo	10.45	625.4
Ancho	15.75	400
Alto	4.72	120
Peso	7.05	3.2
Capacidad de carga	485	220
Trailer con caja de 53' (piezas)	3,150	

- MATERIA PRIMA APROBADA
- REUSABLE
- OPCIÓN DE RE-COMPRAS



## Cinta Empaque: 95 Comercial

Cinta de grado económico con adhesivo acrílico base agua, ofrece versatilidad y excelente desempeño para satisfacer cualquier necesidad de empaque ligero.

El adhesivo es amable con el medio ambiente, no contiene disolventes y puede ser aplicado en un amplio rango de condiciones climáticas, no cristaliza a bajas temperaturas y no se licúa a altas temperaturas, no compromete la integridad del empaque y de sus productos.



Alta calidad en la adhesión, los sistemas de adhesivos acrílicos a base de agua aumentan su adhesión a medida que transcurre el tiempo.

Elaborada con polipropileno bioorientado que otorga a la cinta gran resistencia a la tensión y a la rotura.

La cinta también posee resistencia al envejecimiento. Conserva sus propiedades, no amarillea, ni se escurre.

## 245 Cinta Empaque: 100 Uso Ligero

Son cintas de polipropileno bioorientado con adhesivo acrílico base agua sensible a la presión, de alta resistencia y confiabilidad para asegurar el cerrado de empaques. Excelente adaptabilidad en el cerrado de cajas de varias calidades de corrugado y liners de cartón.



El adhesivo es amable con el medio ambiente, no contiene disolventes y puede ser aplicado en un amplio rango de condiciones climáticas, no se cristaliza a bajas temperaturas y no se licúa a altas temperaturas, por lo que no compromete la integridad del empaque y de sus productos.

Alta calidad por los sistemas adhesivos acrílicos base agua que aumentan su adhesión a medida que transcurre el tiempo.

## 250 Cinta Empaque: 200 Uso Pesado

Diseñada específicamente para usos industriales, elaborada con polipropileno bioorientado que otorga a la cinta gran resistencia a la tensión y a la rotura, conformada con un mayor depósito de adhesivo que provee al usuario seguridad y estabilidad en el manejo de paquetes grandes y pesados.

Excelente fuerza de adhesión y resistencia a la rotura de la cinta adhesiva, diseñada para el uso pesado soporta el envejecimiento; además conserva sus propiedades, no amarillea, ni se escurre.



El adhesivo es amable con el medio ambiente, no contiene disolventes y puede ser aplicado en un amplio rango de condiciones climáticas, no se cristaliza a bajas temperaturas y no se licúa a altas temperaturas, por lo que no compromete la integridad del empaque y de sus productos.

Presenta alta calidad por los sistemas adhesivos acrílicos base agua que aumentan su adhesión a medida que transcurre el tiempo.

## 500 Cinta Empaque: Hot Melt

Cintas de polipropileno bioorientado que otorga a la cinta gran resistencia a la tensión y a la rotura, con adhesivo HOTMELT sensible a la presión que otorga una alta resistencia y confiabilidad. Es excelente para el cerrado de cajas de varias calidades de corrugado y liners de cartón.



Ideal para el taller y la industria, excelente para el cerrado de cajas y empaques de ligero y mediano peso, paquetes, bultos, empalmes de papel, película plástica, polietileno. Práctico para su aplicación manual o por máquinas encintadoras (Ya sean automáticas o semiautomáticas).

## 579 Cinta Empaque: Hot Melt (Uso Rudo)

Recomendada para usos industriales en el cerrado de paquetes, bultos, empalmes grandes y pesados.

Elaborada con polipropileno bioorientado que otorga gran resistencia a la tensión y a la rotura, con adhesivo HOT-MELT sensible a la presión.

Práctico para su aplicación manual o por máquinas encintadoras.



## 8534 Cinta Flat Back

Cinta de uso general desarrollada con un adhesivo sensible a la presión con una mezcla de hule natural y sintético que da como resultado un adhesivo agresivo de alta adhesividad y tack. El respaldo esta constituido por un papel Kraft.

Provee un poder de sujeción excelente y resistente en aplicaciones de empalmes. Presenta un buen desempeño en aplicaciones de empaque de uso rudo.



## Máquina Trituradora para embalaje HSM ProfiPack

Desde residuos hasta material de embalaje. Las máquinas de embalaje son una solución para todas las áreas de envío y almacenamiento. Perforan el cartón usado o lo refuerzan y hacen que el material de embalaje sea rehusable y quede como nuevo.

Esto ahorra costos y al mismo tiempo, es una contribución sensata y práctica a la protección del medio ambiente.



## Maquina Trituradora para Embalaje HSM ProfiPack C400



Rendimiento hasta 50 kg/h  
Para uso comercial

La función turbo integrada resuelve bloqueos  
Soporte antideslizante de la máquina de embalaje.  
Operación intuitiva con indicadores LED en un teclado robusto



De ser un residuo a convertirse en material de embalaje (El cartón usado se convierte en material de embalaje de alta calidad)



Anchura de entrada	415 mm
Altura de llenado	10 mm
Cutting capacity	1 capa de cartón ondulado
Velocidad de corte	8,1 m/min (135 mm/s)
Rendimiento de paso	hasta 50 kg/h (0,75 m <sup>3</sup> /h)
Nivel sonoro (marcha envacío)	68-70 dB (A)
Consumo de potencia del motor	0,7 kW
Tensión	127 V
Frecuencia	60 Hz
Anchura x Profundidad x Altura	610 x 395 x 375 mm
Peso	47 kg
Color	antracita/gris claro



Cilindros de corte de acero macizo con templado especial.

Los cilindros de corte con templado especial de HSM logran una presión absoluta e la guía de corte.



Dependiendo de la aplicación, el volumen de amortiguación del material de embalaje puede ajustarse según las necesidades.



El intuitivo panel de control del operador con indicadores LED en un robusto teclado señala el estado de funcionamiento del dispositivo.

## HSM ProfiPack P425 (con corriente trifásica)



HSM ProfiPack P425  
(con corriente trifásica)  
Rendimiento hasta 120 kg/h  
Para uso industrial o comercial intensivo

Velocidad de corte máxima para el mayor rendimiento  
Producción de cojines de embalaje multicapa  
Seguridad del usuario a través del interruptor de parada de emergencia  
Móvil sobre ruedas, con freno de estacionamiento





## Cutters de Seguridad



## Cutter de seguridad en bimaterial con hoja retractil y gatillo. Quairie

La hoja regresa cuando se suelta la empuñadura. El mango ergonómico reduce los problemas de túnel carpiano y tendinitis. Salida de la hoja ajustable: tres posiciones. Ideal para abrir cualquier envase. Seguridad Se puede bloquear cuando no se utiliza.

Otras características

- Hoja reversible, retráctil y bloqueable.
- Resistente a la acetona y a otros detergentes.
- Alta precisión de corte.



## Cutter de seguridad con hoja protegida Sofiac 2

El pasador metálico rompe la cinta de embalar alrededor de las cajas de cartón.

Ideal para cortar películas de envoltura y flejes de plástico.

Seguridad No hay contacto con la hoja durante el uso.

Otras características

- Peso ligero: 71 g.
- No hay contacto con la cuchilla cuando se utiliza
- Cuchilla de carbono con recubrimiento de estaño que dura 7 veces más que una cuchilla normal
- Robusto, muy resistente a los golpes
- Alta precisión de corte
- Fácil de usar para usuarios diestros y zurdos.



## Cutter de seguridad bimaterial para mayor comodidad al usarlo. Arsac

La parte trasera de la hoja se utiliza para arrancar los adhesivos de los envases. La parte delantera del cuchillo se utiliza como rascador. La hoja se puede cambiar. Ideal para desenredar, desenredar y rasgar. Seguridad No hay contacto con la hoja, que está protegida por dos puntas ablandadas.

Otras características

- El rascador en la parte superior de la cuchilla facilita la eliminación de etiquetas fácilmente
  - Fácil cambio de cuchillas
  - Hoja reversible
  - Alta precisión de corte
  - Robusto, resistente a los golpes
  - Fácil de usar para usuarios diestros y zurdos
  - Cuando corte las correas de plástico, no lo haga por la parte delantera
- Cortar en un ángulo de 35°/40°.



## Cutter de seguridad polivalente "3 en 1" Jalle

Equipado con 2 hojas.

Ideal para abrir cajas de cartón y paquetes, desapilar y desempacar.

Seguridad Un dispositivo de seguridad impide el uso de las dos hojas al mismo tiempo.

La hoja trasera es retráctil por muelle cuando se suelta la corredera.

Otras características

- Hoja reversible (152A.6)
- Resiste a la acetona y al detergente
- Robusto, muy resistente a los golpes
- Sencillo de utilización para usuarios diestros y zurdos.



## Cutter de seguridad con deslizador y hoja retráctil Grado Alimenticio Lège 2 ALD

El interior es de metal. Longitud de la hoja hasta 25 mm.

Ideal para abrir cualquier envase.

Seguridad En reposo, la hoja está bloqueada por un pestillo.

Otras características

- Multiusos: corta cajas de cartón de una sola flauta y películas de sobreembalaje
- Hoja retráctil con resorte y reversible
- Fácil cambio de cuchillas
- Alta precisión de corte
- En cuanto la cuchilla esté en contacto con el cartón, puede soltar el y al final de la operación la cuchilla se retrae sola
- Detectabilidad: el dispositivo de detección debe ajustarse para diámetros de Diámetro de la bola de acero inoxidable de 3 mm en un entorno seco.



## Cuchillo de seguridad con deslizador y hoja retráctil Lège 2

Cuchillo de seguridad con deslizador y hoja retráctil.

El interior es de metal. Longitud de la hoja hasta 20 mm.

Ideal para abrir cualquier envase.

Seguridad La presión sobre la hoja es suficiente para mantenerla fuera.

Otras características

- Ligero: 23 g.
- Polivalente: corta cartón simple, doble y compacto y cartones compactos, adhesivos de envasado y films de sobreenvoltura
- Hoja retráctil y reversible
- Fácil cambio de cuchillas
- Gran precisión de corte
- En cuanto la cuchilla esté en contacto con el cartón, puede soltar el deslizador y al final de la operación la cuchilla estará lista para su uso
- y al final de la operación la cuchilla se retrae sola.



## Cutter de seguridad multiusos Landes

Ideal para desbarbar piezas de plástico, recortar, descortezar y abrir embalajes.  
Seguridad La hoja se retrae cuando se aplica una fuerte presión.



Otras características

- Ligero y robusto
- Alta precisión de corte
- Ergonómico: gran comodidad de uso
- Ahorro de espacio
- Posibilidad de ajustar la profundidad de corte y la salida de la cuchilla
- Resistente a los detergentes y a la acetona.

## Cutter de seguridad ergonómico y desechable Cenon

Ideal para abrir paquetes, desapilar, desatar y rasgar.  
Seguridad No hay contacto con la hoja. No hay cambio de hoja.



Otras características

- Robusto y muy ligero (17 g).
- Cómodo de usar.
- Muy buena relación calidad/precio
- Previene la RSI (Repetitive Strain Injury) Lesión por esfuerzo repetitivo
- Para usuarios diestros y zurdos
- Facilita la apertura de cajas y el corte de películas de plástico, flejes de plástico y arrancar los adhesivos envolver los paquetes
- Para cortar las correas de plástico, no corte desde la parte delantera, sino en un ángulo de 30°. en un ángulo de 30° a 40°.

## Cutter de desbarbado de seguridad Touton

Ideal para desbarbar y cortar plásticos blandos.  
Seguridad El cuchillo tiene una cubierta de hoja extraíble en reposo.



Otras características

- Ergonómico y ligero
- Fácil cambio de cuchillas
- No hay contacto con la hoja en reposo con la tapa de protección
- Posibilidad de varios tamaños de hoja
- Alta precisión de corte
- Fácil de usar para usuarios diestros y zurdos
- Resistente a la acetona y a los detergentes.

## Cutter robusto de desbarbado de seguridad retráctil Galip

Robusta cuchillo de desbarbado de seguridad retráctil.  
Ideal para desbarbar, recortar y cortar plástico.  
Seguridad Una tapa de seguridad retráctil protege la hoja.



Otras características

- Alta precisión de corte
- Posibilidad de adaptar varios tamaños de hoja
- Ergonómico: gran comodidad de uso
- Ambidiestro
- Resistente a los detergentes y a la acetona

## Cutter de seguridad desechable multiuso con rascador Eyrac

Las puntas se suavizan.  
Ideal para cortar películas de plástico, correas, adhesivos de embalaje y raspar sin rayar.  
Seguridad La hoja no es accesible para el usuario, no hay cambio de hoja.



Otras características

- Ideal para cualquier persona cuyo trabajo incluya la apertura de envases
- La mayor parte del cuerpo de la cuchilla está sobremoldeada con plástico, lo que la hace más robusta y segura
- La cuchilla está protegida al máximo
- Alta precisión de corte
- Gran comodidad gestua

## Rascador metálico de seguridad con una protección fija sobre la Hoja de acero inoxidable.

### Arcins

Asa de 25 cm.  
Ideal para el trabajo y para la eliminación de adhesivos, por ejemplo en pisos  
Seguridad Cuchillo con protección de hoja fija en Zamac

Otras características

- Protección de la hoja integrada
- El rascador en la parte superior de la cuchilla permite eliminar fácilmente las etiquetas
- Cuchilla





## Prevención de Riesgos



## Semáforo Inalámbrico (Autonomo)



Totalmente alimentado por energía solar renovable  
Comunicación inalámbrica entre los sistemas en el lado opuesto de la carretera  
Semáforo de vehículos para llamar la atención de los conductores tras la activación manual del sistema y ceder el paso a los peatones  
Configuración de múltiples funciones para permitir que el sistema se aplique en diversas condiciones de la carretera  
Diseño de construcción simplificado para que la instalación sea más fácil y eficaz

Fuente de luz LED de alta eficiencia y larga duración  
Bajo consumo de energía y brillante salida de luz  
Aspecto uniforme de la señal  
Carcasa y lente de policarbonato estabilizado contra los rayos UV  
Resistencia al agua y a impactos  
Homologación CE, EN 12368  
2 años de garantía



## Sensor Audible de punto azul para Montacargas

Haga que el montacargas y el remolcador Tugger sean más efectivos con un sensor de luz de punto azul que ofrezca una advertencia audible de obstrucciones en el trayecto de viaje.



Para Remolcador  
Unidad de Sensor Audible



Para Montacargas  
Sensor Audible & Punto de Luz Azul

## RAVAS-SAFELOAD y RAVAS-SAFECHECK

Selfload advierte contra el vuelco o la sobrecarga de las horquillas, indicando el peso y estabilidad de la carga. mientras que Selfcheck advierte de un sobrepeso previamente preestablecido en la carga de las horquillas.



El SafeCheck se sirve de un sensor de presión hidráulica para medir dicha presión en el transcurso del levantamiento de la carga por medio de un acoplamiento en T. El indicador de la cabina traduce esta medición en una indicación del peso sobre las horquillas. Por medio del teclado del indicador se puede establecer un máximo autorizado. Cada vez que la carga en las horquillas se excede del valor preestablecido, la señal de alarma se activa.



Advertencia contra el vuelco o la sobrecarga de las horquillas  
Proporciona indicación de peso y estabilidad  
Puede instalarse en cualquier carretilla elevadora  
Bocina regulable y retroiluminación LED roja durante la sobrecarga  
Función de registro de datos  
Utiliza un sensor de presión para medir la presión hidráulica en el circuito de elevación del camión. Además, dos sensores miden la tensión en determinadas piezas de acero de la carretilla, causada por el peso de la carga, las fuerzas de momento de posición central de la carga y la inclinación del mástil.

## RA1081 R – FLASH Color: Azul y Rojo



Descripción:

- Voltaje: 10-110 vdc
- Protección IP67
- Led power: 12 W
- Color: Azul y Rojo
- Carcasa de aluminio, lente PC
- Duración: > 50,000 h



## SPOT - 9 LED SPOR Azul o rojo



Descripción:

LED que proyecta un punto amplio en el suelo, incluye montura robusta y cable de 1 m

- Máxima potencia con 9 leds (45 W)
- Diseñado para uso en interior y exterior
- Protección IP67
- Resistente a agua
- Voltaje 9-60 V
- Duración de 30,000 a 50,000 h



## ABL500 SPOT Azul o rojo

Descripción:

Garantiza una señal de advertencia visible en el suelo para un entorno de mayor seguridad. Ideal para manipular equipos como carretillas elevadoras que operan en almacenes, almacenes de embalaje y despacho.

- Diseñado para uso en interior y exterior
- PC Lens - no causa reflejo
- Protección IP68 - IP69
- Voltaje 12-100 V
- Montura robusta, resistencia a golpes 10 G
- Garantía de 4 años o 20,000 h de operación aprox.



## SPOT - ECONOMY RAXRL1081 Azul o rojo

Descripción:

LED que proyecta punto fino en el suelo, incluye montura y cable de 10cm.

- Diseñado para uso en interior y exterior
- Protección IP68
- Voltaje 10-60 V
- Carcasa de aluminio
- Duración de hasta 50,000 h



## GUÍA LÁSER PARA MONTACARGAS Proyecta un láser de punto o línea, o ambos



CARACTERÍSTICAS:

Proyecta un láser de punto o línea, o ambos!  
Disponibles en haz rojo o verde.  
Adecuado para trabajo rudo y virtualmente indestructible  
Para montacargas clase I, II, III, IV  
Funciona de -28 °C a 54 °C con circuito de desconexión térmica patentado  
El circuito para encendido por vibración, se apaga después de 4 minutos de desuso  
Modelos de almacenes fríos y control de altura disponibles  
Opciones de paquete de baterías de NiMH o Li-ion

BENEFICIOS:

Reducción inmediata en daños a productos y equipos.  
Los operadores de montacargas nuevos y experimentados trabajan más rápido y más seguro.



## MC7000P-E (color)



Cámara a colocar arriba o abajo del portahorquillas, en la cabina o parte trasera para aplicarse de reversa.  
Resistente a golpes y vibración, carcasa de aluminio.  
IP69K  
Angulo de 70, 90 o 115°



## MC9000 (color)

Cámara para horquillas que brinda mayor visibilidad a profundidad, ideal para aplicaciones tipo reach.  
Resistente a golpes y vibración, carcasa de acero inoxidable.  
IP69K  
Angulo de 50 a 30°

## Señal Cubo (MEN-MQVL-FF-G+R + 2 sensores)



Semoforo bi-color, acoplado con 2 sensores permite por ejemplo avisar del estatus de una puerta abatible  
Cada cubo cuenta con LED fija/alterna con una calavera de color  
Alimentación de 110-220 V con su cable de 1.8 m clavija NEMA 5  
Dimension 192 x 95 x 95 mm  
para montaje en pared  
2 sensores difusos genericos y su bracket de montaje  
cableado interno

## Tapete Ergonomico LED

Diseñado para iluminar el área de trabajo, gracias a su proyección de líneas de luz constantes pero intermitentes entre una y otra, permite una excelente visualización de defectos de acabado.

La lente difusora equilibra el patrón de iluminación para las funciones de ensamblaje en parte inferiores y control y tareas específicas. La iluminación difusa protege la visión.

Excepcional eficiencia energética: la tira de iluminación de 1,5 m consume sólo 1 A a 12 V. Desarrolle su propio patrón de iluminación personalizado adaptado a las funciones y tareas específicas.

Recomendado para áreas de body vehicule paint shop, cuarto de inspección visual, fosas de trabajo... etc.

Tamaño Estándar: 2 x 3'

(Se pueden personalizar a medida)

Garantía de 6 años.



## Tapete Audible

El tapete de seguridad y advertencia audible LED está diseñado para alertar a los trabajadores que se aproximan a peligros potenciales. Pisando el tapete sensible a la presión, activa una franja LED en el tapete y una advertencia audible.

**ERGONÓMICO:** Diseñado para estimular circulación en pies, piernas y espalda baja. Circulación es estimulado por el perfil de superficie único y patentado de los tapetes Ergomat que fuerzan respuesta muscular.

**ADVERTENCIA AUDIBLE:** Alerta al trabajador que se aproxima a peligros potenciales.

Activa en conjunción con franja LED

**BORDES BISELADOS:** Moldeado con bisel. Se pueden añadir bisel amarillo.

Bisel nunca se rizarán, eliminando riesgos de tropiezo

**ANTIESTÁTICO:** Ideal para ambientes requiriendo control estático

**FRANJA LED:** Franja incrustada LED se activa por pisar en tapete de presión sensitivo

**TAMAÑOS ESTÁNDAR:** 2 x 3' (60 x 90cm), 3 x 3' (90 x 90cm), 3 x 4' (90 x 120cm), 3 x 5' (90 x 150cm), 3 x 6' (90 x 180 cm), 3 x 7' (90 x 210cm), 3 x 8' (90 x 240cm)

**SIN SILICONA:** Todos los tapetes Ergomat son libres de silicona.



Fuente de alimentación 6 A



Alarma audible

## Señal de Tablero LED para peatones ó Montacargas y Portón inteligente de cierre automático

Protege contra colisiones peligrosas entre peatones y montacargas. Transmisión Inalámbrica – Nuestra unidad de sensor de movimiento patentada transmite una señal que activa una advertencia de seguridad LED.

Rango Extendido – El sensor emite una señal inalámbrica hasta 1000 pies.

Ampliable – Se pueden anexas componentes adicionales del sistema de detección y otros letreros LED para abordar cualquier problema de seguridad convencional o único en la planta.

Incluye: 1 receptor inalámbrico, fuente de alimentación de 6 A 12 V con cable de 25' (7.6 m)

Portón inteligente de cierre automático disponible con complementos de seguridad cinética y señales LED.

Inalámbrico – Nuestra bisagra inalámbrica patentada con interruptor cinético (patente pendiente) transmite un paquete de energía de micro explosión que activa la señal de advertencia de seguridad LED.

Incluye:

1 portón inteligente, 1 poste, 1 24" 1 señal doble cara LED.





## Sensor de Radar de 180 Grados

Para proteger contra posibles colisiones con otros vehículos, peatones y objetos estacionarios.

**NO SE NECESITA ENERGÍA:** No se necesita fuente de alimentación adicional. Alimentado por la batería del vehículo

**ADVERTENCIA AUDIBLE:** Unidad de sensor activa alarma de luz LED y/o alarma audible para advertir a posibles colisiones

**PROTECCIÓN DE PARTES:** Advierte a los operadores de vehículos de posibles colisiones con el personal u objetos estacionarios

**CAMPO AJUSTABLE:** Ancho y distancia del campo del sensor puede ser ajustado en la fábrica

Incluye: Sensor de radar de 180° con montaje magnético.

Marca: Ergomat



## Sensor Lidar para Remolcador (Tugger)

Protege contra daños o roturas del equipo.

El innovador sensor Lidar para remolcador está diseñado para eliminar posibles colisiones causadas por curvas debido a las diferentes trayectorias y los vagones que arrastra.

El sensor inalámbrico se activa cuando los objetos están demasiado cerca del vehículo, enviando un señal a la alarma acústica.

Un imán de neodimio integrado en el dispositivo facilita instalación y reposicionamiento del dispositivo.

2 sensores Lidar en lados opuestos del dispositivo detectan con precisión obstáculos a una distancia definida de 1 pie del borde del remolcador de manipulación de materiales. La distancia puede ajustarse en previa solicitud.

Marca: Ergomat



## Sensor lidar superior bajo

Para proteger contra colisiones entre vehículos y estructuras de instalaciones bajas.

**ADVERTENCIA AUDIBLE:** Se activa una advertencia audible cuando el sensor detecta objetos en zona área baja

**FÁCIL DE USAR:** La interfaz fácil de usar hace que la programación de su baja obstrucción aérea sea muy fácil

Incluye: Sensor superior baja, fuente de alimentación de 2 A 12 V y soportes de montaje.

Marca: Ergomat



Entrada para fuente de alimentación y salida para conectar sistema de alerta externa.

Pantalla programable.

Botones para programar tamaño de campo de detección para dos dimensiones.





# Ergonomía Laboral

## Banco Giratorio 1900A



Asiento redondo de poliuretano rígido tipo piel integral libre de CFC, ajuste neumático de altura de asiento por arillo. Pistón de ajuste neumático cromado. Aro descansapiés ajustable en altura de Ø 45 cm. Base de 5 brazos de poliamida reforzada con fibra de vidrio y cinturón de acero, color negro. Opcional: Rodajas para alfombra, rodajas para piso duro, rodajas para piso duro con freno o regatones. Disponible en versión ESD.

Peso: 8 kg  
Marca: Ergoform

## Banco Fijo 1915



Banco antifatiga (Sit Stand) ensamble.

Asiento de poliuretano suave tipo piel integral. Movimiento rotatorio lateral e inclinación al frente. Ajuste escalonado de altura de asiento por manija, en 8 posiciones. Estructura de acero tubular negra. Regatones antideslizantes. Disponible en versión ESD.

Peso: 7.5 kg  
Marca: Ergoform

## Silla Giratoria 1910



Silla giratoria industrial/laboratorio/ensamble. Asiento y respaldo de poliuretano rígido tipo piel integral. Ajuste neumático de altura de asiento por palanca. Ajuste de altura de respaldo por perilla. Ajuste de reclinación de respaldo por palanca. Pistón de ajuste neumático color negro. Base de 5 brazos de poliamida reforzada con fibra de vidrio y cinturón de acero, color negro. Opcional: Rodajas para alfombra, rodajas para piso duro, rodajas para piso duro con freno o regatones. Disponible en versión ESD.

Peso: 10 kg  
Marca: Ergoform

## Banco Fijo 1917 A



Banco giratorio antifatiga (Sit Stand) ensamble. Asiento de poliuretano rígido tipo piel integral. Ajuste neumático de altura de asiento por palanca. Asiento con inclinación de 6° al frente con ajuste por palanca de 14°. Pistón de ajuste neumático cromado. Base de 5 brazos de poliamida reforzada con fibra de vidrio y cinturón de acero, color negro. Con regatones. Disponible en versión ESD.

Peso: 10 kg  
Marca: Ergoform

## Brazos Articulados

### Brazo flexible para monitor premium

Soporta monitores LCD grandes y computadoras de panel PC de hasta 17.23 kg. Es ideal para casi cualquier aplicación en prácticamente cualquier entorno. Proporciona una visión más ergonomica con este brazo LCD hiperflexible para trabajo pesado diseñado para hacer que las largas horas en la computadora sean mucho más cómodas.

El kit de montaje estándar C puede configurarse para acoplarse a prácticamente cualquier superficie vertical u horizontal. El brazo del monitor LCD alcanza las 27 pulgadas; se pliega en 3.75 pulgadas. Más de 17.5 pulgadas de recorrido vertical cuando se monta en la pared. Flexible: incline la pantalla hacia atrás 90° o hacia abajo 44°. Características de la pantalla de rotación de paisaje a retrato. Use el sistema de frenado opcional para bloquear el brazo a cualquier altura con solo girar una perilla. Use limitadores opcionales para restringir el movimiento vertical dentro de un rango deseado.

Garantía de 5 años  
Marca: Ergomart



### Brazo flexible para monitor premium

Los brazos de doble monitor Dual Envoy montan dos monitores de 1 a 9 kg cada brazo ergonómico hiper-flexible separado.

Cada brazo tiene tres puntos de articulación, que ofrecen diversos grados de rotación. Los monitores conectados también se puede inclinar y girar para un posicionamiento óptimo. El Dual Envoy es compatible con monitores con patrones de orificios VESA de 75 mm o 100 mm.


La placa VESA tiene un mecanismo de liberación rápida, lo que significa que el monitor se puede desmontar y reemplazar rápidamente, lo que reduce el tiempo de instalación.

Se adhieren a la superficie de trabajo en un solo punto, ya sea sujetados al borde del escritorio o atornillados.

Garantía de 10 años  
Marca: Ergomart





Tel. (442) 454 06 17/ (442) 223 60 35  
 (442) 561 68 10

[ventas@lean-tools.mx](mailto:ventas@lean-tools.mx)  
[www.lean-tools.mx](http://www.lean-tools.mx)